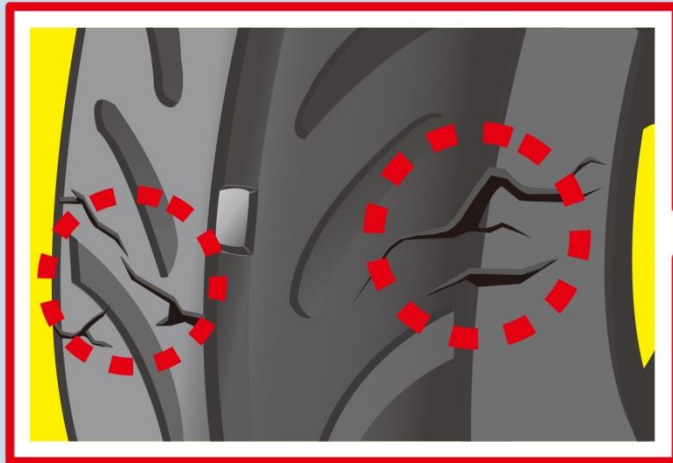
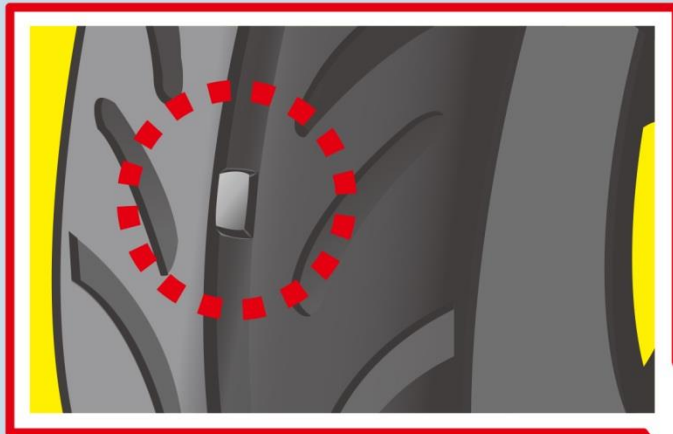
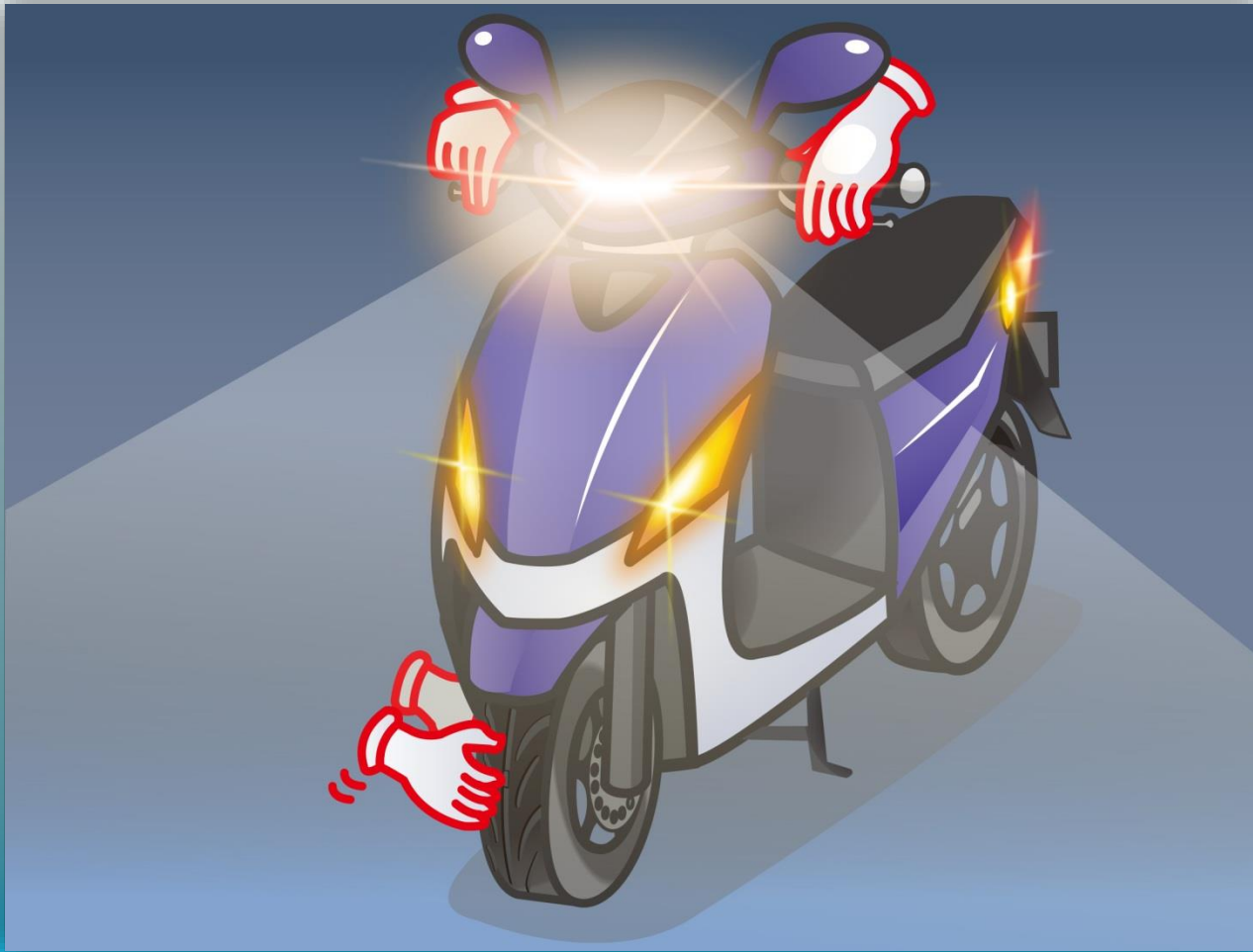


1.ดตามภาพรายละเอียดการตรวจสอบยางล้อก่อนขี่รถคืออะไร?



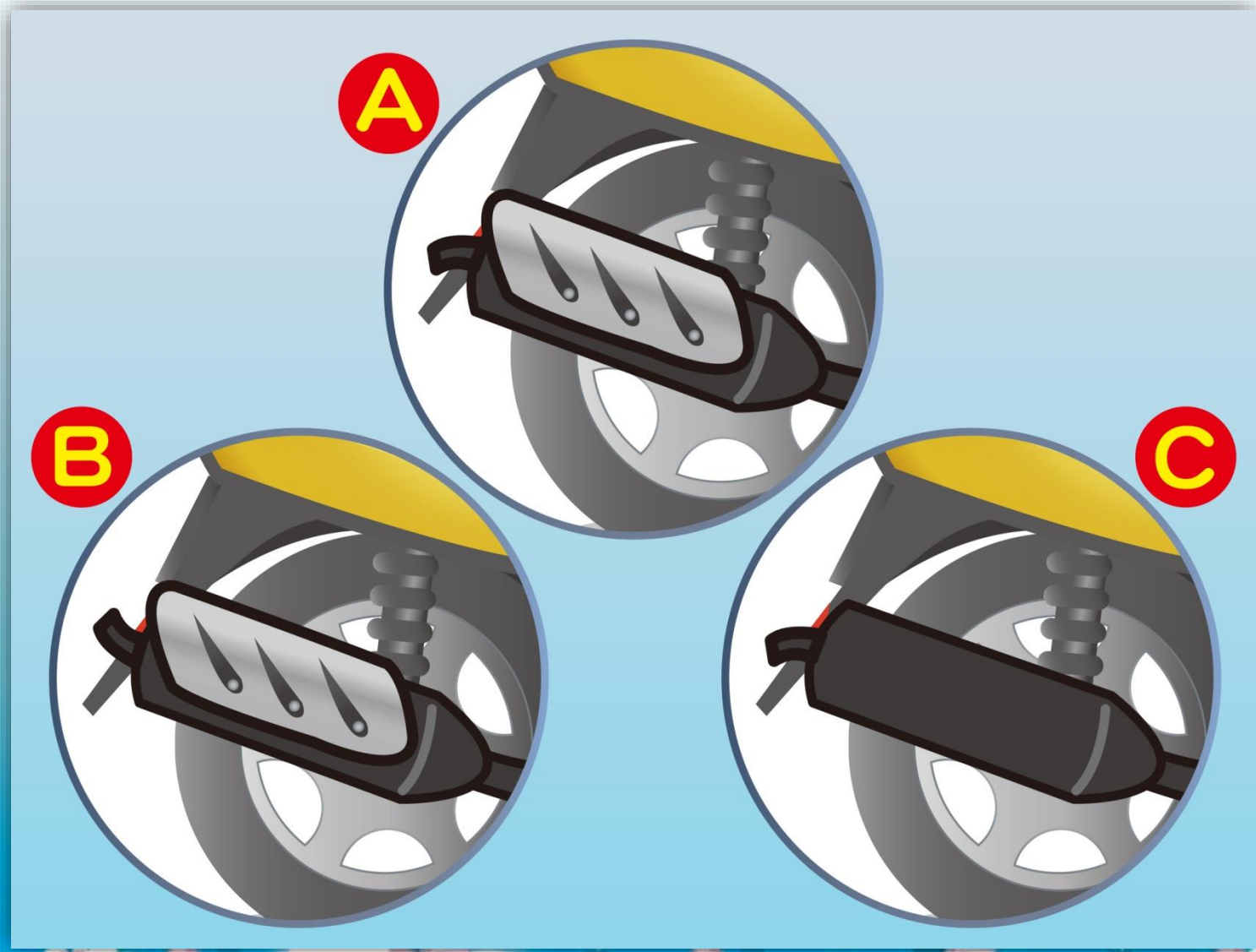
- (1) ตรวจสอบหน้ายางล้อสึกหรอต่ำกว่าที่กำหนด
- (2) ตรวจสอบภายนอกยางล้อแตกร้าวหรือไม่
- (3) ถูกทุกข้อ

2.d ก่อนขี่รถจักรยานยนต์คนขี่ควรตรวจสอบอะไรบ้าง?



- (1) ก่อนขี่รถควรตรวจสอบยางล้อ ไฟ แตร เบรกและน้ำมันเป็นต้น เพื่อความปลอดภัยในการขับขี่
- (2) ไม่ต้องตรวจสอบเสียเวลาเปล่า
- (3) ตรวจสอบเฉพาะข้อขี่ทางระยะไกลทางระยะใกล้ไม่จำเป็นต้องตรวจสอบ

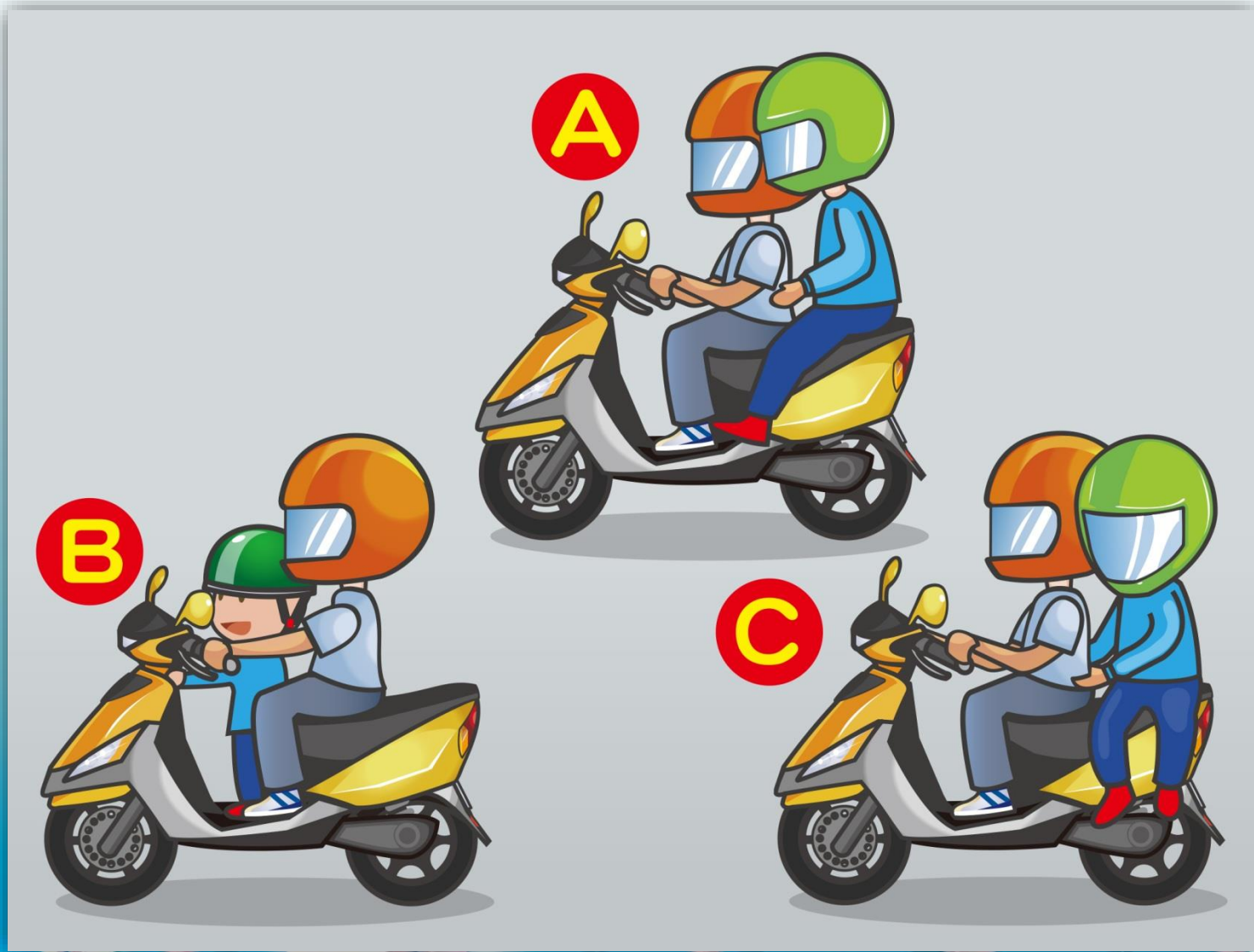
3.อุปกรณ์ของท่อไอเสียอันใดถือว่าถูกต้อง?



(1) A (2) B (3) C

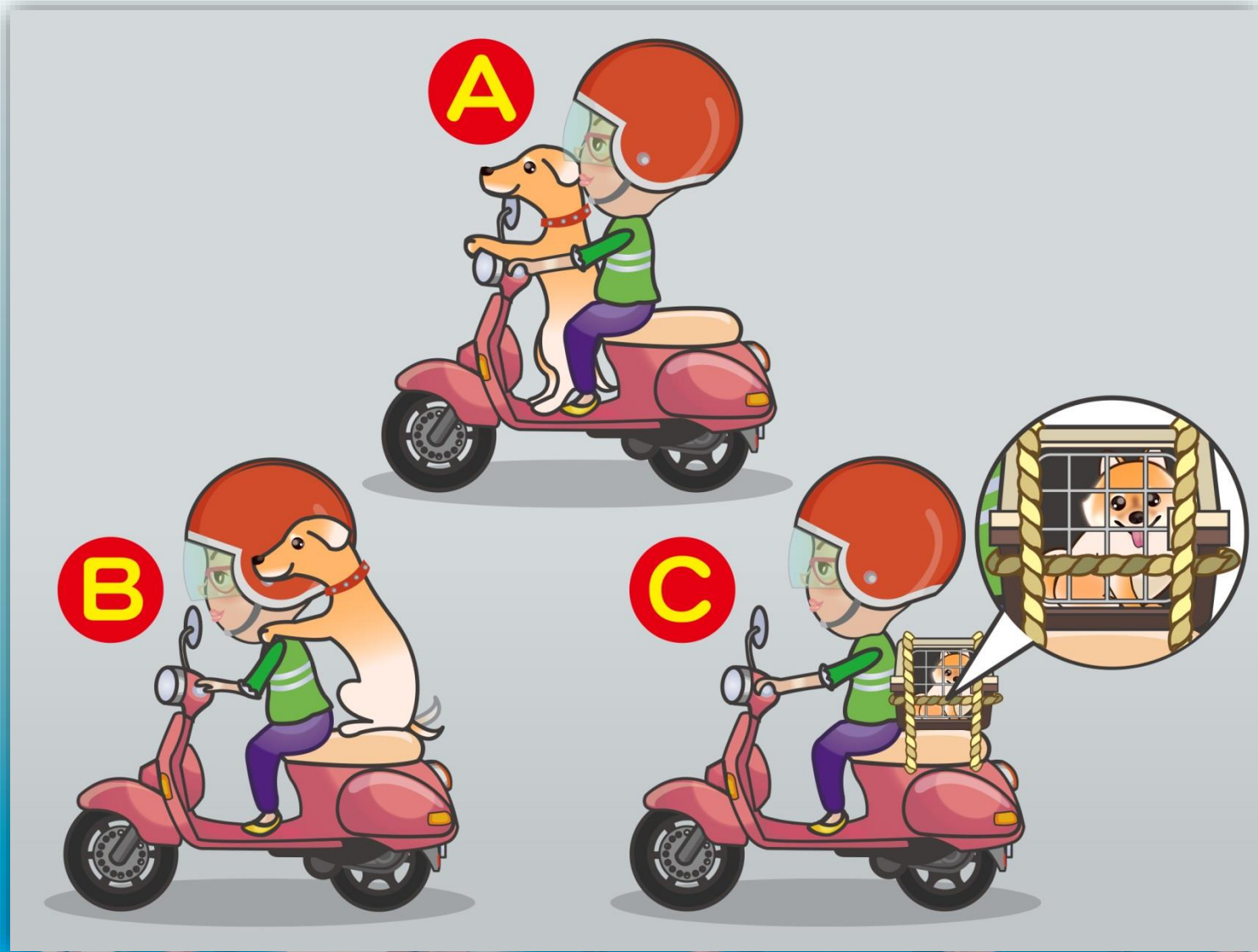
答案：1

4.ดตามภาพวิธีนั่งของผู้ใดถือว่าถูกต้อง?



(1) A (2) B (3) C

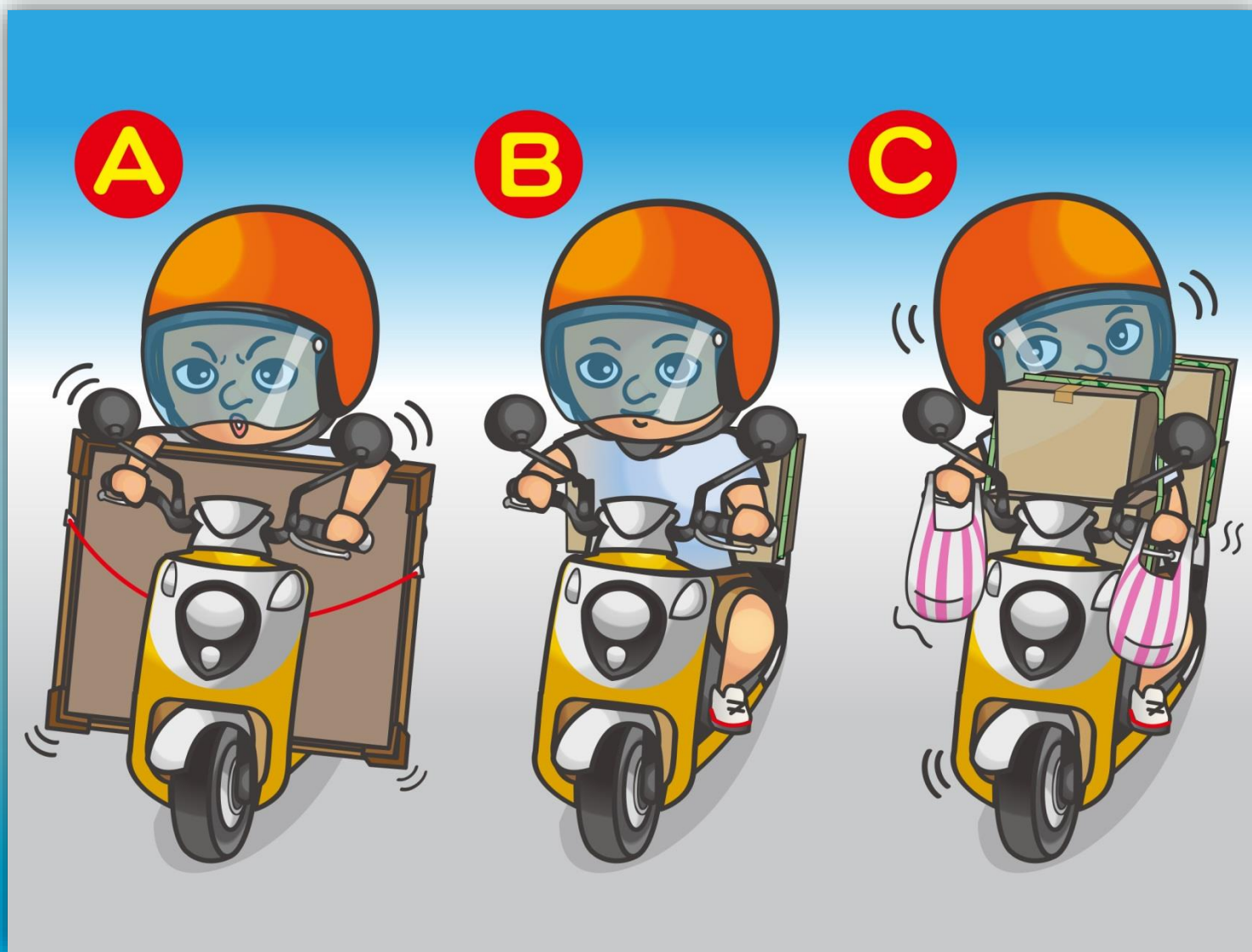
5.ตามภาพวิธีบรรทุกสัตว์เลี้ยงใดถือว่าปลอดภัย?



(1) A (2) B (3) C

答案：3

6.ดตามภาพวิธีบรรทุกสิ่งของใดถือว่าปลอดภัย?



(1) A (2) B (3) C

答案：2

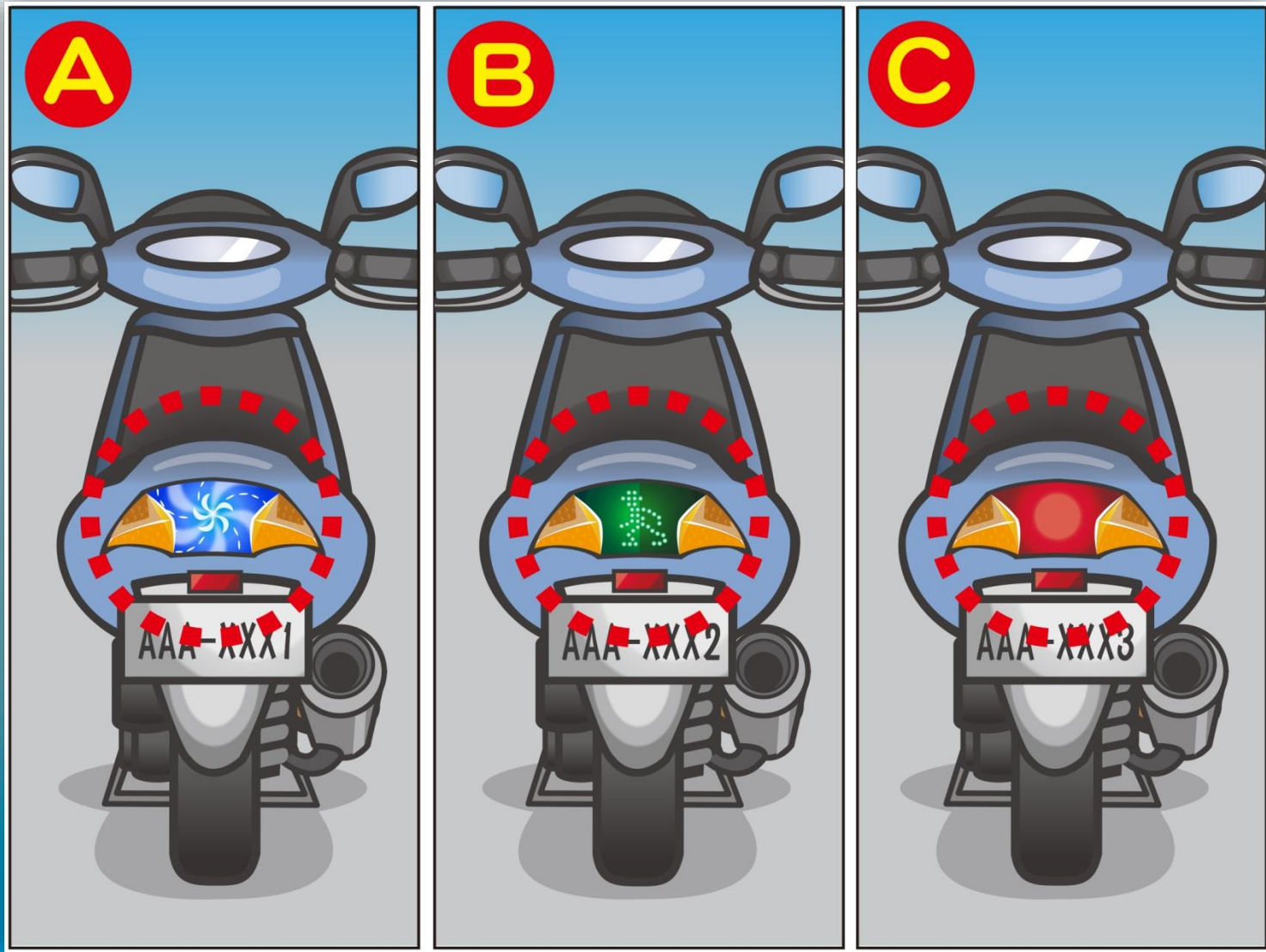
7.ดตามภาพดสีไฟเลี้ยวใดเป็นสีที่ถูกต้อง?



(1)สีส้ม (2)สีเขียว (3)สีน้ำเงิน

答案：1

8.ตามภาพไฟท้ายรถคันใดถูกต้องตามกฎหมายจราจร?



(1) A (2) B (3) C

答案：3



9.ดตามภาพคนขี่รถจักรยานยนต์ออกกรถอย่างไรถือว่าถูกต้อง?



(1)มองกระจกมองหลังไม่มีรถมาก็ออกรถได้เลย

(2)เปิดไฟเลี้ยวแล้วออกรถได้เลย

(3)เปิดไฟเลี้ยวและมองหน้าและหลังแน่ใจไม่มีคนและรถมาแล้วก็ออกรถ

10. dตามภาพที่จอดรถของคนขี่จักรยานยนต์ได้ถือว่าถูกต้อง?



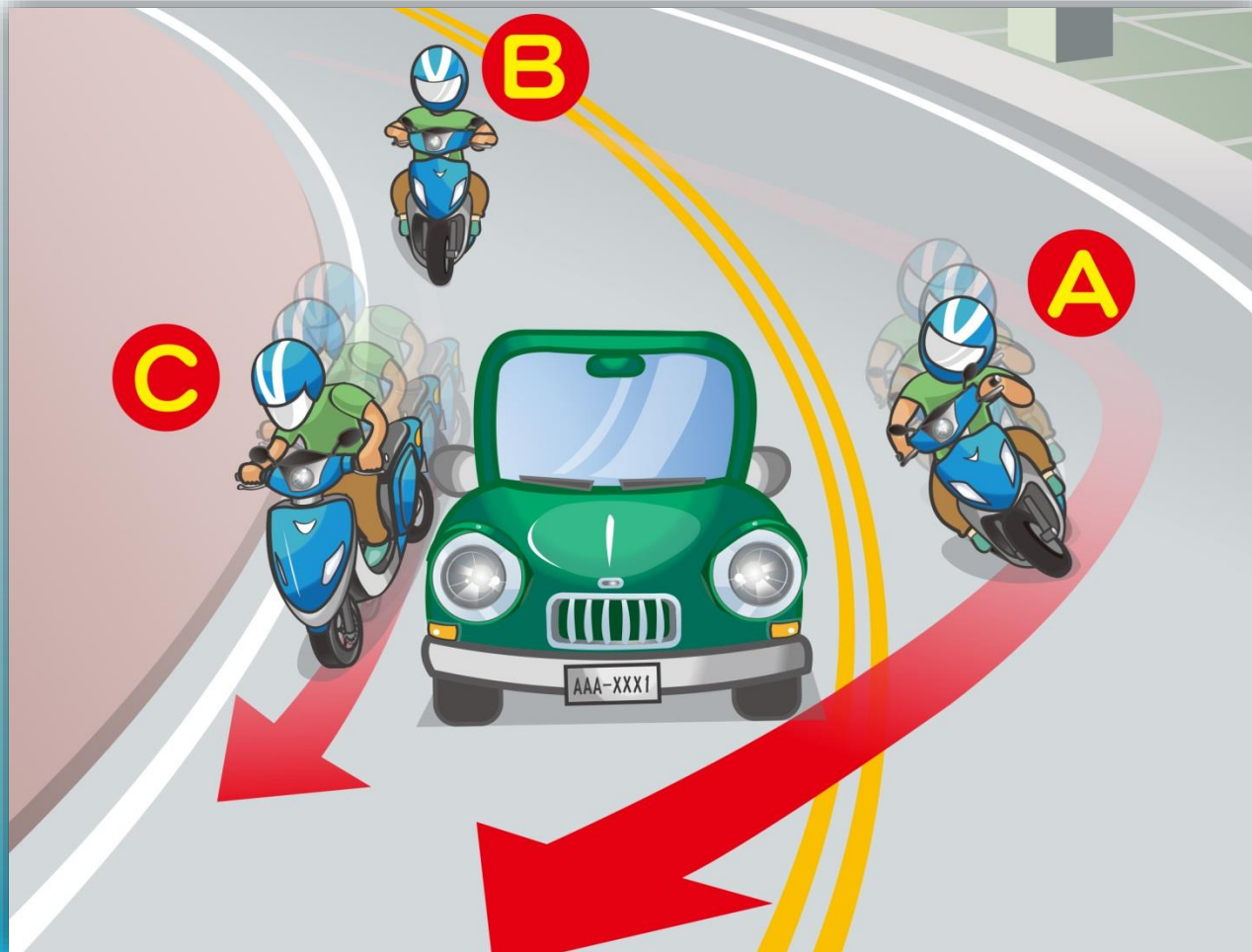
(1) A (2) B (3) C

11. ตามภาพ คำอธิบายการจอดรถจักรยานยนต์ดังต่อไปนี้อันไหนถือว่าถูกต้อง?



- (1) ไม่ได้จอดทับเส้นแดงก็ไม่ถือว่าเป็นผิดกฎจราจร
- (2) ห้ามจอดรถภายในบริเวณทางรถด้านขวาและซ้ายของเส้นห้ามจอดรถชั่วคราว
- (3) ไม่กระทบต่อการจราจรก็จอดชั่วคราวได้คงไม่ถูกปรับ

12.ดตามภาพคนขี่รถจักรยานยนต์ผ่านทางโค้งดการกระทำผู้ใดถูกต้อง?



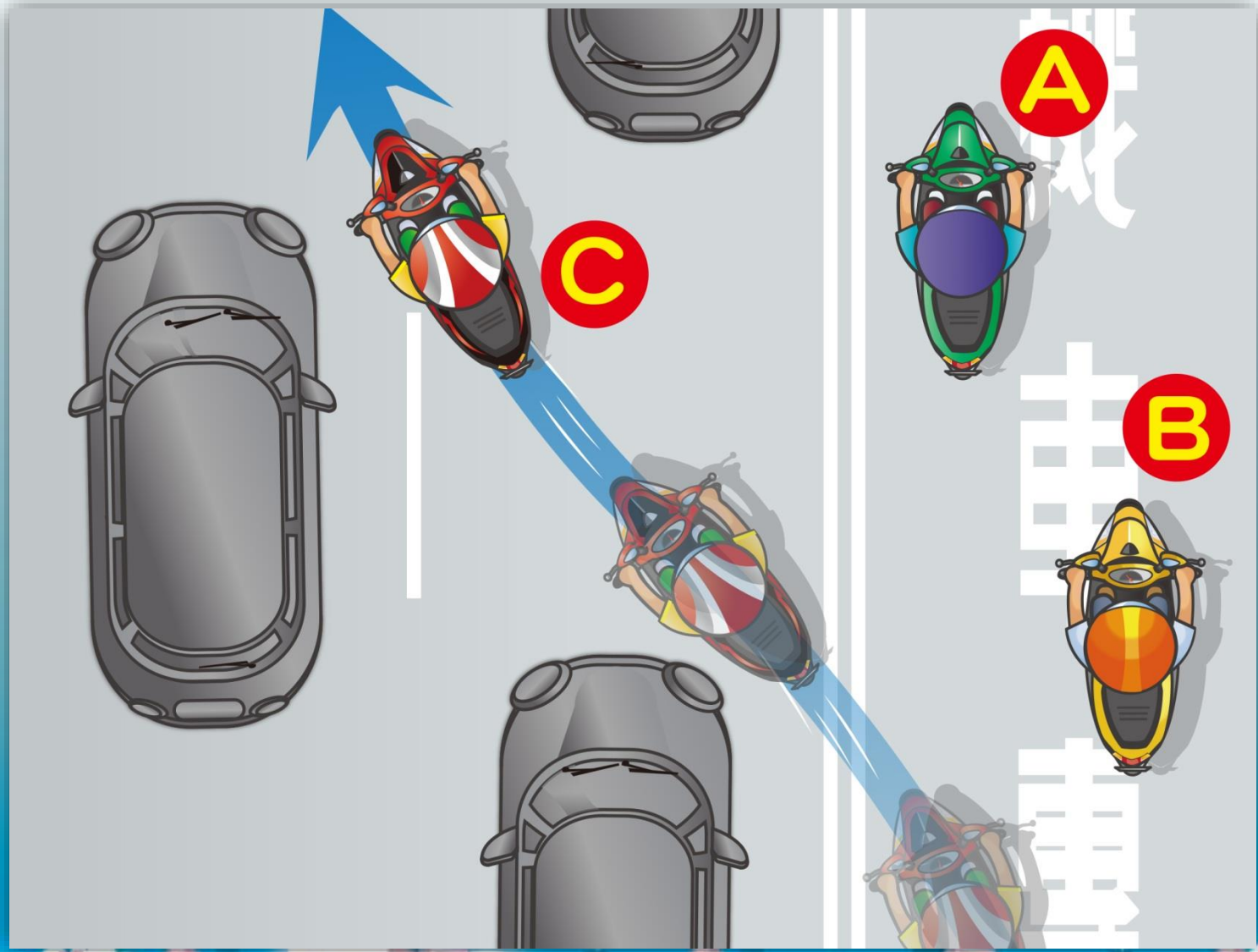
- (1)คนขี่ A ซี่ข้ามเส้นสีเหลืองคู่กลางถนนดเร่งรถแซงขึ้นหน้า
- (2)คนขี่ B ชะลอความเร็ว ไม่แข่งรถ เพื่อป้องกันรถเร็วเกินไปแล้วพุ่งเข้าเลนของรถที่สวนมา
- (3)คนขี่ C เร่งรถแซงขึ้นหน้าทางด้านขวารถคันหน้า

13. ดัชนีลักษณะตามภาพผู้ขับขี่จักรยานยนต์ทำผิดกฎจราจรอะไร?



- (1) ขี่รถในช่องทางสวน
- (2) ไม่เปิดไฟหน้ารถ
- (3) ไม่ขี่รถตามทิศทางที่กำหนด

14.dตามภาพวิธีขี่ของผู้ขี่รถจักรยานยนต์อันไหนผิด?



(1) A (2) B (3) C

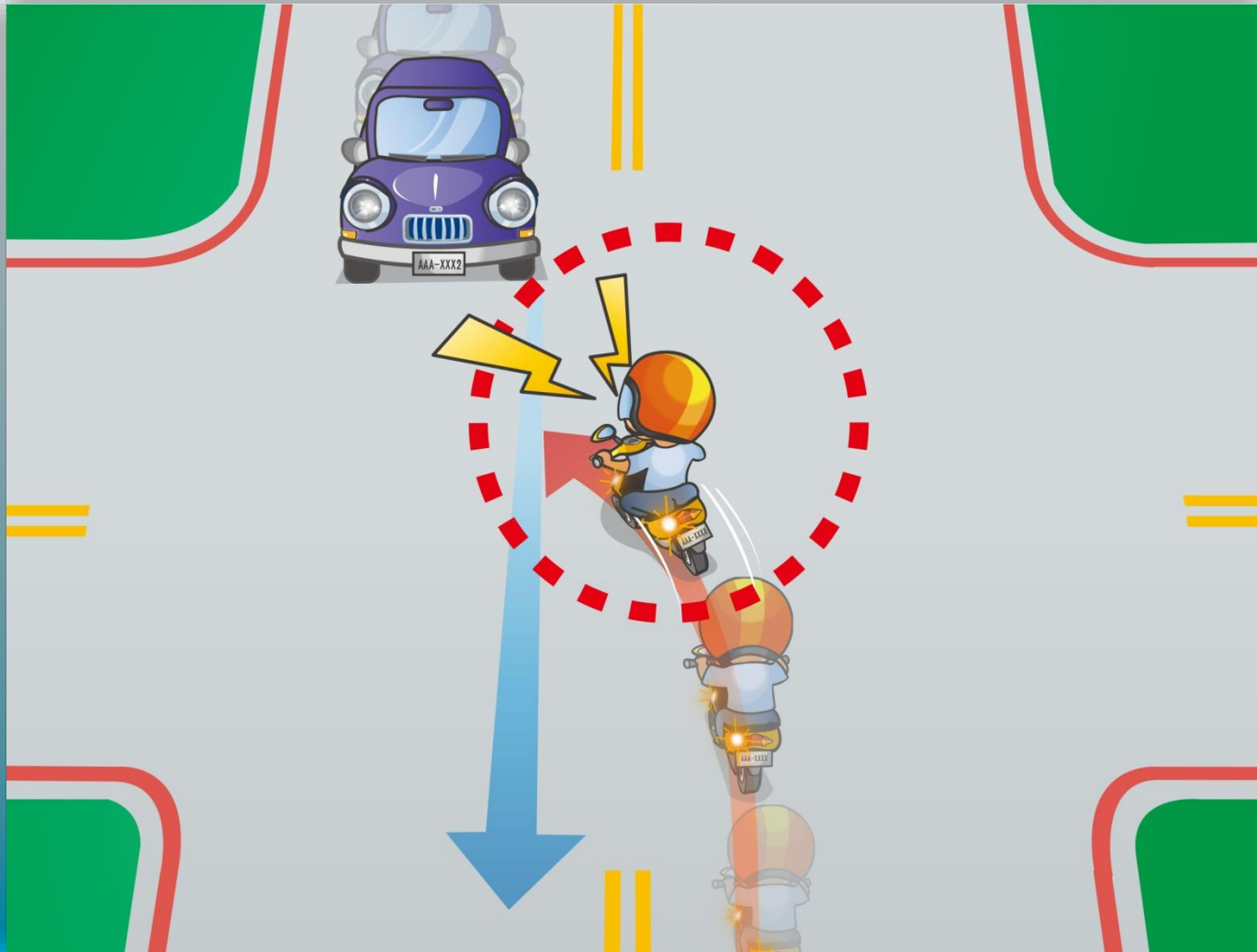
答案：3

15.ดตามภาพdผู้ขี่รถจักรยานยนต์ควรซื้ออย่างไรถึงจะปลอดภัย?



- (1) บีบแตรเพื่อให้ฝ่ายตรงข้ามหลีกเลี่ยง
- (2) ชะลอความเร็วเพื่อเตรียมจอดรถได้ตลอดเวลา
- (3) ชิ่งออกรถก่อนเพื่อให้ฝ่ายตรงข้ามหลีกเลี่ยง

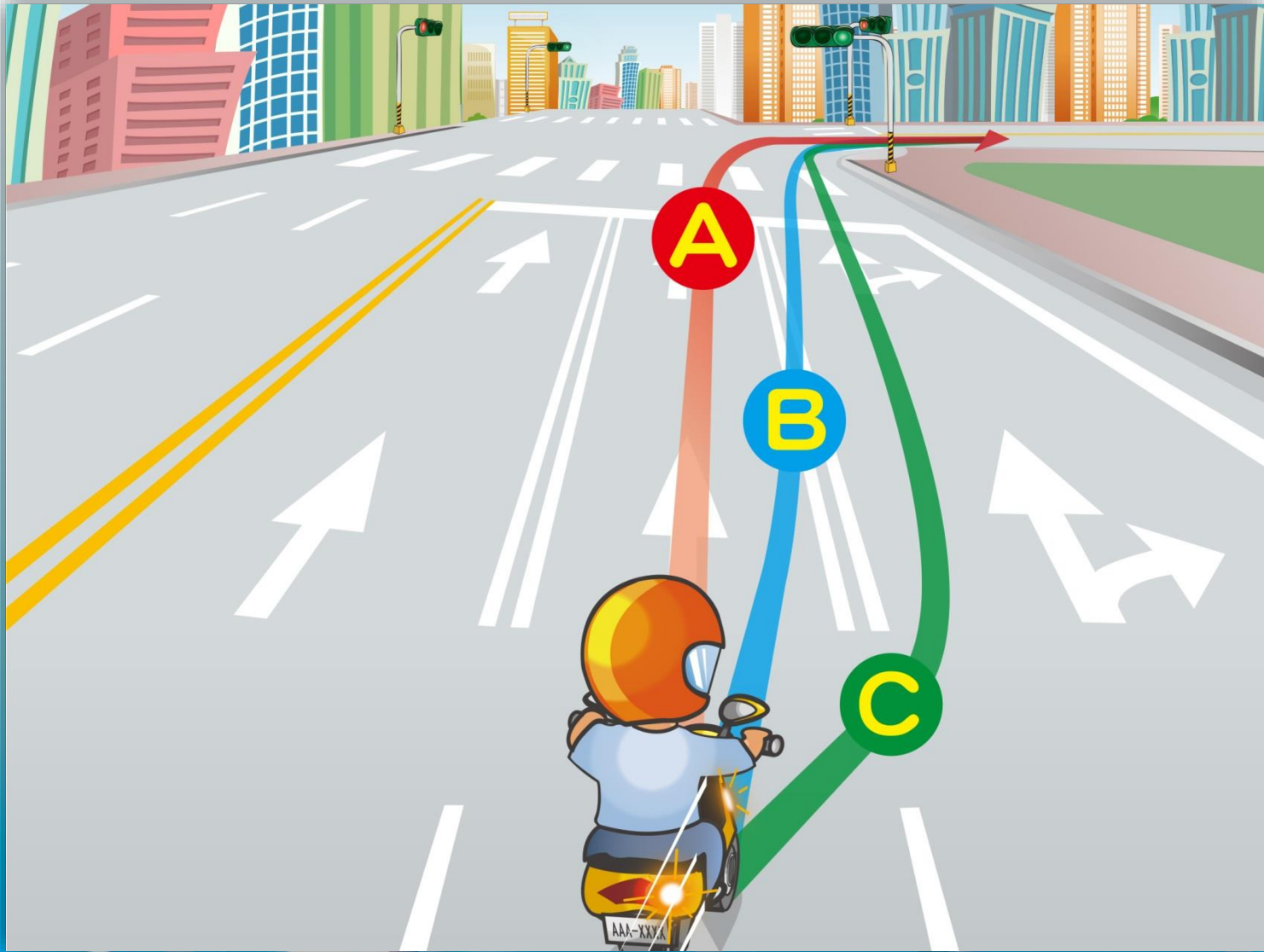
16.dตามภาพdการกระทำของผู้ขี่รถจักรยานยนต์ไหนผิด?



- (1) บีบแตรไม่หยุดแล้วแยงเลี้ยวรถโดยตรง
- (2) รถเลี้ยวควรหลีกเลี่ยงทางให้รถที่ตรงมา
- (3) ก่อนเลี้ยวควรชะลอความเร็วและเตรียมจอตรถใต้ตลอดเวลา



17.dตามภาพรถจักรยานยนต์ต้องการเลี้ยวขวาที่ทางแยกหน้าควรขี่เส้นทางไหน?



(1) A (2) B (3) C

答案：3

18.ดตามภาพเวลาผู้ขี่รถจักรยานยนต์พบสิ่งขีดขวางจราจรมีปฏิกิริยาตามลำดับ  
อย่างไร?



(1) A→B→C (2) B→A→C (3) C→B→A

答案：2

19.ดตามภาพพวกเขาต้องการกลับบ้านควรทำอย่างไร?



- (1)นั่งขนส่งมวลชนหรือให้ญาติมิตรมารับส่ง
- (2)เมานิดหน่อยไม่เป็นไรสามารถขี่รถจักรยานยนต์กลับบ้านได้
- (3)อยู่ใกล้บ้านระยะทางสั้นๆไม่เป็นไร

20. ผู้ใช้จักรยานยนต์อยู่เมื่อเสียงกริ่งมือถือดังขึ้นระหว่างขี่รถอยู่ควรทำอย่างไร?



(1) A (2) B (3) C

21.ดตามภาพดการกระทำใดเป็นสิ่งที่ทำผิดกฎจราจร?



- (1)ผู้ขี่จักรยานยนต์ขี่ไปสูบบุหรี่ไป
- (2)คนซ้อนท้ายนั่งหันข้าง
- (3)ถูกทุกข้อ

答案：3

22.ดตามภาพผู้ขี่จักรยานยนต์แซงขึ้นหน้ารถคันหน้าอย่างถูกต้องอย่างไร?

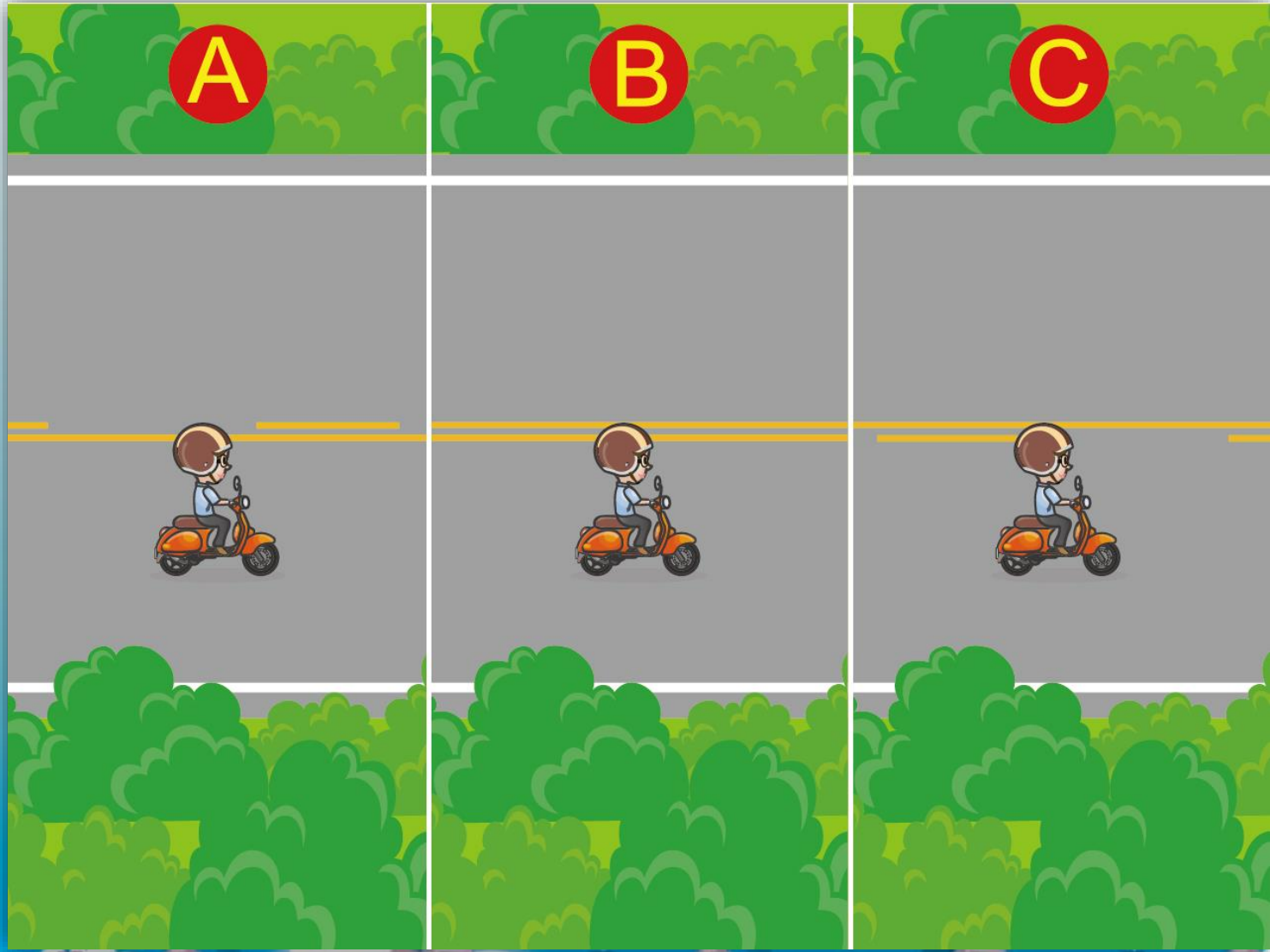


(1)ไม่กฏจราจรกำหนด

(2)แซงทางด้านขวาของรถคันหน้า

(3)เปิดไฟเลี้ยวซ้ายและรักษาระยะห่างรถหน้าด้านซ้าย0.5เมตรขึ้นไป

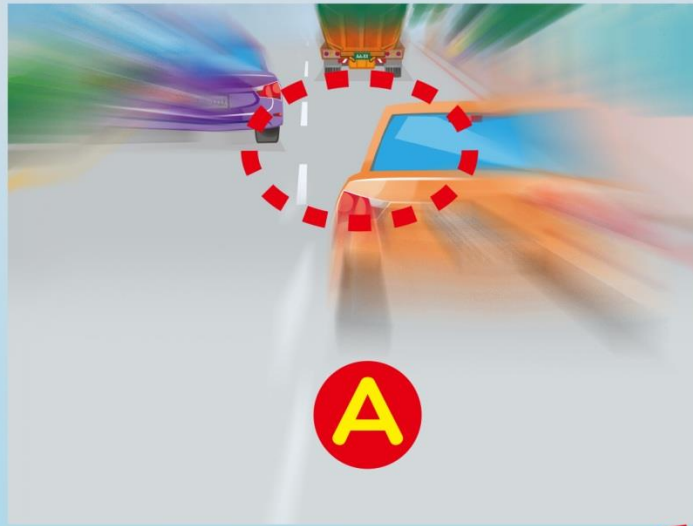
23.d ตามภาพบริเวณใดที่ผู้ขับขี่จักรยานยนต์แข่งรถที่เส้นแบ่งกลางได้?



(1) A (2) B (3) C

答案 : 3

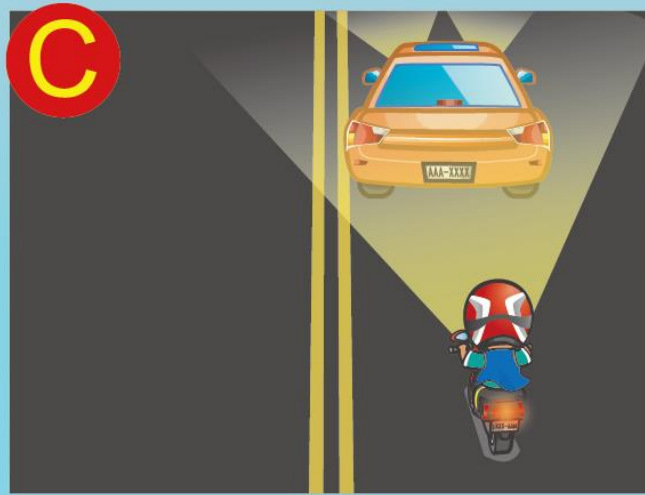
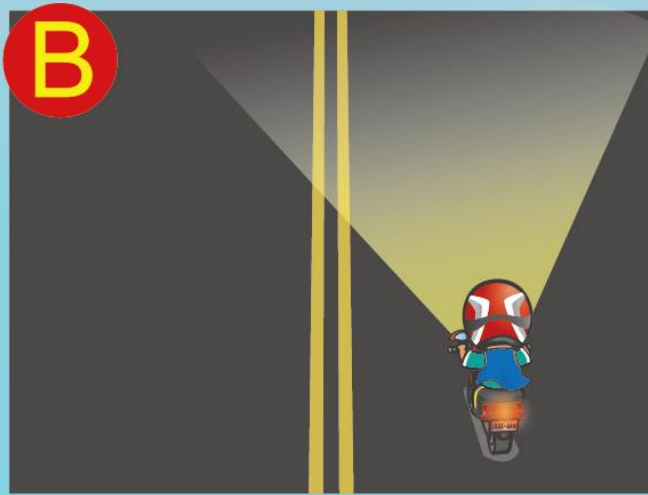
24. ตามภาพ บริเวณสายตามองของความเร็วรถที่ต่างกัน ให้จัดเรียงความเร็วรถจากช้า  
สู่หาเร็ว:



(1) A→C→B (2) B→C→A (3) C→A→B



25. ความภาพเมื่อไรผู้ขับขี่จักรยานยนต์สามารถเปิดไฟส่องไกลได้?



(1) A (2) B (3) C

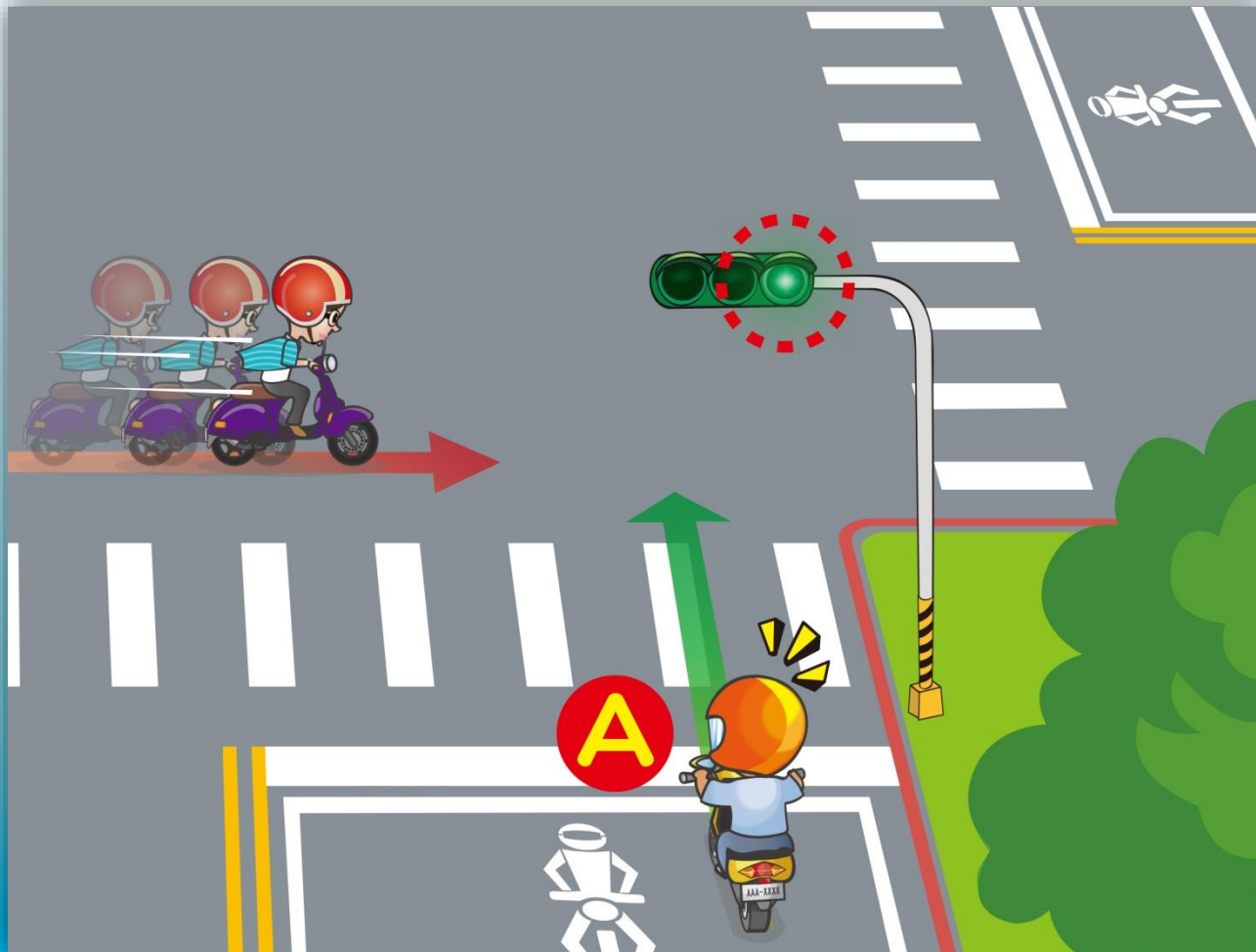
答案：2

26. ผู้ขี่จักรยานยนต์ที่ขี่อยู่ในช่องทางตามภาพอันไหนถูกต้อง?



- (1) ควรชะลอความเร็วและขี่ตามความเร็วที่เครื่องหมายจราจรกำหนด
- (2) สภาพทางหน้ารถไม่มีสิ่งกีดขวาง จักรยานยนต์คันหลังสามารถเร่งรถแซงขึ้นหน้าได้
- (3) สามารถแข่งรถและแซงขึ้นหน้ารถคันอื่นได้

27. ตามภาพ ผู้ขี่จักรยานยนต์ A พบเห็นรถทำผิดกฎจราจร ควรซื้ออย่างไรถึงจะปลอดภัย?



- (1)อย่าสนใจกับรถทำผิดกฎจราจรรุดผ่านทางแยกตรงไปเลย
- (2)ระวังทิศทางการจักรยานยนต์ลดชะลอความเร็วผ่านไป
- (3)บีบแตรแล้วเร่งความเร็วรถผ่านไป

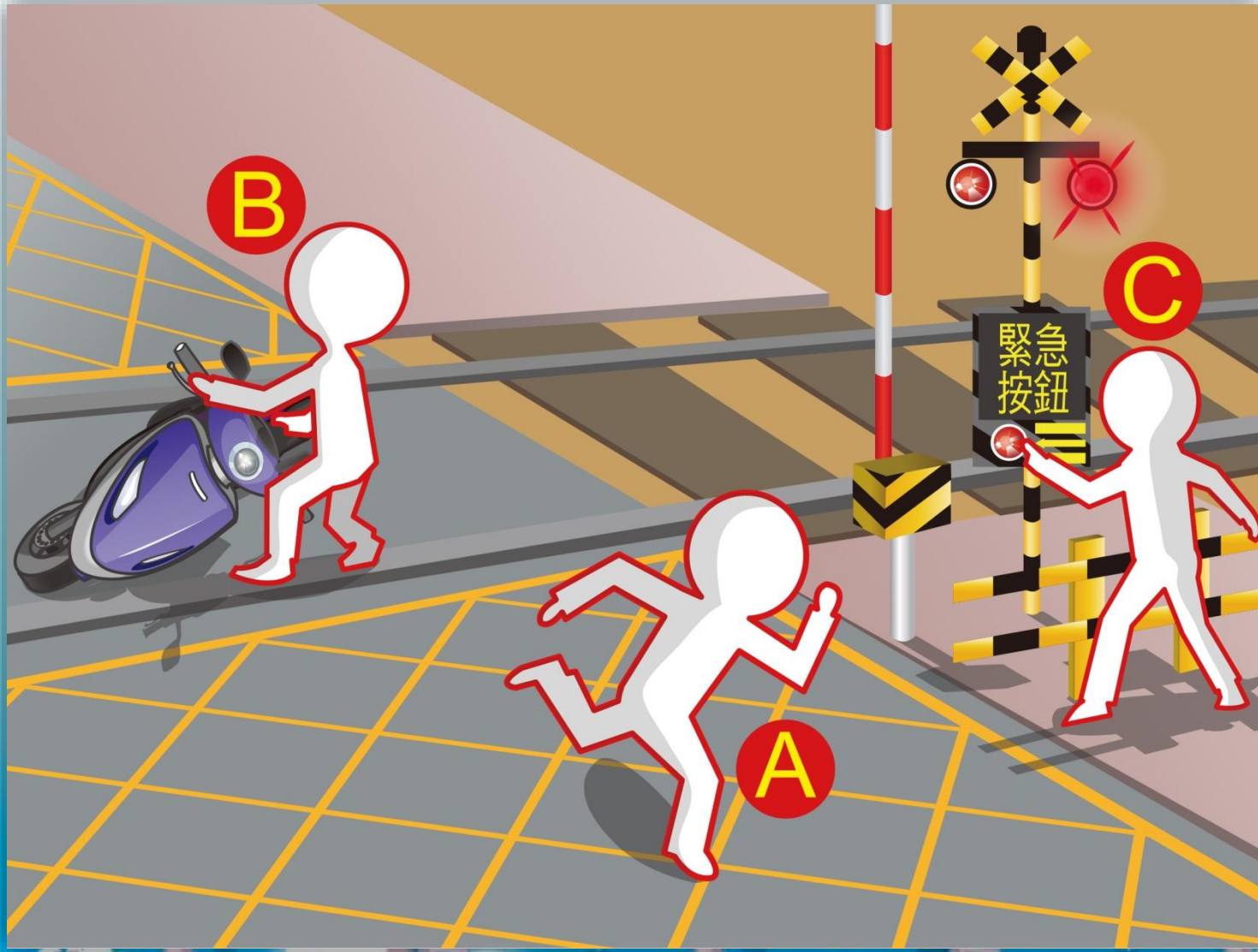
28. ตามภาพการกระทำของผู้ขี่จักรยานยนต์ใดผิด?



(1) A (2) B (3) C

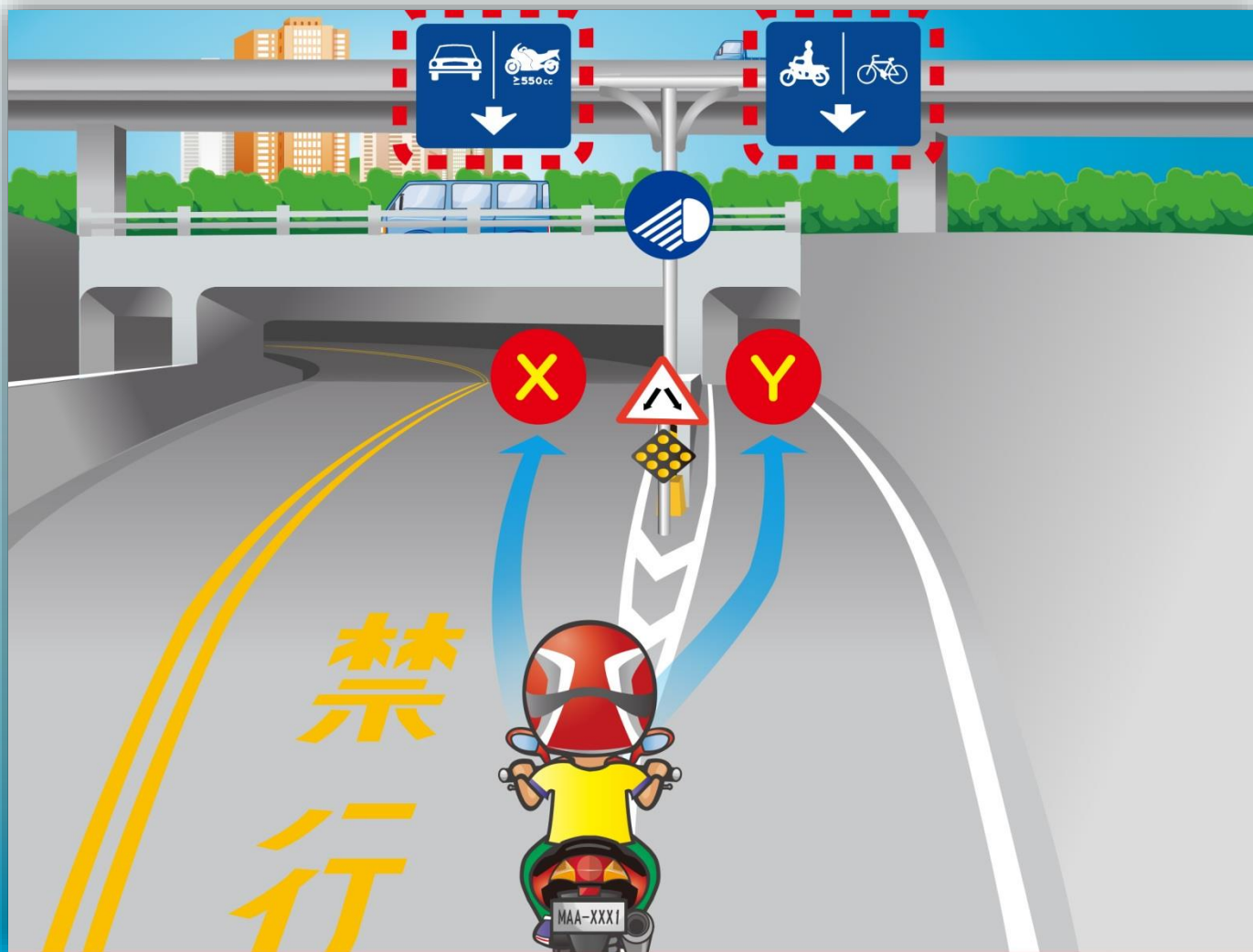
答案：1

29.ดตามภาพกรณีรถเสียบนจุดตัดทางรถไฟควรดำเนินการขั้นตอนอย่างไร?



- (1) A→B→C (2) C→B→A (3) B→C→A

30.ตามภาพผู้ขี่จักรยานยนต์ควรซื้ออย่างถึงจะปลอดภัย?



- (1)เปิดไฟหน้าขี่เข้าเลน X
- (2)เปิดไฟหน้าขี่เข้าเลน Y
- (3)ถูกทุกข้อ

答案：2

31. ตามภาพ ผู้ขับขี่รถยนต์ A, B ตามสัญลักษณ์ใดสามารถขี่ตรงไปหรือเลี้ยวขวาได้?



(1) A (2) B (3) A、B

答案：1

32.ตามภาพผู้ขับขี่จักรยานยนต์ควรทำอะไรถึงจะปลอดภัย?



- (1) เร่งรถผ่านไป
- (2) บีบแตรแล้วเร่งรถผ่านไป
- (3) ระวังทิศทางการหยุดรถแล้วชะลอความเร็วผ่านไป



33. ตามภาพ กรณีผู้ขี่จักรยานยนต์พบฝูงผึ้ง ผู้ขี่จักรยานยนต์ควรทำอะไรถึงจะปลอดภัย?



- (1) ชี้อ้อมหรือถอยกลับไปเพื่อมิให้การกระทำเกินกว่าเหตุ
- (2) จอดรถถ่ายภาพเป็นที่ระลึก
- (3) จอดรถไล่ฝูงผึ้ง

34.ดตามภาพผู้ขี่จักรยานยนต์ขับชื้ออย่างไร?



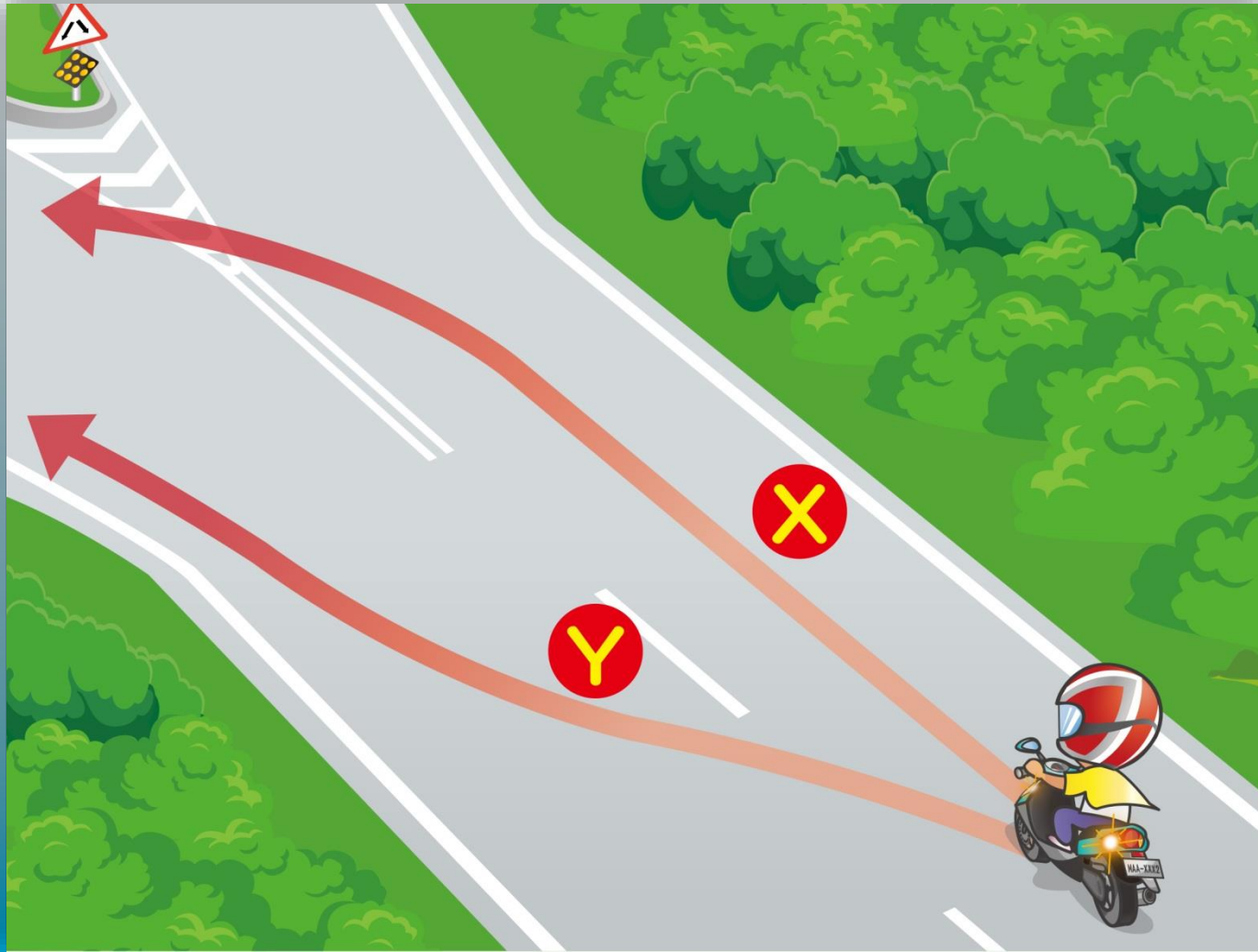
- (1)ขี่ได้ทั้งในและนอกเลน
- (2)หลังเปิดไฟเลี้ยววดูข้างหลังไม่มีรถมาดเปลี่ยนเข้าเลนไน้โดยตรง
- (3)หลังชะลอรถเปิดไฟเลี้ยวซ้าย ดูกระจกมองหลังแน่ใจไม่มีรถมา จึงเปลี่ยนเข้าเลนข้างเคียง

35. ตามภาพ เวลาผู้ที่ขี่จักรยานยนต์ซึ่งพบฝาปิดท่อควรรี้อย่างไรถึงจะปลอดภัย?



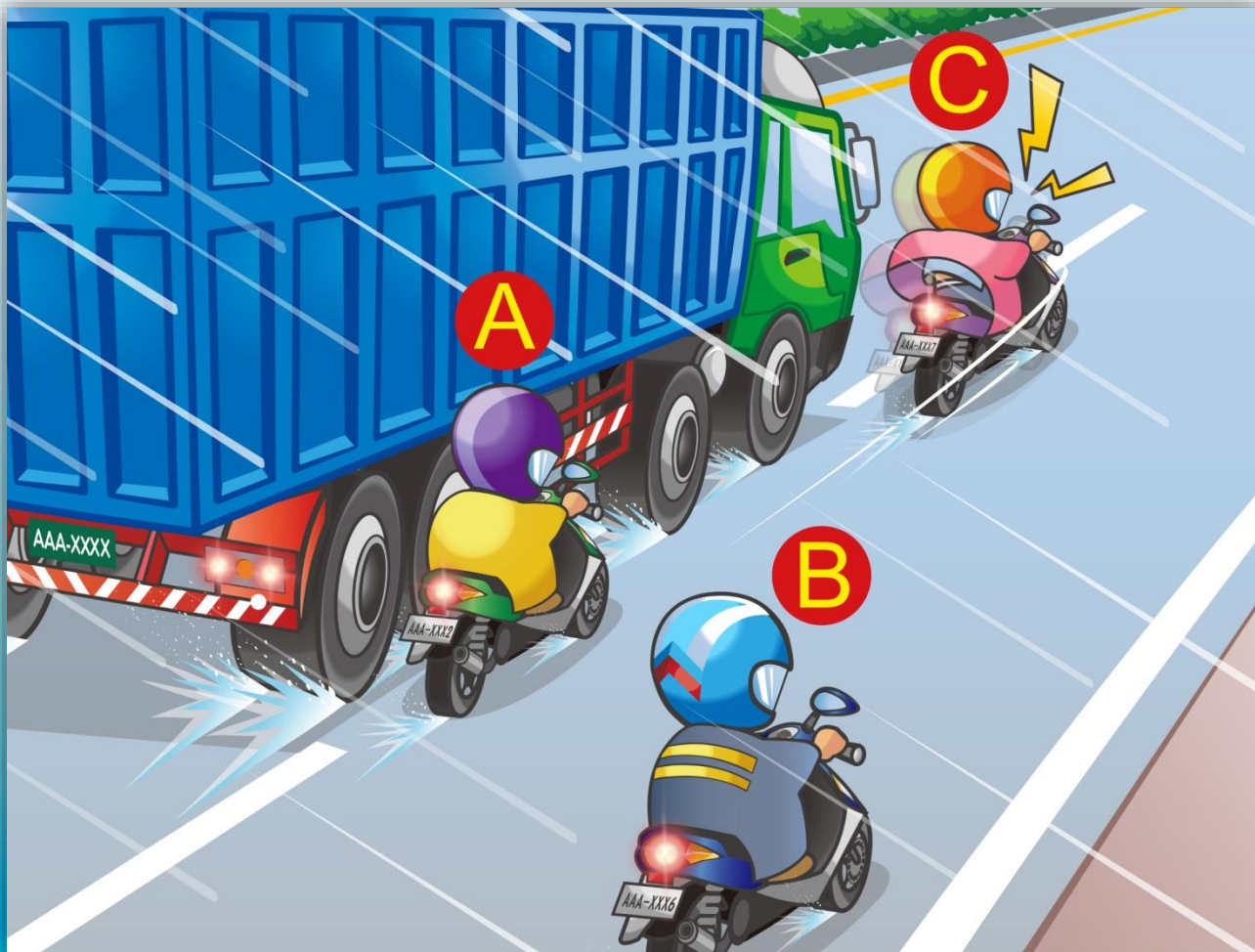
- (1) เบรคกะทันหัน
- (2) ชะลอความเร็วขึ้นอย่างระมัดระวัง
- (3) เปลี่ยนเลนอย่างรวดเร็วเพื่อหลบเลี่ยงฝาปิดท่อ

36.ดตามภาพผู้ขับขี่จักรยานยนต์ควรซื้ออย่างไร?



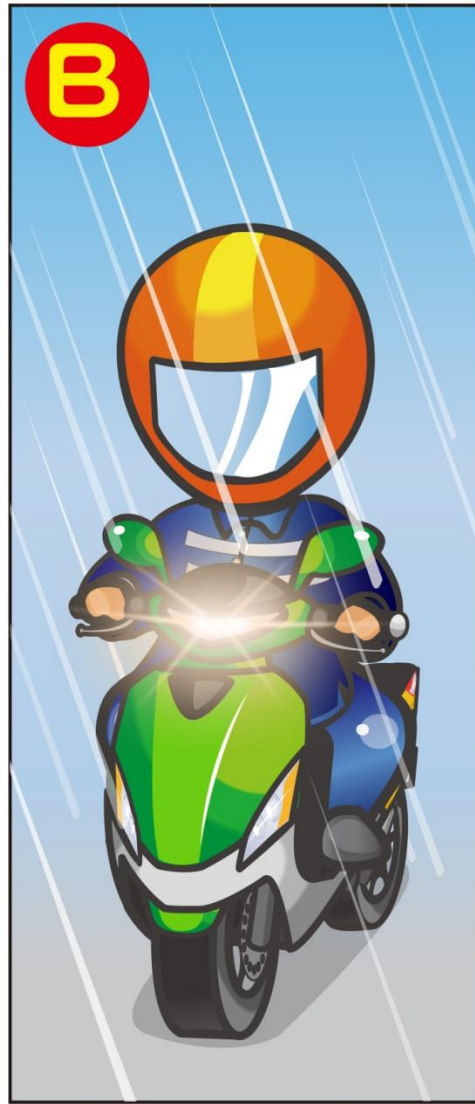
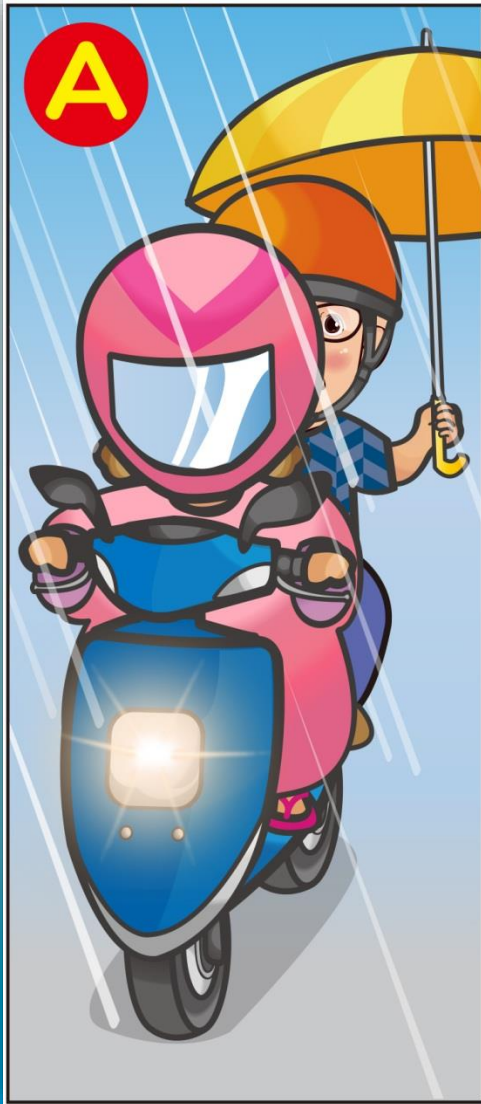
- (1)ขี่ตามเลน x แล้วเปลี่ยนเลน
- (2)เปลี่ยนเลนโดยตรงขี่ตามเลน Y
- (3)เปิดไฟเลี้ยวซ้ายดูข้างหลังไม่มีรถมาค่อยเปลี่ยนเลนขี่ตามเลน Y

37.ดตามภาพผู้ขี่จักรยานยนต์ในสภาพนี้ควรทำอะไรถึงจะปลอดภัย?



(1) A (2) B (3) C

38. ตามภาพการกระทำใดจะปลอดภัยกว่า?



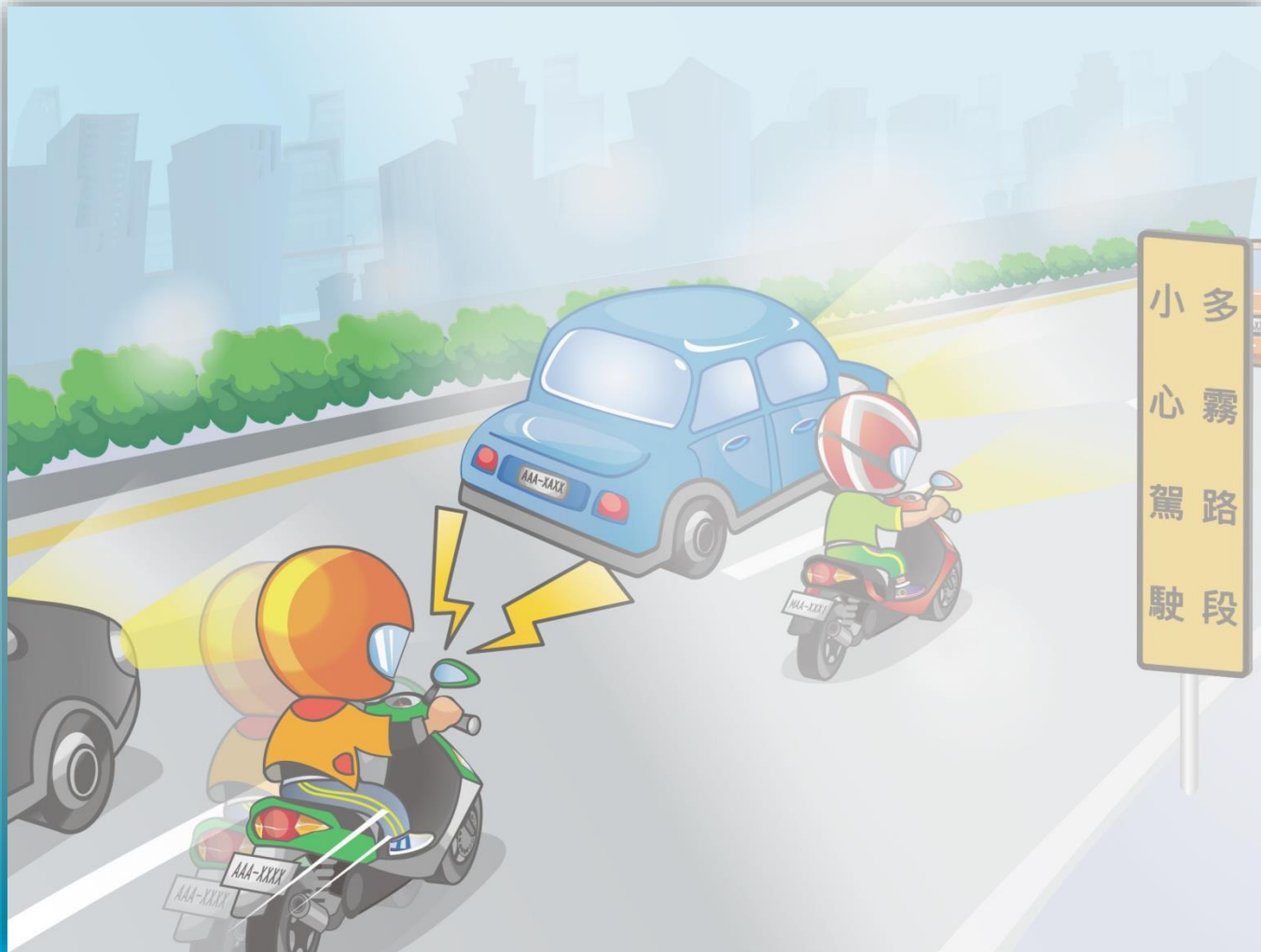
(1) A (2) B (3) C

39.d ตามภาพผู้ขับขี่จักรยานยนต์ควรซื้ออย่างไรถึงจะปลอดภัย?



- (1) คนและรถมีไม่มากสามารถขี่เร็วได้
- (2) ขี่ตามความเร็วที่กำหนด ปฏิบัติตามเครื่องหมายจราจรและเปิดไฟหน้า
- (3) ไฟถนนสว่างดีไม่ต้องเปิดไฟหน้าก็ได้

40.d ตามภาพการกระทำของผู้ขี่รถจักรยานยนต์ใดถือว่าผิด?



- (1) เปิดไฟหน้า
- (2) ชะลอความเร็วรถ
- (3) บีบแตรไม่หยุดลดความเร็วรถ

答案 : 3

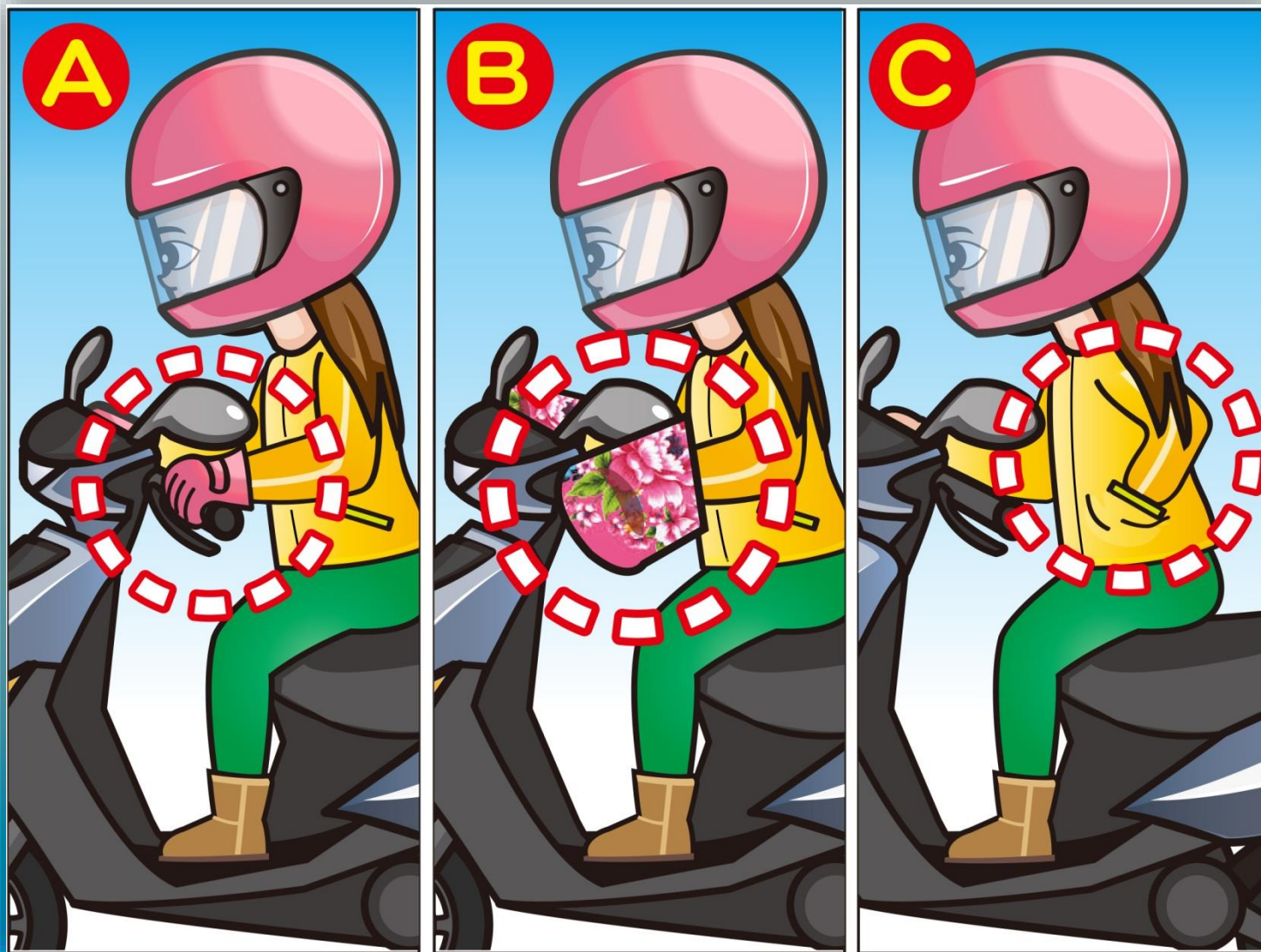


41.ดตามภาพแสดงการกระทำใดของผู้ขี่รถจักรยานยนต์ผิด?



- (1)จับแฮนด์รถให้แน่นดชะลอความเร็วพอเหมาะ
- (2)เตรียมจอดรถตลอดเวลา
- (3)เร่งรถซีผ่านไป

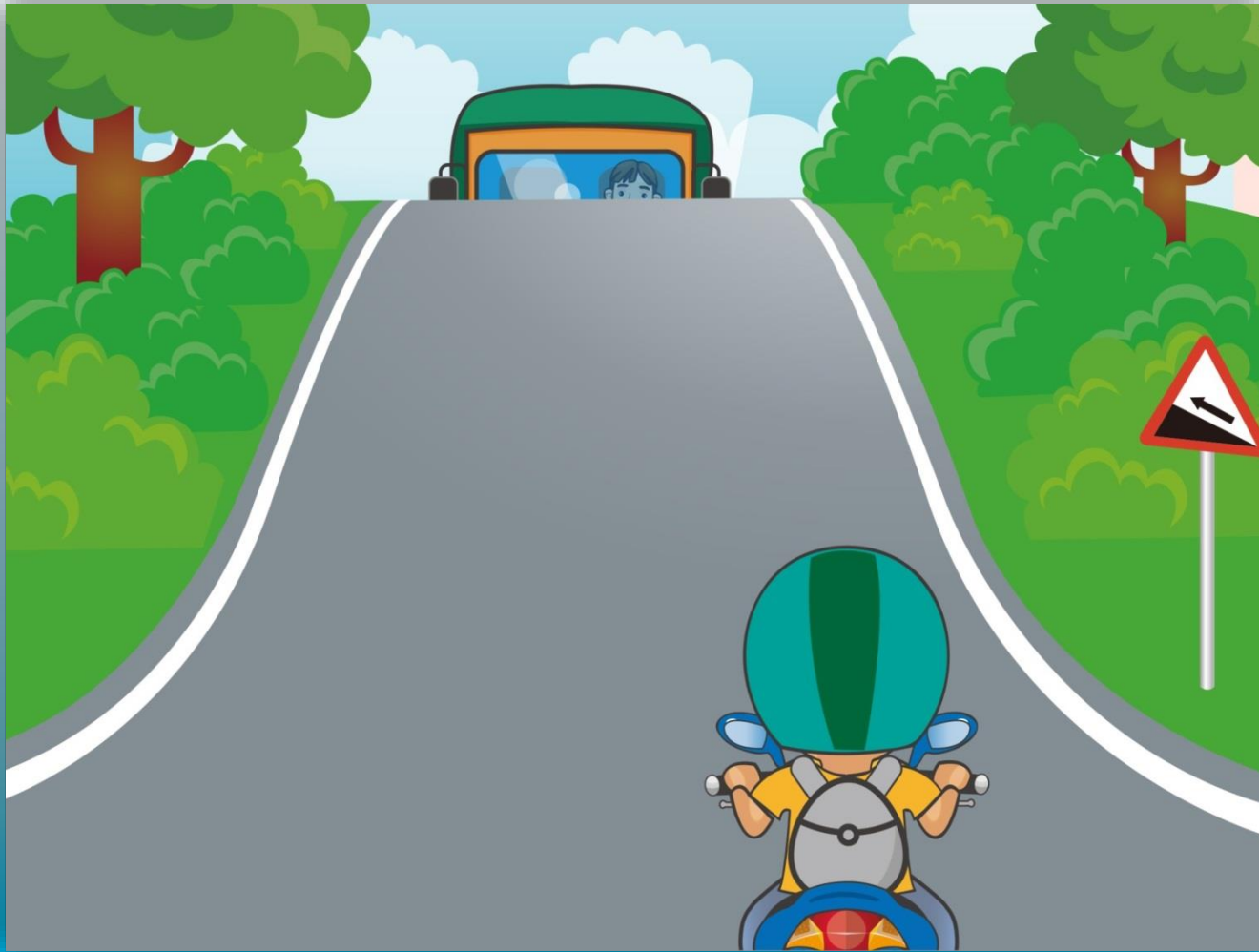
42.ดตามภาพดการกระทำของผู้ขี่รถจักรยานยนต์ในเวลาอากาศหนาววิธีใดมีความปลอดภัยกว่า?



(1) A (2) B (3) C

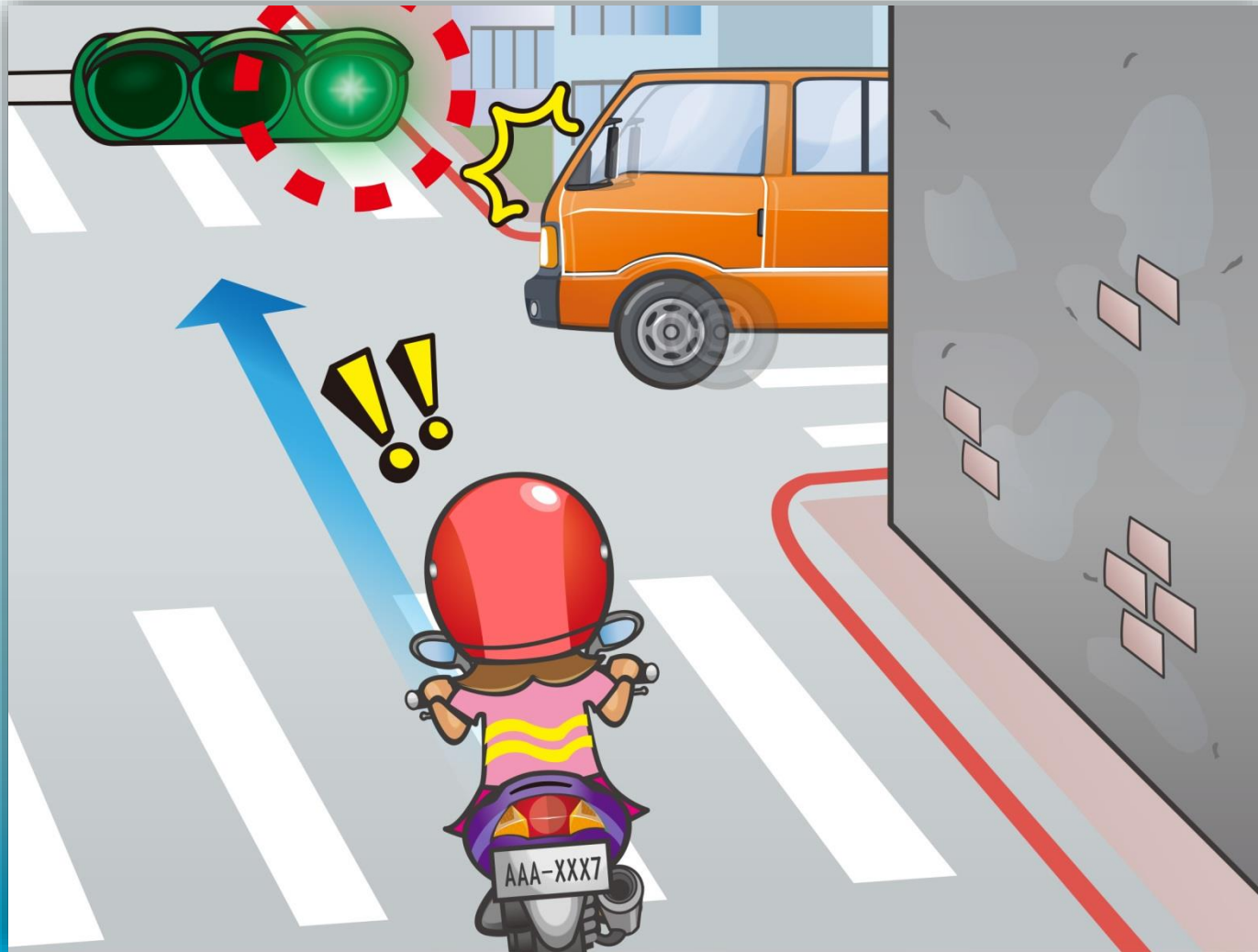
答案：1

43.d ตามภาพผู้ขี่รถจักรยานยนต์ควรทำอะไรถึงจะปลอดภัย?



- (1) ขี่รถช้าลงเพื่อหลีกเลี่ยงมุมอับสายตาขณะขึ้นทางเขา
- (2) บีบแตรไม่หยุดรักษาความเร็วรถเดิม
- (3) เร่งรถผ่านไป

44.ดตามภาพdผู้ขี่รถจักรยานยนต์ควรซื้ออย่างไรถึงจะปลอดภัย?



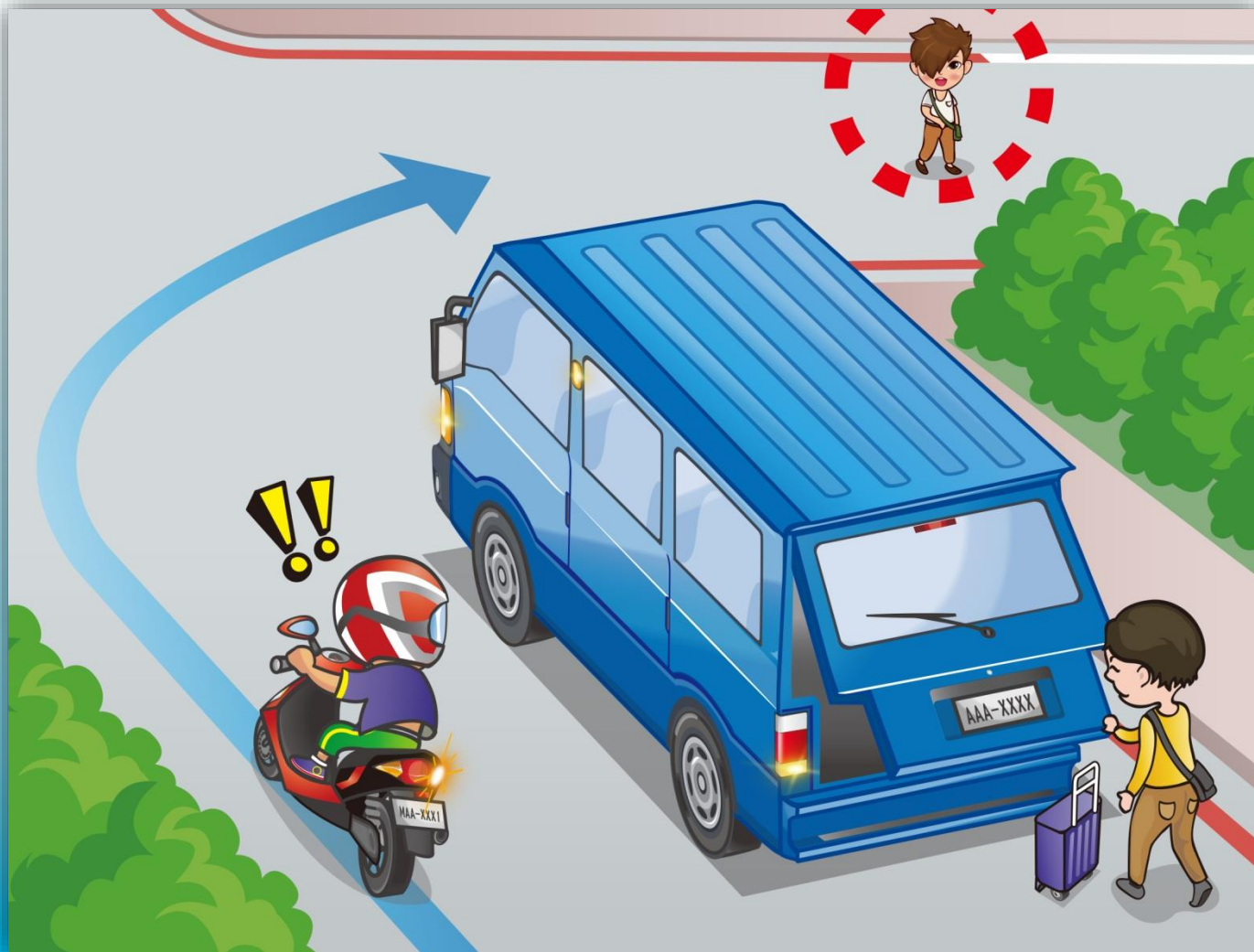
- (1)ไม่สนใจผู้ทำผิดกฎจราจรต่อไป
- (2)ระวังสภาพการณ์ข้างหน้าชะลอความเร็วที่พอเหมาะในการตอบสนอง
- (3)บีบแตรแล้วเร่งรถผ่านทันที

45.dตามภาพผู้ขี่รถจักรยานยนต์ควรซื้ออย่างไรถึงจะปลอดภัย?



- (1) หลบก่อนหันหลังและชี้ต่อ
- (2) ยืนยันสภาพการจราจรหรือเปลี่ยนเส้นทางใหม่
- (3) ย้ายก่อนหันหลังออกและชี้ต่อ

46.dตามภาพผู้ขับขี่รถจักรยานยนต์ควรทำอะไรถึงจะปลอดภัย?



(1) เร่งรถเลี้ยวโค้งผ่านไป

(2) เบรกกะทันหัน

(3) ชะลอความเร็วเพื่อหลีกเลี่ยงอันตรายที่เกิดจากเหตุมุมอับสายตา

47.d ตามภาพเวลาผู้ขับขี่รถจักรยานยนต์ผ่านทางแยกควรซื้ออย่างไรถึงจะปลอดภัยกว่า?



- (1) ไม่สนใจและชัต
- (2) บีบแตรและเร่งรถชัตต่อไป
- (3) ชะลอความเร็วรถให้ทางกับรถโรงเรียนอนุบาลไปก่อน

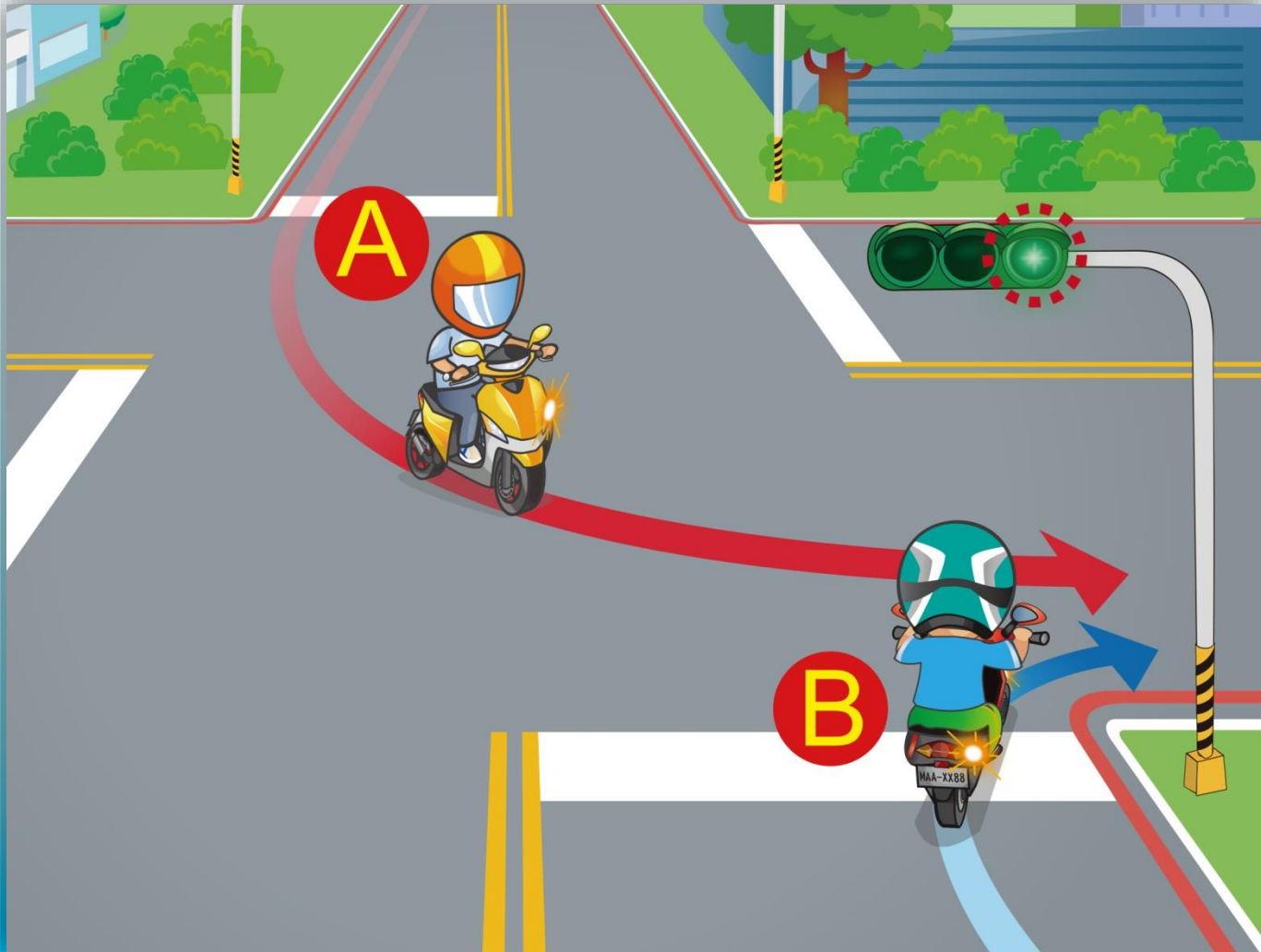
48.d ตามภาพ ผู้ขับขี่รถจักรยานยนต์ควรซื้ออย่างไรถึงจะปลอดภัย?



- (1) ให้ทางกับรถชั้นนอกผ่านไปก่อน
- (2) ไม่จำเป็นให้ทาง
- (3) บีบแตรแล้วเร่งรถผ่านไป



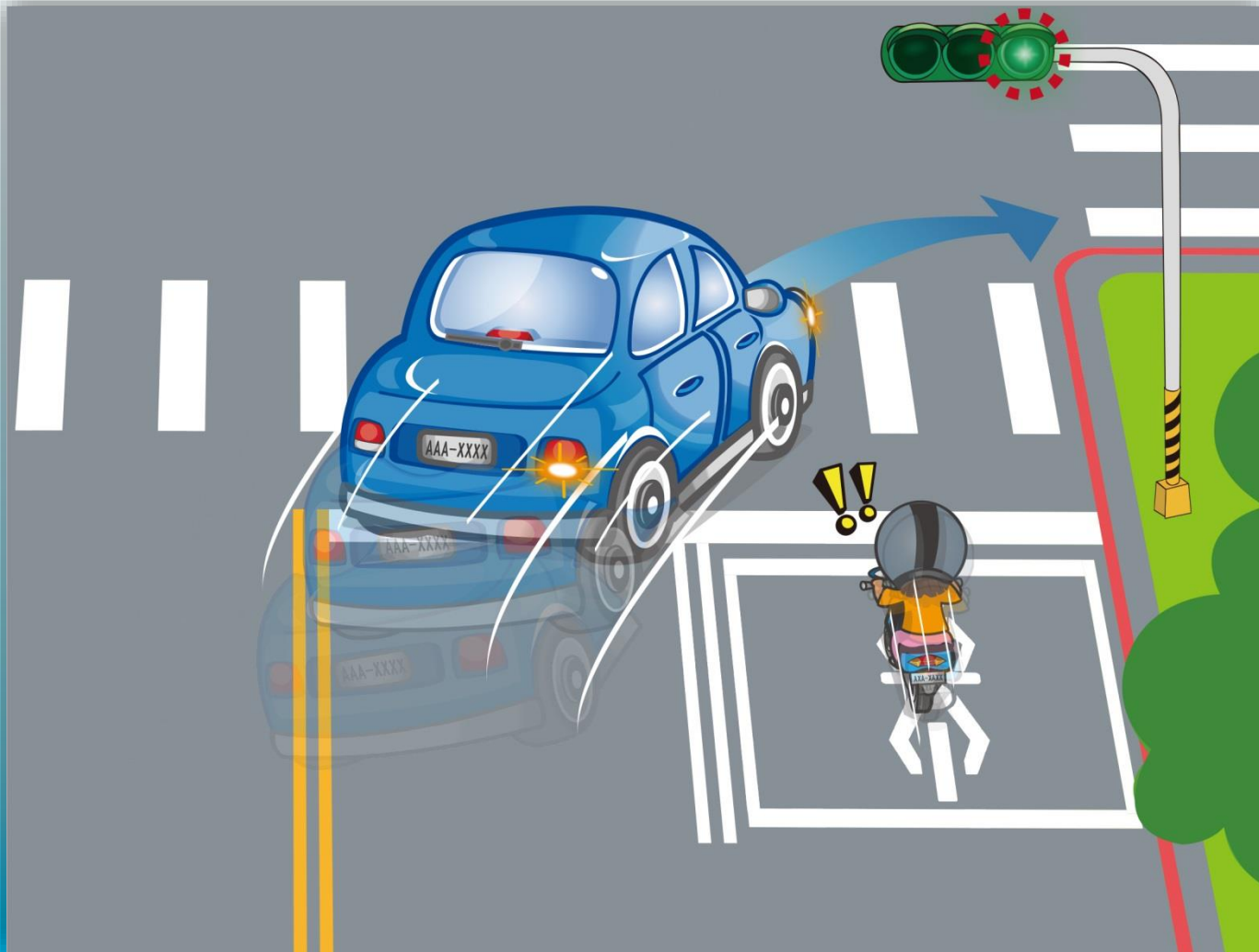
49.d ตามภาพรถสองคันเข้าอยู่เลนเดียวกันให้คันไหนไปก่อน?



- (1) คัน B ไปก่อน
- (2) คัน A ไปก่อน
- (3) ผู้ซึ่งก่อนนี้ไปก่อน

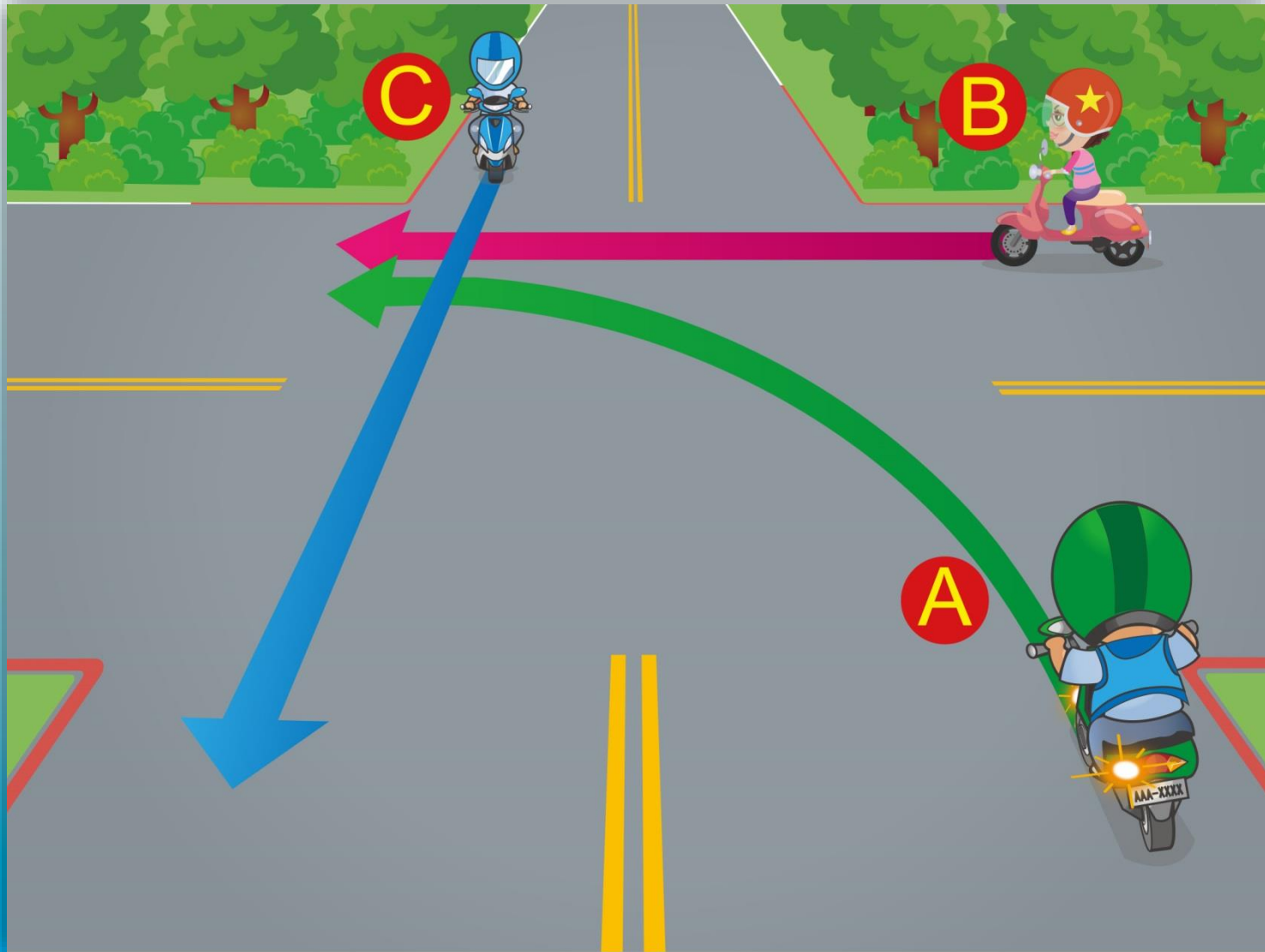
答案 : 2

50. ผู้ขับขี่ผ่านทางแยก ผู้ใช้รถจักรยานยนต์ควรทำอะไรจึงจะปลอดภัยกว่า?



- (1) บีบแตรแล้วแข่งทางด้านขวาของรถยนต์โดยตรง
- (2) บีบแตรแล้วแข่งอ้อมด้านซ้ายของรถยนต์โดยตรง
- (3) ชะลอความเร็วรถระวังทิศทางรถของผู้ทำผิดกฎจราจร

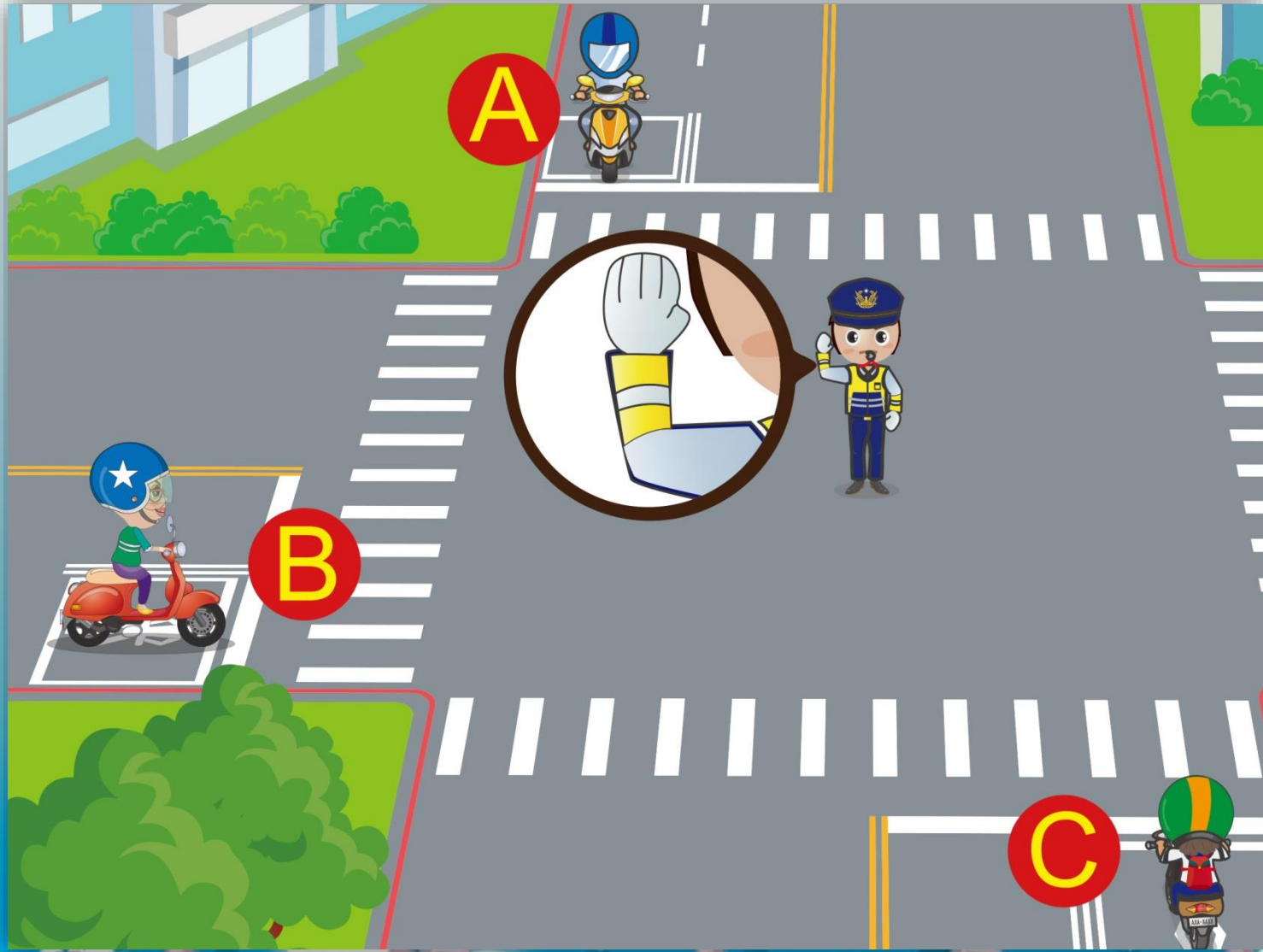
51.ดตามภาพดให้จัดลำดับสิทธิผ่านทางก่อนหลัง:



- (1) A→B→C (2) C→B→A (3) B→C→A

答案：2

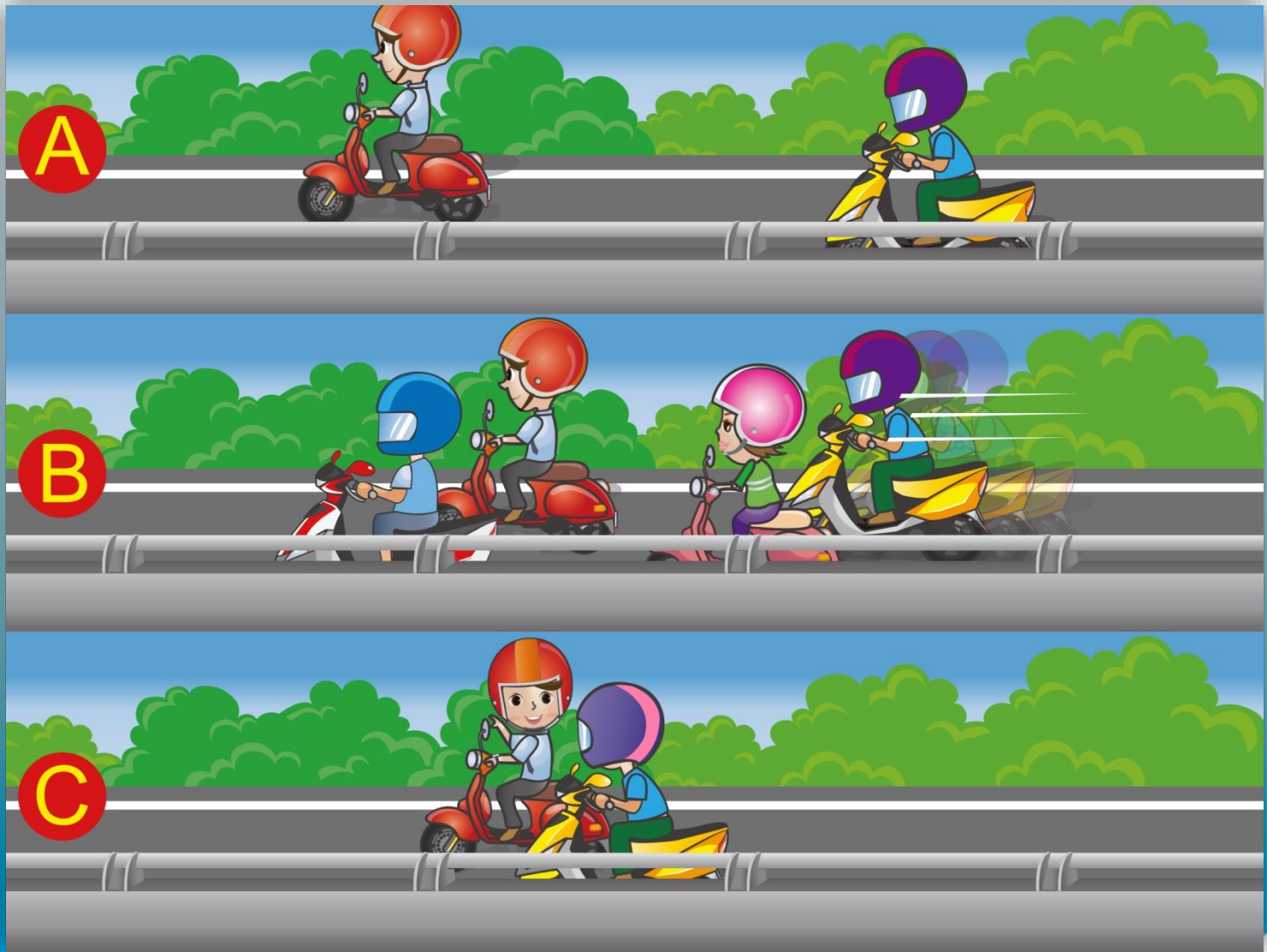
52. ตำรวจมือตำรวจตามภาพรถคันใดควรจอด?



(1) A (2) B (3) C

答案：3

53.ดตามภาพผู้ขี่รถจักรยานยนต์ควรซื้ออย่างไรถึงจะปลอดภัย?



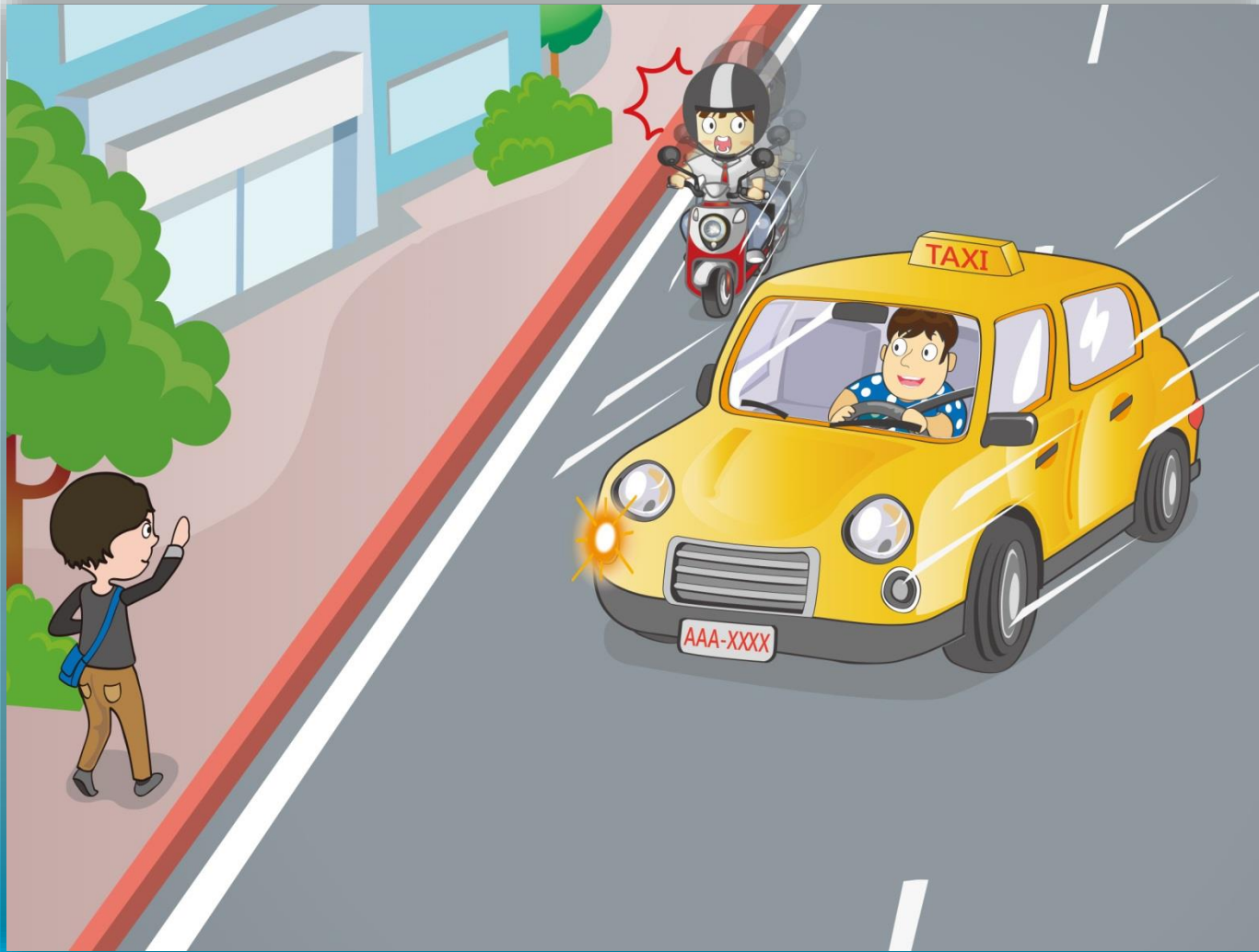
(1) A (2) B (3) C

54.ดตามภาพdผู้ขี่รถจักรยานยนต์ควรปฏิบัติให้ถูกต้องอย่างไร?



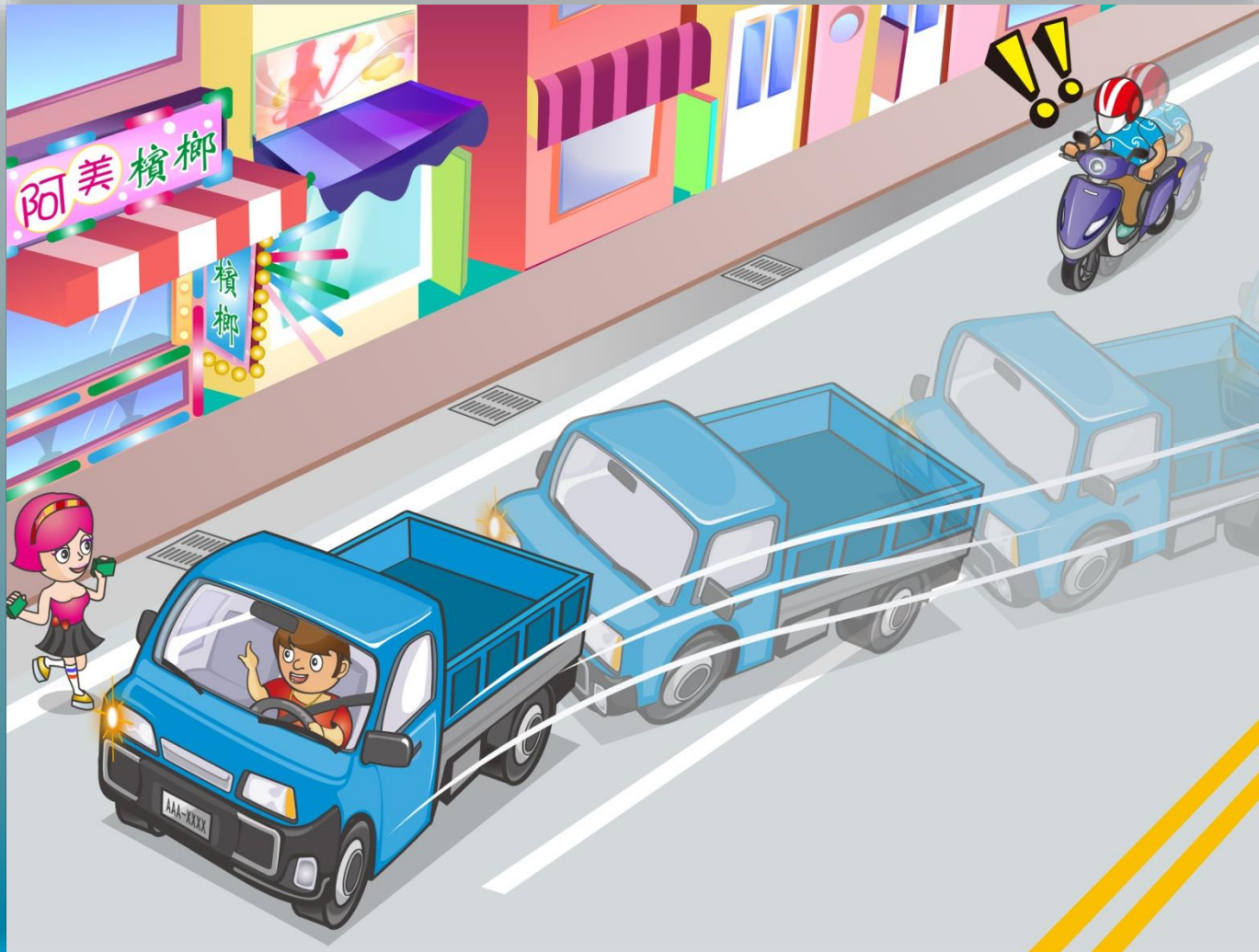
- (1) บีบแตรไม่หยุดเร่งรถผ่านด้านซ้ายรถยนต์ไป
- (2) อย่าฝืนแข่งรถdควรชะลอความเร็วและเตรียมจอดรถตลอดเวลา
- (3) ใช้เลนรถสวนมาซี่แข่งขึ้นหน้ารถยนต์โดยตรง

55.ดตามภาพผู้ขี่รถจักรยานยนต์ควรทำอย่างไร?



- (1)เตรียมเบรครถได้ตลอดเวลา
- (2)ชะลอความเร็วรถและระวังทิศทางขับเคลื่อนของรถแท้กซี่
- (3)ถูกทุกข้อ

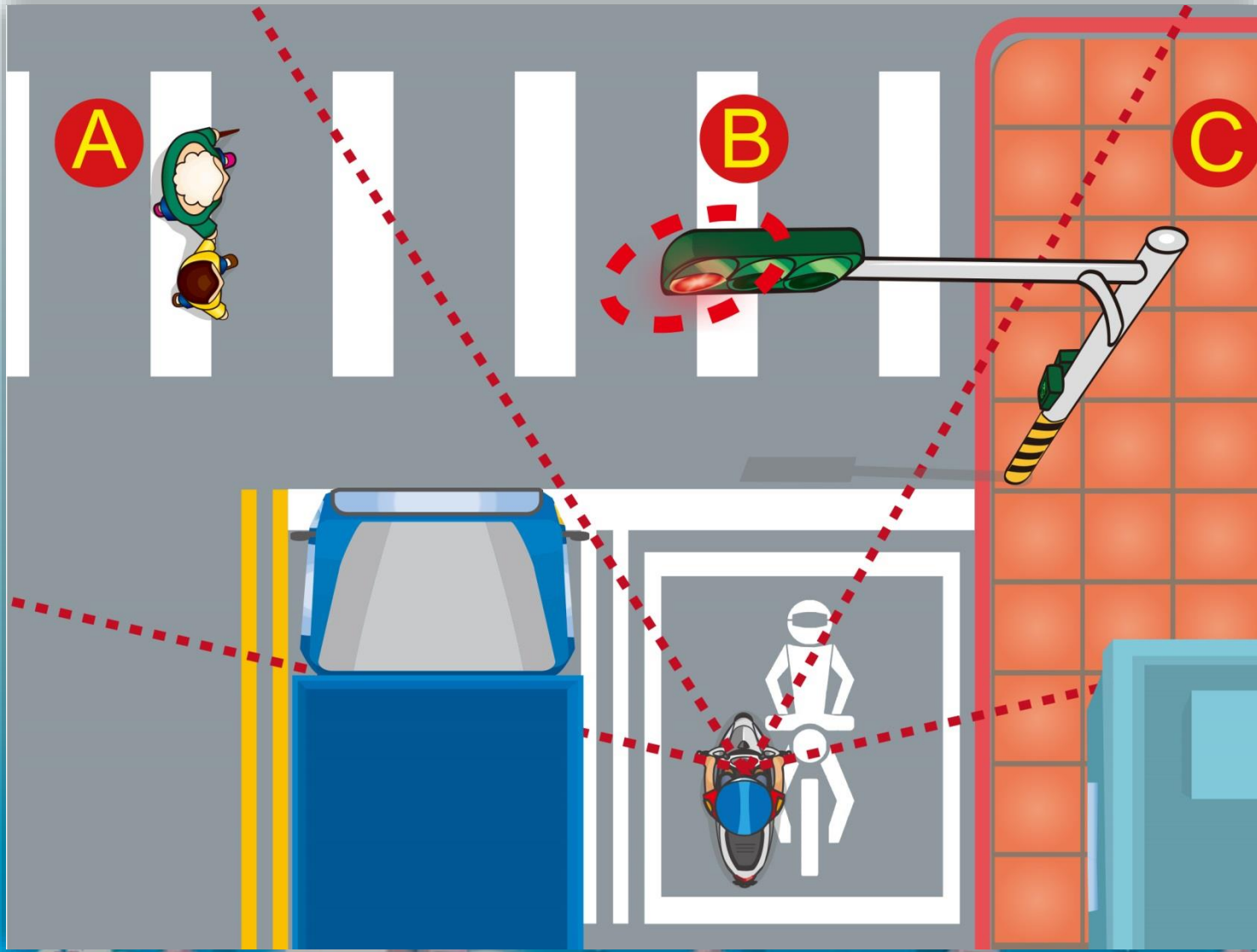
56.ดตามภาพผู้ขี่รถจักรยานยนต์ควรซื้ออย่างไรถึงจะปลอดภัย?



- (1)ระวังสภาพการณ์ของรถข้างหน้าระวังเวลาเปลี่ยนเลนดชะลอความเร็วรถผ่านไป
- (2)บีบแตรdแรงร่ำให้เดินรถโดยเร็ว
- (3)เร่งรถแซงขึ้นหน้า



57.d ตามภาพบริเวณไหนมีอันตรายแอบแฝงบนถนนต่อผู้ใช้รถจักรยานยนต์?



(1) A (2) B (3) C

答案：1

58.ดตามภาพหากผู้ขี่รถจักรยานยนต์ประสบเหตุการณ์เช่นนี้ควรซื้ออย่างไร?



- (1)ควรชะลอความเร็วรถขี่ผ่านไปอย่างระมัดระวัง
- (2)บีบแตรไม่หยุดแตรแรงแซงขึ้นหน้า
- (3)รักษาความเร็วรถเดิมดสลัไฟฟ้าให้สัญญาณเตือน

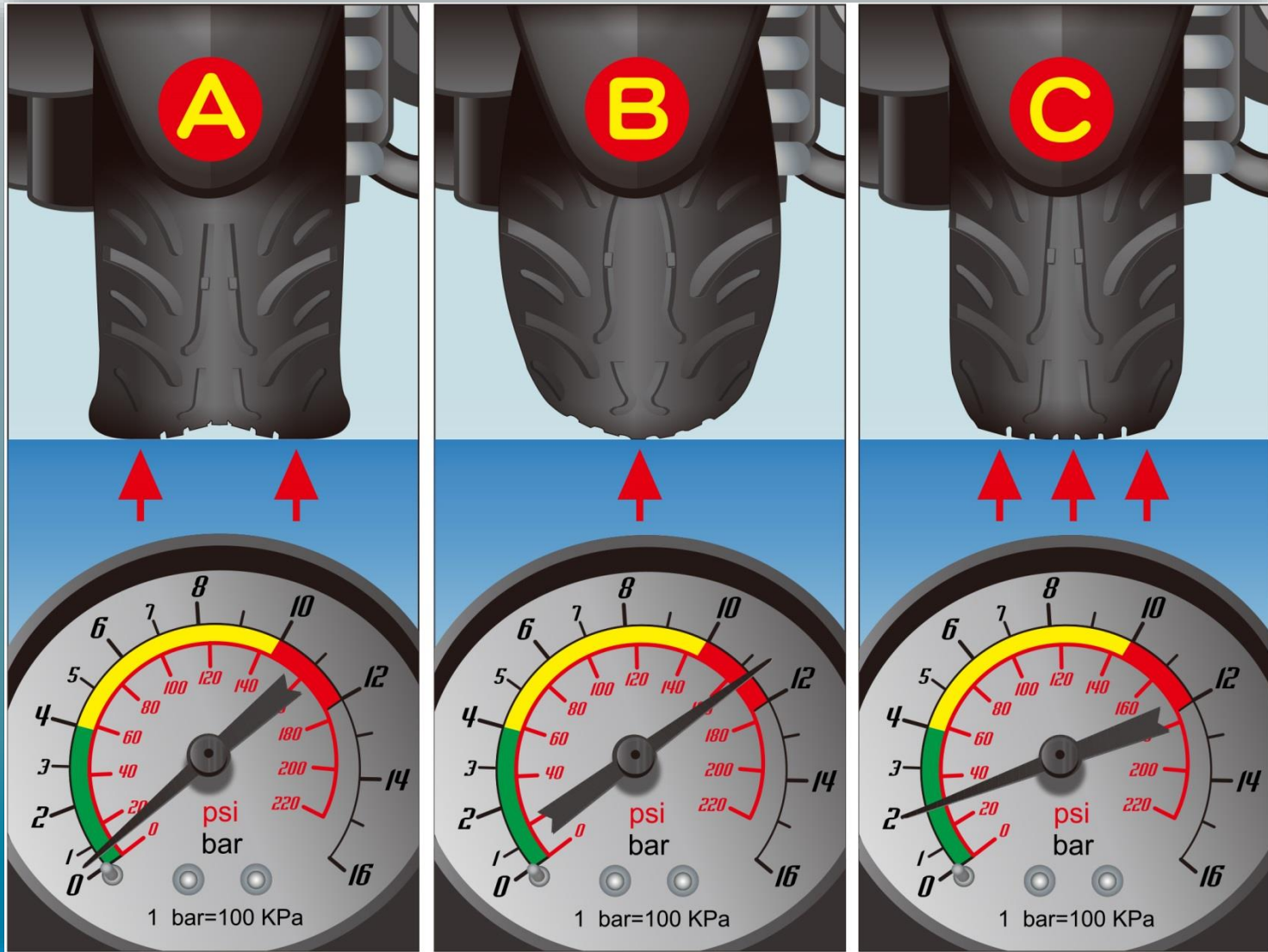
59.ดตามภาพdกรณีnรถจักรยานยนต์เสียดผู้ขี่รถจักรยานยนต์ควรปฏิบัติอย่างไร?



(1) A (2) B (3) C

答案：1

60.ตามภาพแรงแดันลมยางล้อไหนถือว่าปกติ?



(1) A (2) B (3) C

答案：3