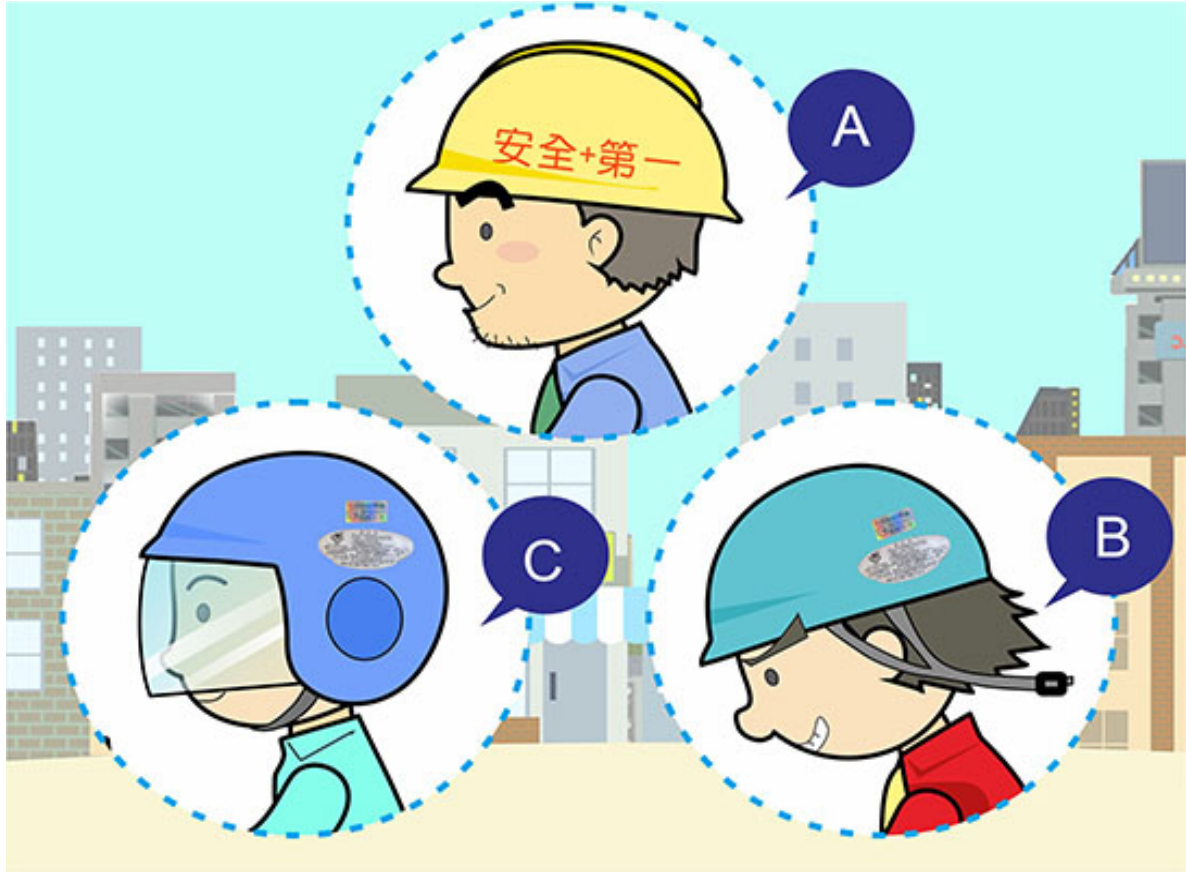


【情境式題目】 001



(3) จากรูป ผู้ขับรถคนใดสวมใส่หมวกกันน็อคได้ "ถูกต้อง"?

- (1) A.
- (2) B.
- (3) C.

【情境式題目】 002



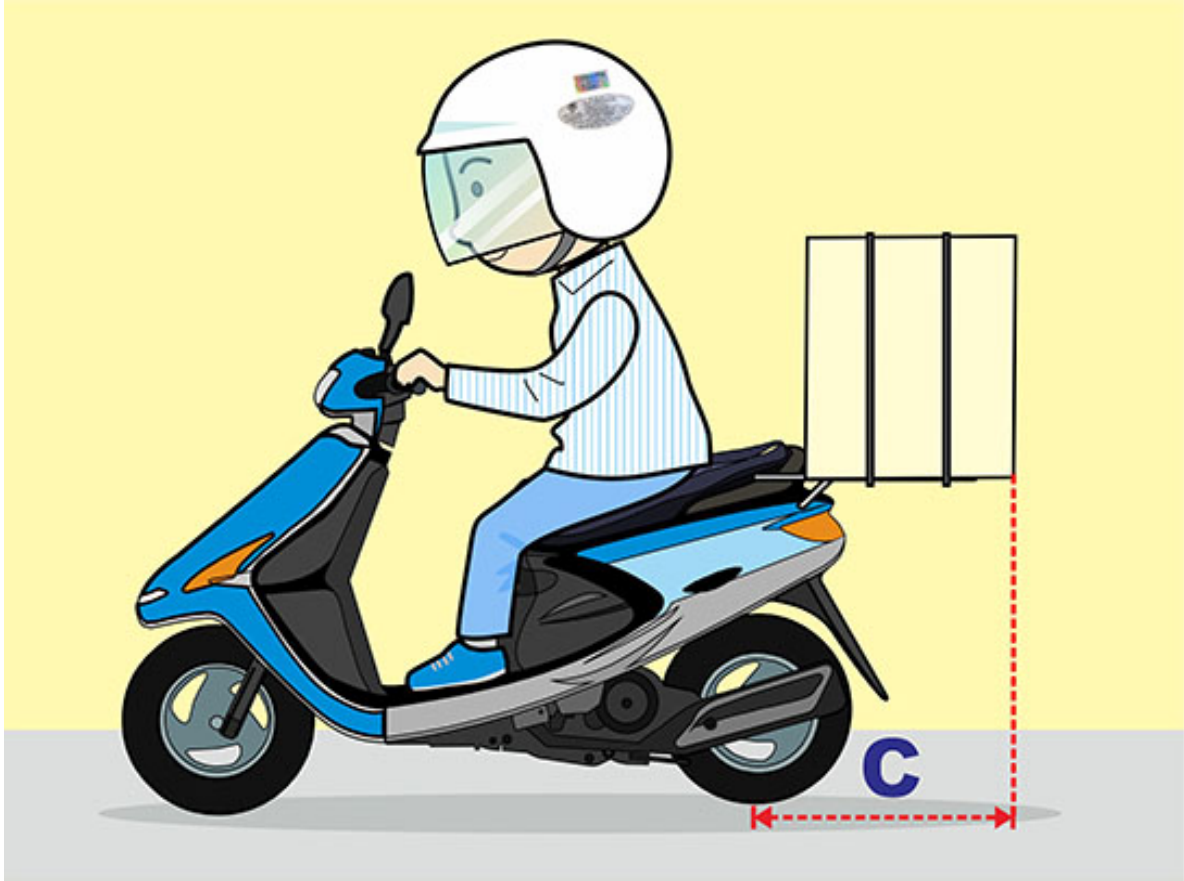
- (3) จากรูป กระทำผิดกฎข้อบังคับข้อใด?
- (1) ข้อบังคับการสวมใส่หมวกกันน็อค.
 - (2) ข้อบังคับทิศทางการนั่งในการบรรทุกผู้โดยสาร.
 - (3) ข้อบังคับจำนวนบรรทุกผู้โดยสาร.

【情境式題目】003



- (1) จากรูป ความกว้าง A ในการบรรทุกสิ่งของของรถจักรยานยนต์ข้อใด"ถูกต้อง"?
- (1) มีความกว้างกว่าเส้นดร์ถซ้ายขวาด้านละไม่เกิน 10 เซนติเมตร.
 - (2) มีความกว้างกว่าเส้นดร์ถซ้ายขวาด้านละไม่เกิน 20 เซนติเมตร.
 - (3) มีความกว้างเท่าใดก็ได้ เพียงแต่ต้องไม่กีดขวางผู้ใช้ถนนอื่น.

【情境式題目】 004



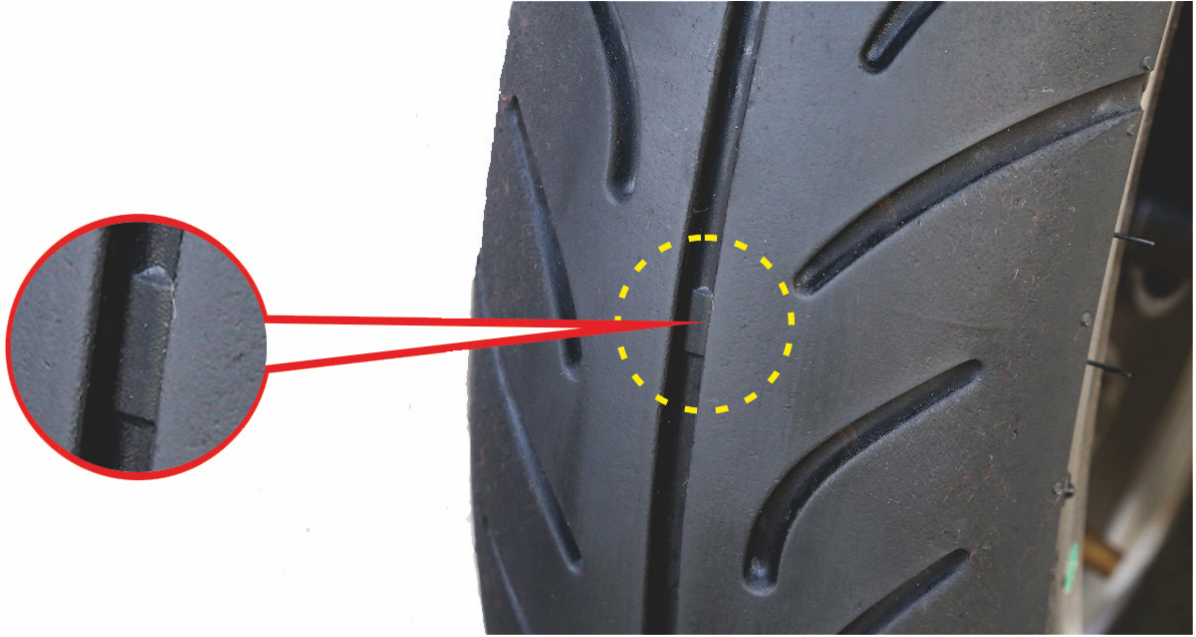
- (1) จากรูป ความยาว C ในการบรรทุกสิ่งของของรถจักรยานยนต์ข้อใด“ถูกต้อง”?
- (1) มีความยาวจากเพลาล้อหลังไม่เกิน 50 เซนติเมตร.
 - (2) มีความยาวจากเพลาล้อหลังไม่เกิน 100 เซนติเมตร.
 - (3) ยึดหลักการที่ไม่เป็นอุปสรรคต่อการบังคับรถเป็นหลัก.

【情境式題目】 005



- (2) จากรูป สัญลักษณ์สามเหลี่ยม "△" หมายถึงอะไร?
- (1) เครื่องหมายแสดงขนาดของยางล้อรถ.
 - (2) เครื่องหมายใช้สำหรับหาตำแหน่ง "จุดแสดงการสึกหรอของหน้ายางล้อรถ".
 - (3) เครื่องหมายแสดงความกว้างของหน้ายางล้อรถ.

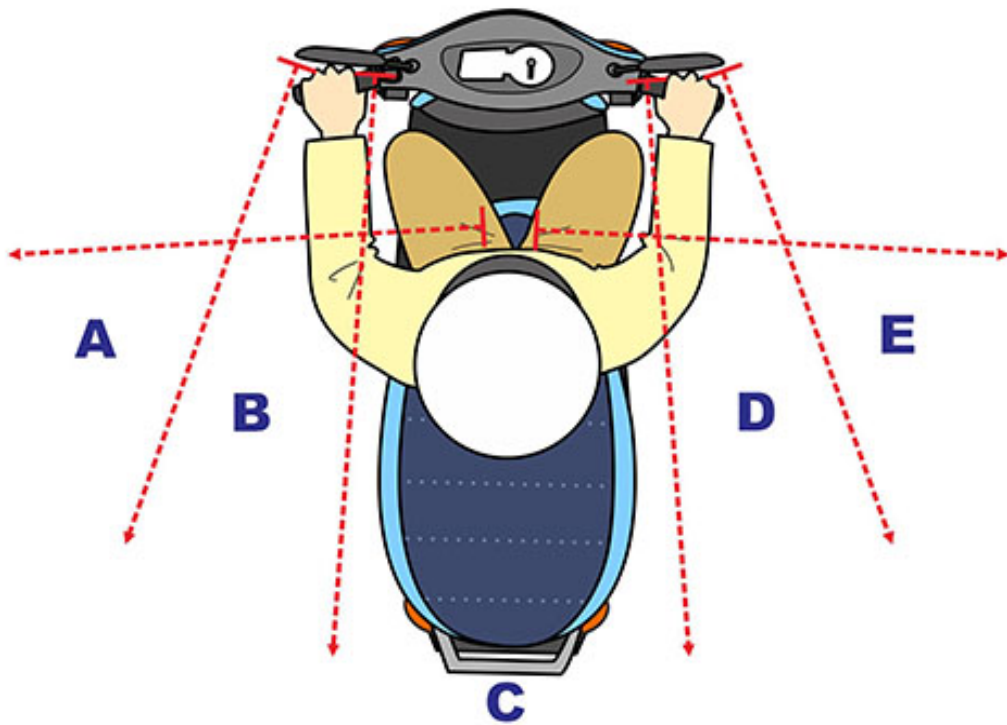
【情境式題目】 006



(3) จากรูป สัญลักษณ์บนยางล้อรถจักรยานยนต์ในวงกลมสีแดง หมายถึงอะไร?

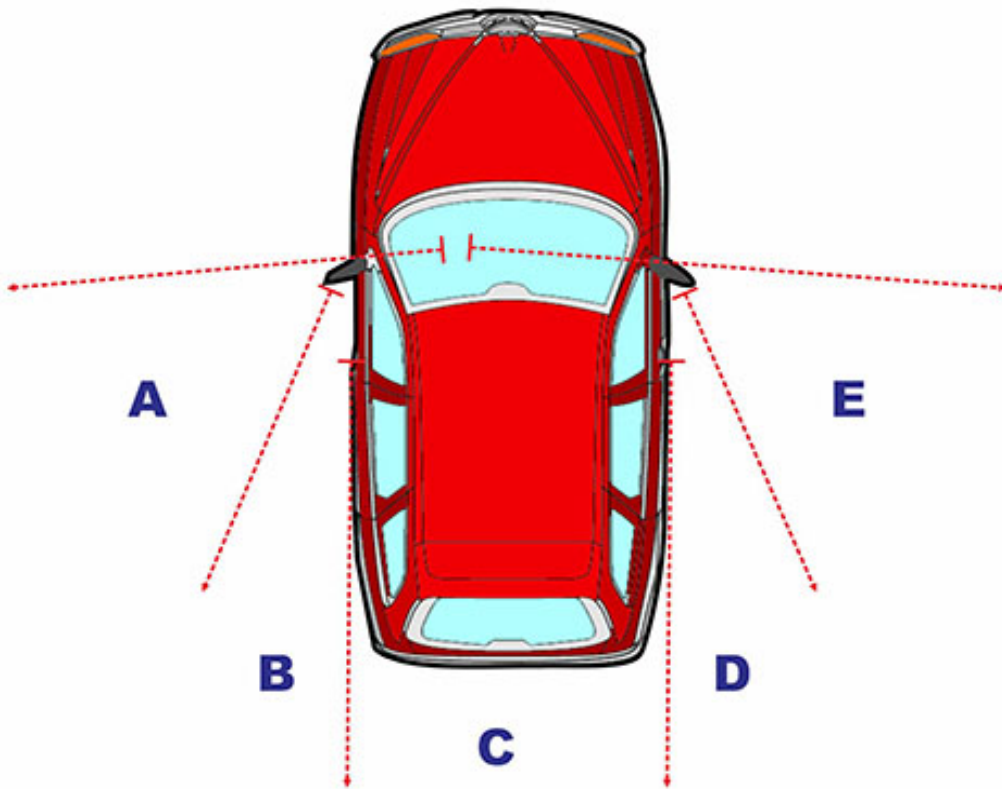
- (1)) “จุดแสดงแรงเสียดทาน” ของหน้ายางล้อรถ จุดนี้สามารถช่วยเพิ่มแรงเสียดทานของยางล้อรถได้.
- (2) “จุดบอบบาง” ของหน้ายางล้อรถ จุดนี้เป็นจุดที่บอบบางที่สุด เวลาใช้งานไม่ควรให้จุดนี้แตกหรือเสียหาย.
- (3) “จุดแสดงการสึกหรอ” ของหน้ายางล้อรถ หากร่องยางล้อรถสึกหรอจนถึงจุดนี้ นั้นหมายถึงต้องเปลี่ยนยางล้อรถเส้นใหม่.

【情境式題目】 007



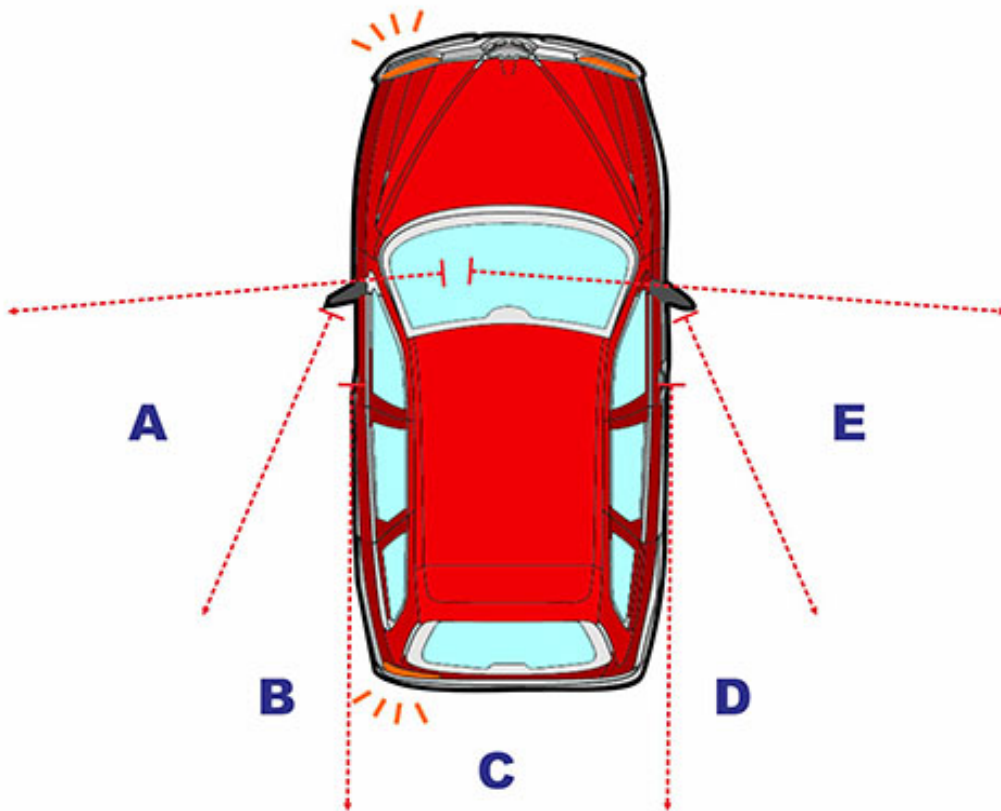
- (1) จากรูป เมื่อขี่รถจักรยานยนต์ในทางตรง ขอบเขตการมองเห็นในพื้นที่
ส่วนใดที่ผู้ขี่ไม่สามารถมองเห็นได้จากกระจกมองหลังรถ?
- (1) A, C, E.
 - (2) A, B, C.
 - (3) C, D, E.

【情境式題目】 008



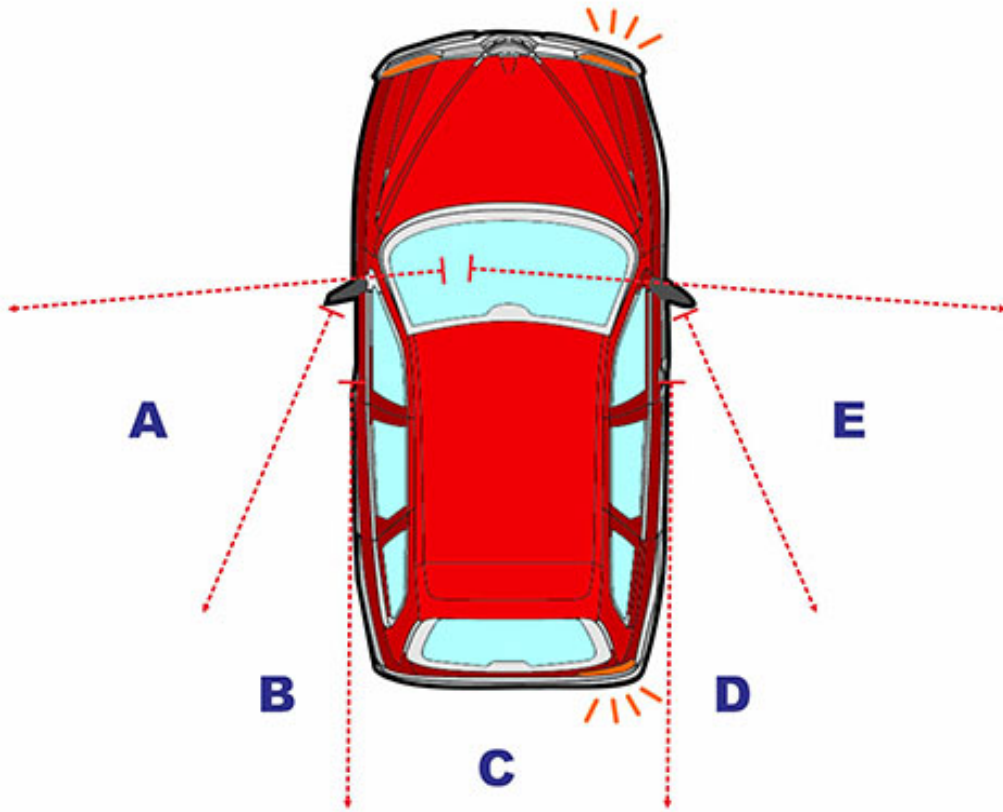
- (2) จากรูป เมื่อผู้ขับขี่รถยนต์คันนี้จอดอยู่ทางด้านซ้ายหรือด้านขวาของรถยนต์ จะต้องระมัดระวังต่อพื้นที่ส่วนใดในรูป เพื่อป้องกันไม่ให้เกิดอุบัติเหตุที่มีสาเหตุมาจากจุดบอดในการมองเห็น?
- (1) B, C.
 - (2) A, E.
 - (3) C, D.

【情境式題目】 009



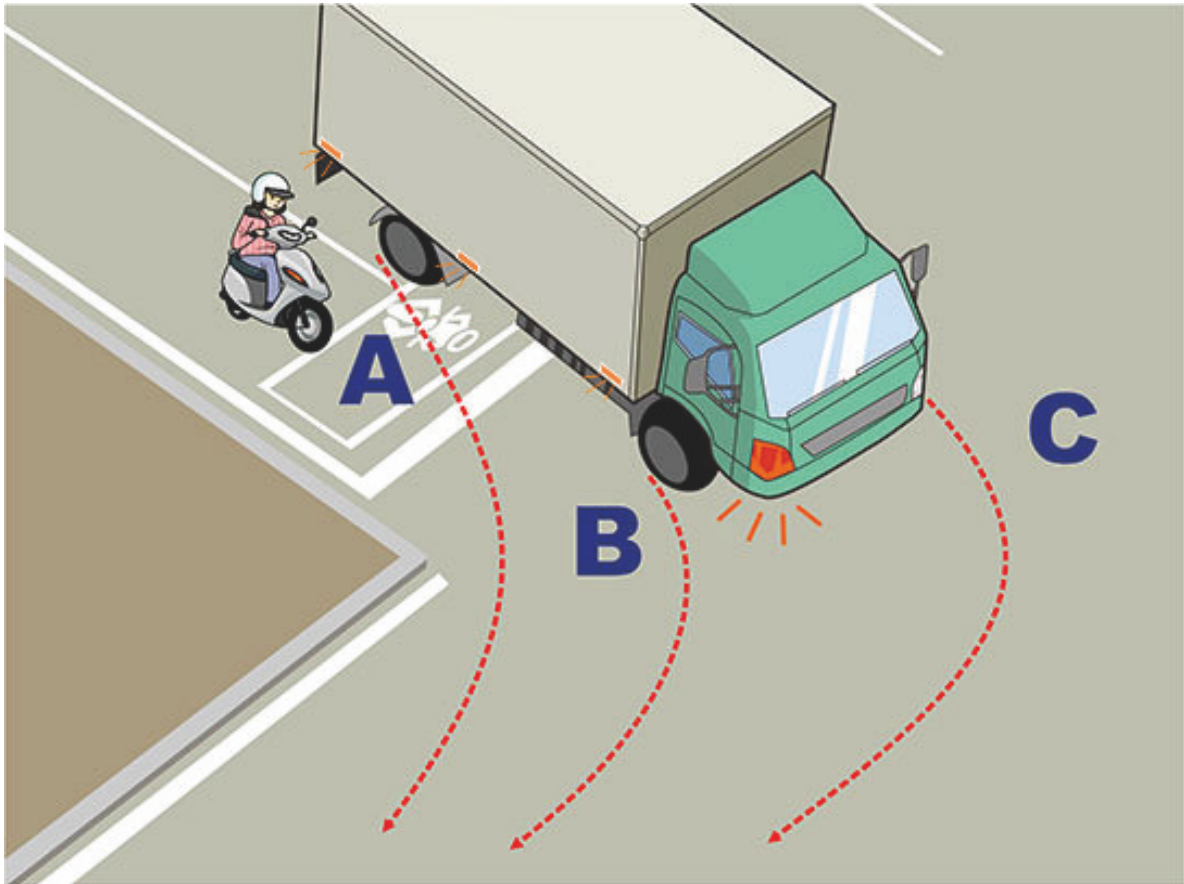
- (1) จากรูป เมื่อรถยนต์ต้องการเลี้ยวซ้าย ผู้ขับขี่รถยนต์ที่อยู่ด้าน
หลังจะต้องมีความระมัดระวังเป็นพิเศษ เนื่องจากผู้ขับรถยนต์มองไม่
เห็นพื้นที่ส่วนใดในรูป?
- (1) A ◦
 - (2) B ◦
 - (3) C ◦

【情境式題目】 010



- (3) จากรูป เมื่อรถยนต์ต้องการเลี้ยวขวา ผู้ขับขี่รถยนต์ที่อยู่ด้าน
หลังจะต้องมีความระมัดระวังเป็นพิเศษ เนื่องจากผู้ขับรถยนต์มองไม่
เห็นพื้นที่ส่วนใดในรูป?
- (1) C ◦
 - (2) D ◦
 - (3) E ◦

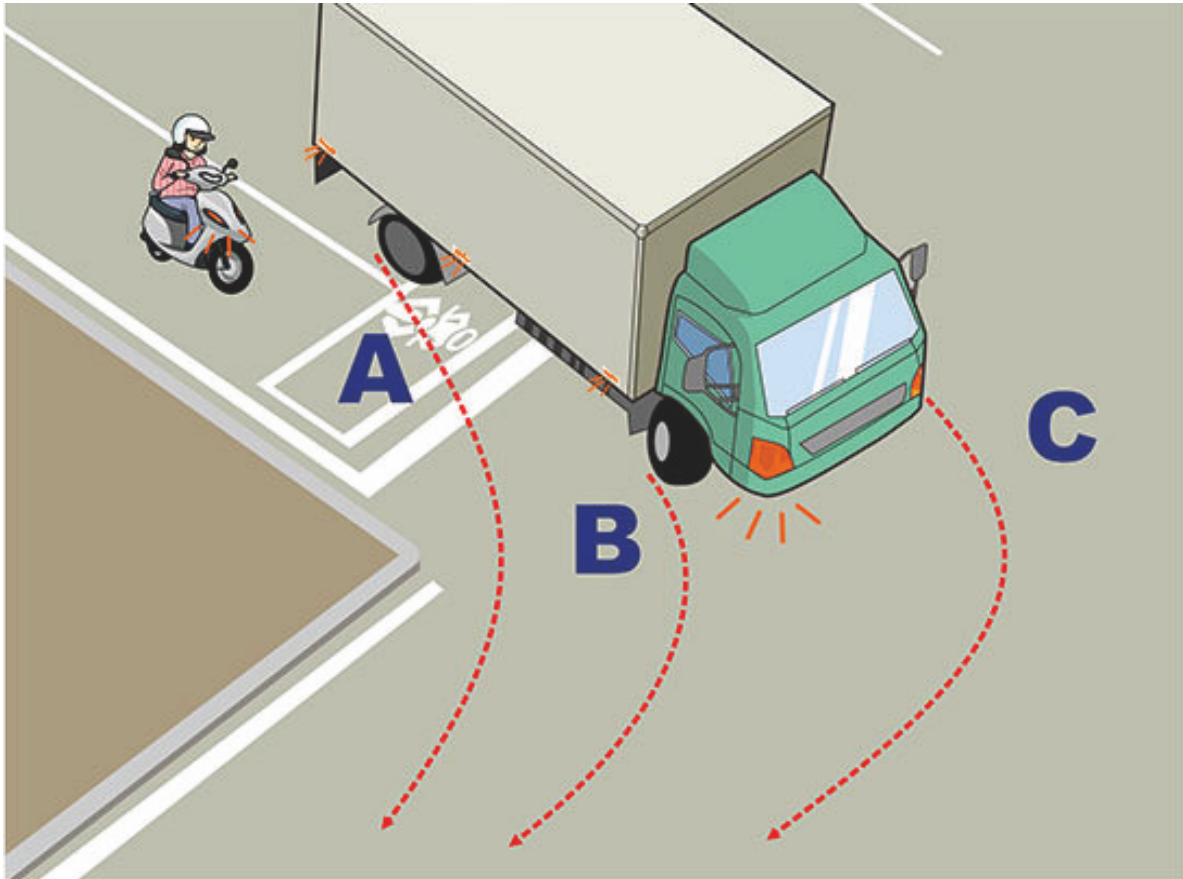
【情境式題目】 011



(2) จากรูป เมื่อรถขนาดใหญ่ต้องการเลี้ยวขวา ผู้ขี่รถจักรยานยนต์ควรหลีกเลี่ยงขี่รถเข้าไปในพื้นที่สวนใดของรัศมีวงเลี้ยว?

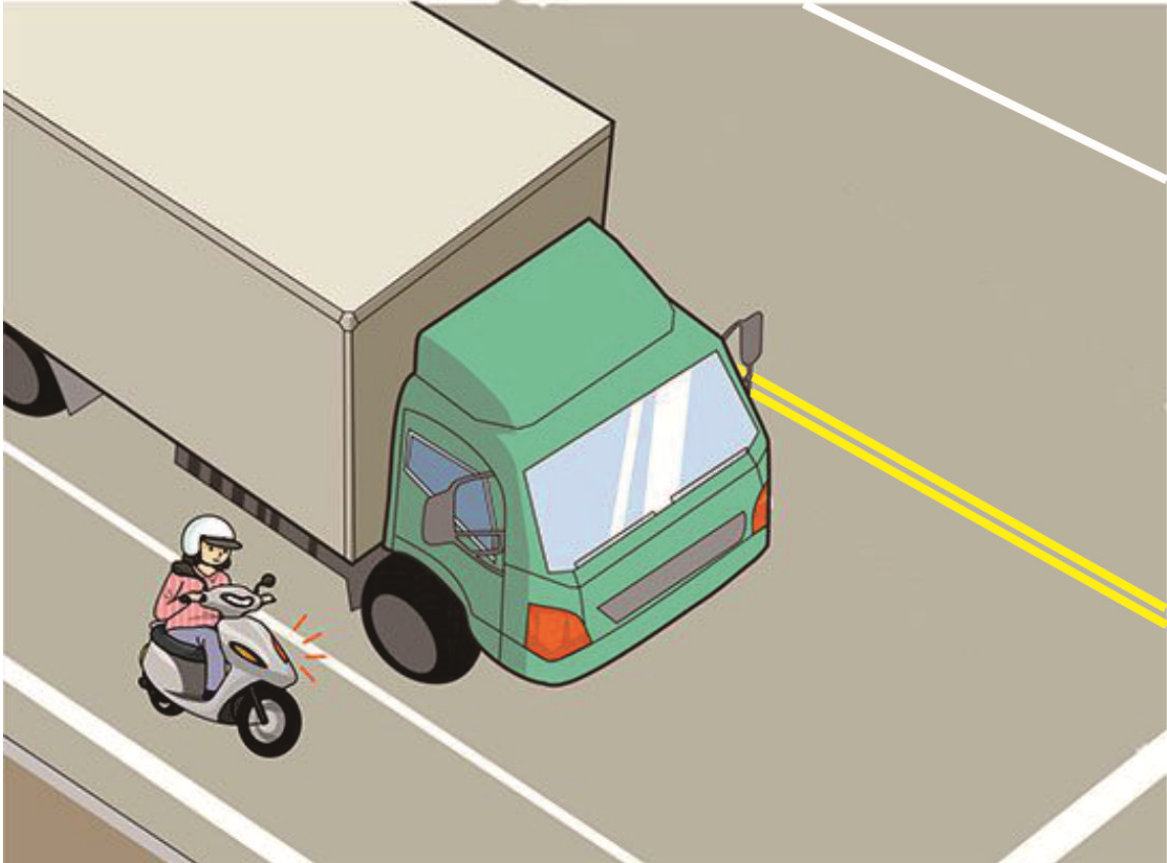
- (1) พื้นที่ A.
- (2) พื้นที่ B.
- (3) พื้นที่ C.

【情境式題目】 012



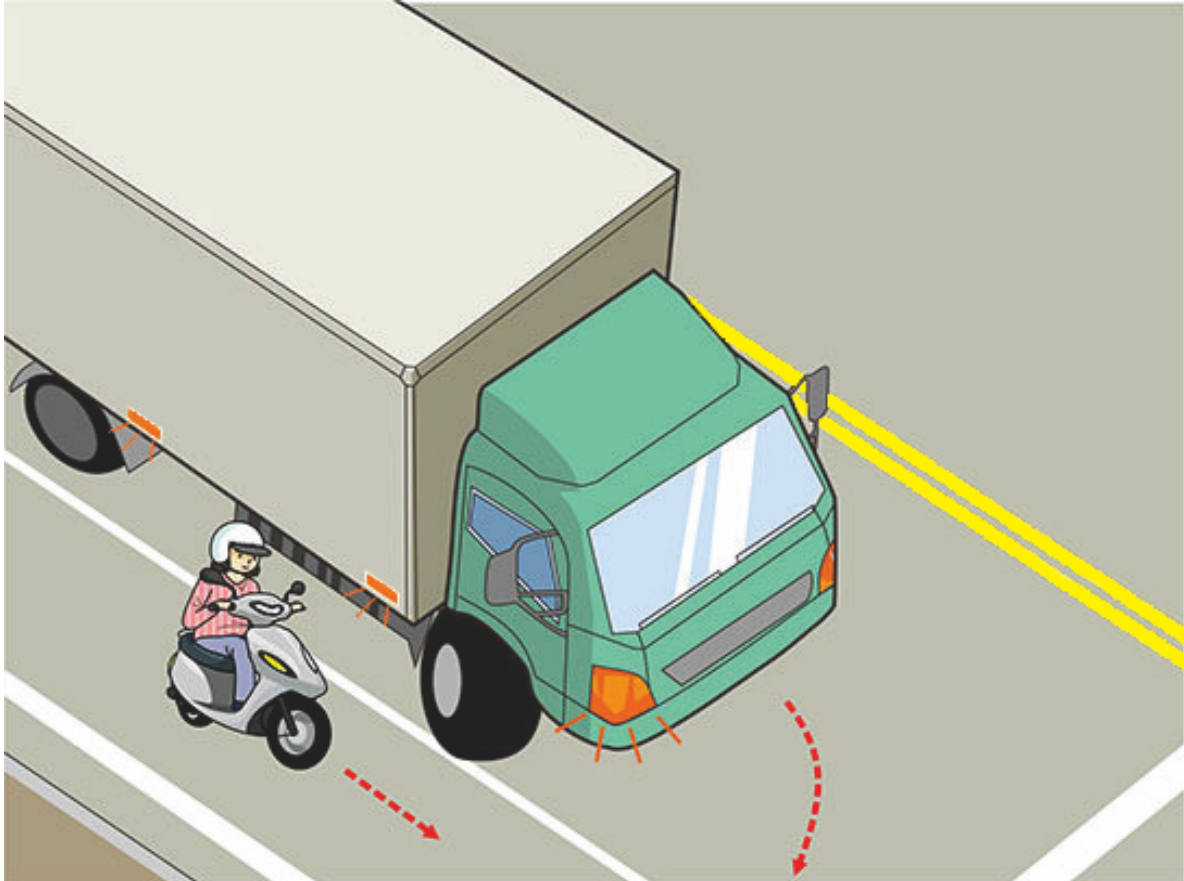
- (2) จากรูป หากขี่รถจักรยานยนต์เลี้ยวขวา ควรขี่รถอย่างไรถึงจะมีความปลอดภัยมากกว่า?
- (1) รีบแย่งแซงขึ้นหน้าแล้วเลี้ยวรถ.
 - (2) หยุดรถเข้าข้างทางชั่วคราวในบริเวณพื้นที่ A รอให้รถขนาดใหญ่เลี้ยวก่อนจากนั้นค่อยขี่รถเลี้ยวตาม.
 - (3) หยุดรถเข้าข้างทางชั่วคราวในบริเวณพื้นที่ B รอให้รถขนาดใหญ่เลี้ยวก่อนจากนั้นค่อยขี่รถเลี้ยวตาม.

【情境式題目】 013



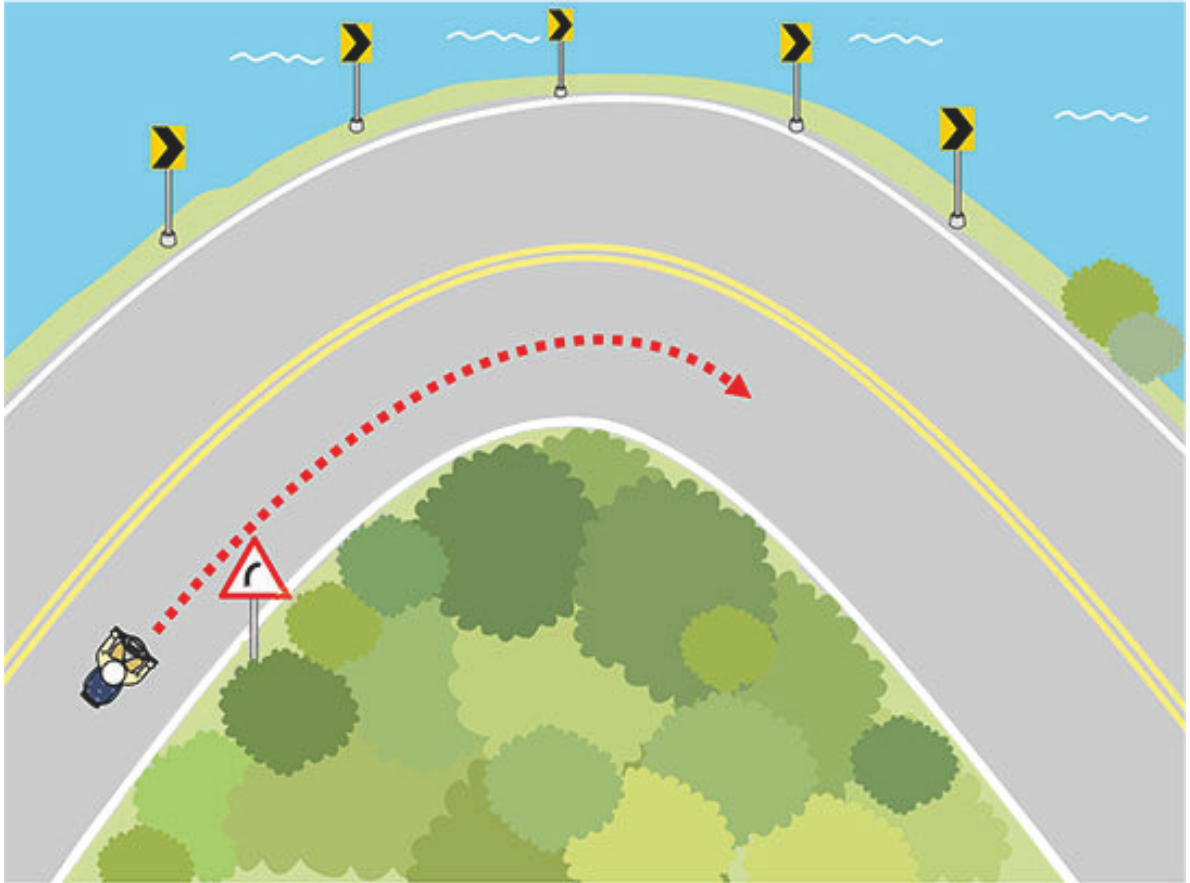
- (1) ผู้ขี่รถจักรยานยนต์ควรขี่รถอย่างไรถึงจะมีความปลอดภัยมากกว่า?
- A. ที่นั่งคนขับของรถขนาดใหญ่อยู่สูงกว่า ทำให้มีจุดบอดในการมองเห็นในบริเวณด้านหน้า ผู้ขี่รถจักรยานยนต์จึงควรหลีกเลี่ยงการขี่รถอยู่หน้ารถขนาดใหญ่.
 - B. ผู้ขี่รถจักรยานยนต์ต้องรักษาระยะห่างที่ปลอดภัยจากรถขนาดใหญ่ในระยะหนึ่ง.
 - C. เบรครถทันที รอให้รถขนาดใหญ่ไปก่อนแล้วค่อยขี่รถต่อ.
 - D. รีบแย่งแซงขึ้นหน้าแล้วเลี้ยวรถ.
- (1) A, B.
(2) B, C.
(3) A, D.

【情境式題目】 014



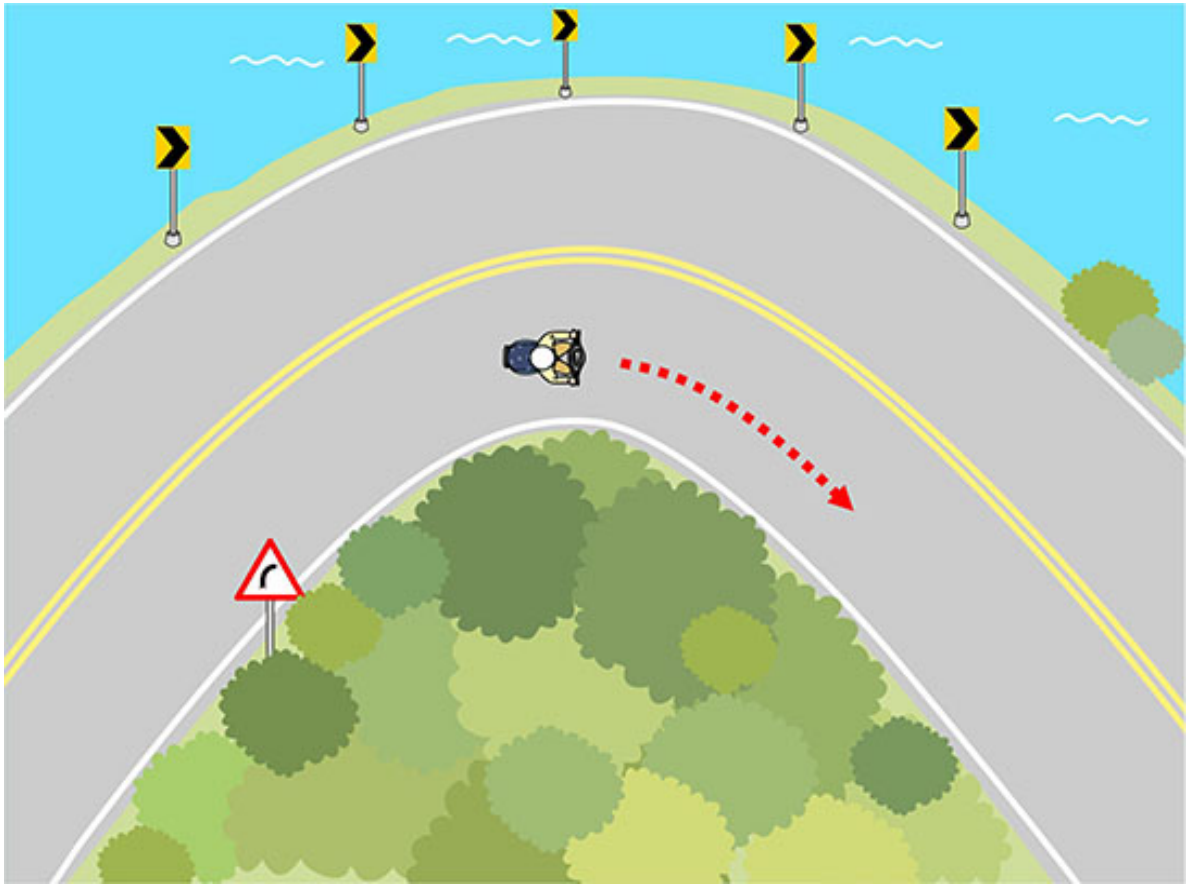
- (2) จากรูป ผู้ขี่รถจักรยานยนต์ควรขี่รถอย่างไรถึงจะมีความปลอดภัยมากกว่า?
- (1) ต้องให้รถทางตรงไปก่อน ดังนั้นรถจักรยานยนต์สามารถเร่งความเร็วแซงหน้ารถขนาดใหญ่ได้.
 - (2) ชะลอความเร็วลง ทั้งระยะห่างพร้อมรอให้รถขนาดใหญ่ไปก่อน.
 - (3) ขี่ตามรถขนาดใหญ่ทางด้านข้างในระยะกระชั้นชิด.

【情境式題目】 015



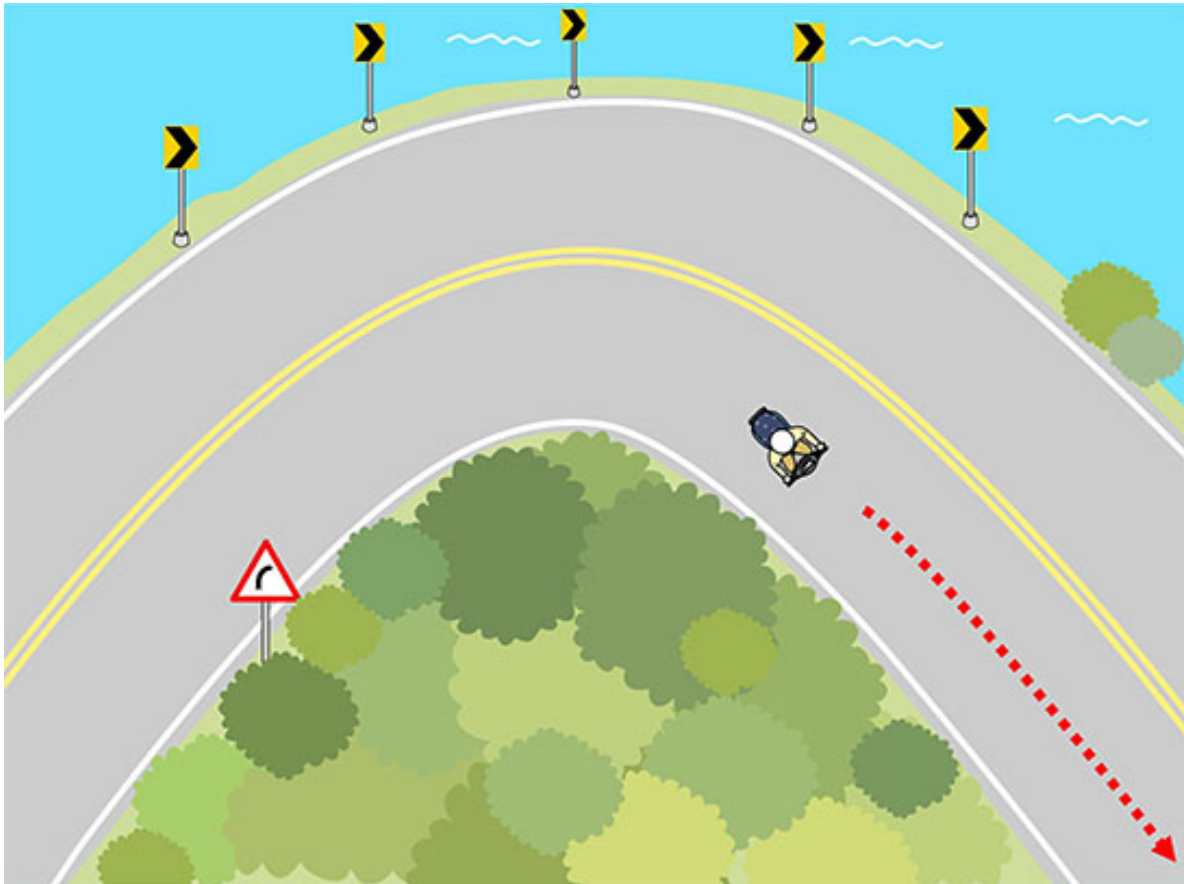
- (1) จากรูป ผู้ขับขี่รถยนต์ควรขับรถอย่างไรถึงจะมั่นใจได้ว่าขับรถได้อย่างปลอดภัย?
- (1) ควรผ่อนคันเร่งลดความเร็ว เพื่อป้องกันการลื่นไถลในขณะเลี้ยวรถ.
 - (2) รักษาระดับความเร็วในการขับขี่ให้คงที่ในระดับหนึ่ง.
 - (3) ไม่ต้องลดความเร็ว และไม่จำเป็นต้องอยู่ในท่าเตรียมพร้อมที่จะเหยียบตัวรถ.

【情境式題目】 016



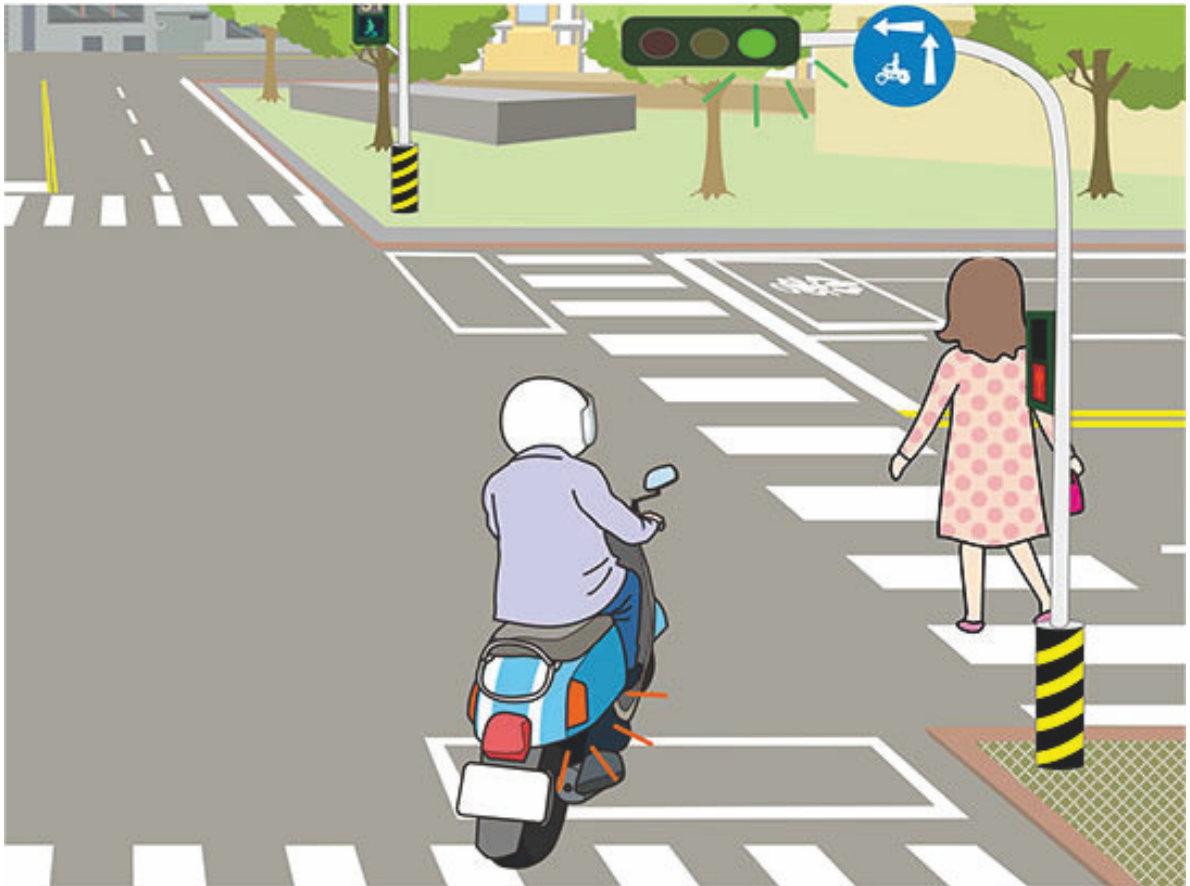
- (3) จากรูป ผู้ขับขี่จักรยานยนต์ควรขี่รถอย่างไรถึงจะมั่นใจได้ว่าขับขี่รถได้อย่างปลอดภัย?
- (1) เร่งความเร็วทันที.
 - (2) ลดความเร็วทันที.
 - (3) รักษาระดับความเร็วไว้.

【情境式題目】 017



- (2) จากรูป ผู้ขับขี่จักรยานยนต์ควรขี่รถอย่างไรถึงจะมั่นใจได้ว่าขับขี่รถได้อย่างปลอดภัย?
- (1) หลังเลี้ยวรถแล้ว ไม่ว่าจะหัวรถหรือตัวรถจะอยู่ในแนวตรงหรือไม่ รีบเร่งเครื่องขี่รถในทางตรงทันที.
 - (2) ควรค่อยๆ หักหัวรถให้อยู่ในทางตรง หลังจากที่แน่ใจว่าปลอดภัยแล้วค่อยเร่งความเร็วขึ้นต่อ.
 - (3) ขี่รถโดยปล่อยคันเร่งจนสุด.

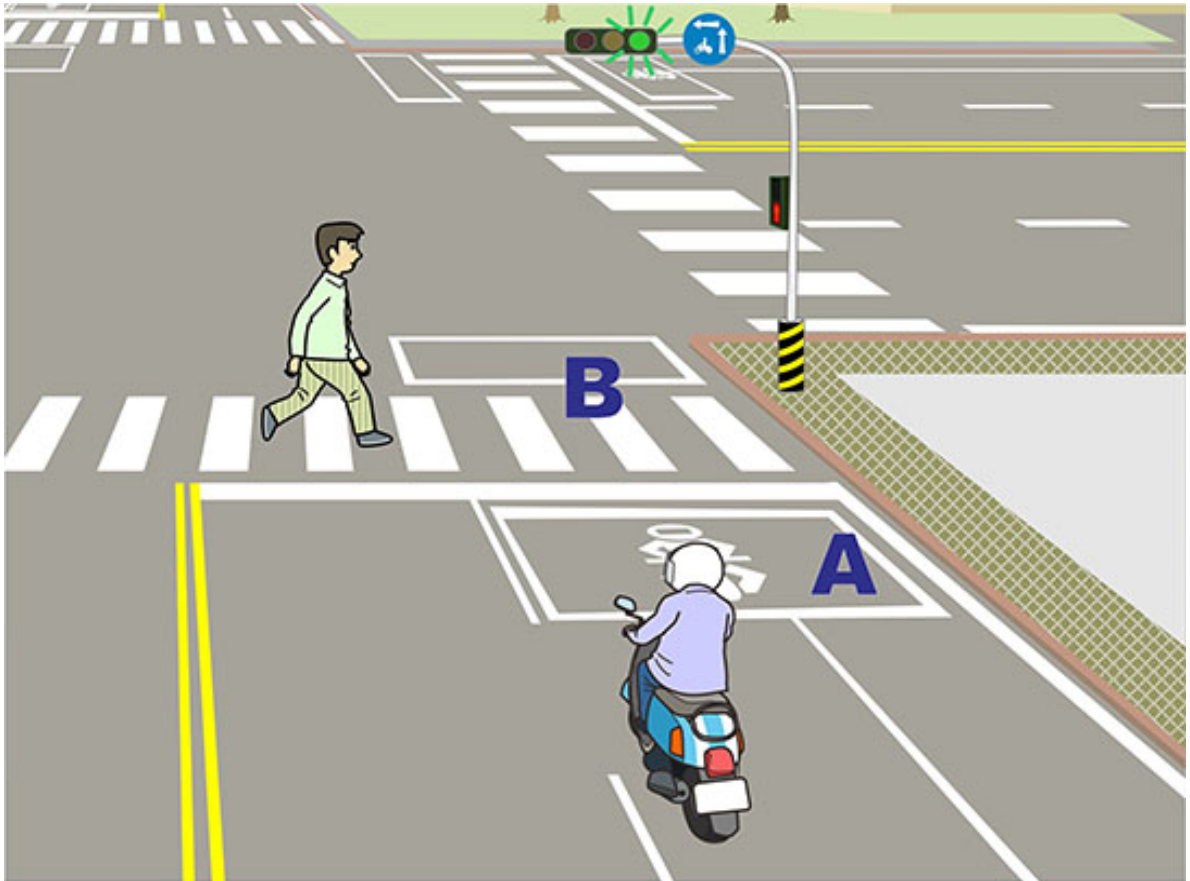
【情境式題目】 018



(1) จากรูป เมื่อผู้ขี่รถจักรยานยนต์ขี่รถเลี้ยวขวา ควรทำอะไร?

- (1) หยุดรถพร้อมให้คนเดินข้ามถนนไปก่อน รอให้คนเดินข้ามถนนไปแล้วจึงขี่รถต่อ.
- (2) หยุดรถพร้อมบีบแตร เพื่อเร่งให้คนเดินข้ามถนนโดยเร็ว.
- (3) ขี่รถหลบเลี่ยงคนที่เดินข้ามถนนแล้วเลี้ยวขวาด้วยความเร็ว.

【情境式題目】 019



(1) จากรูป ผู้ขับขี่จักรยานยนต์ควรขี่รถอย่างไร?

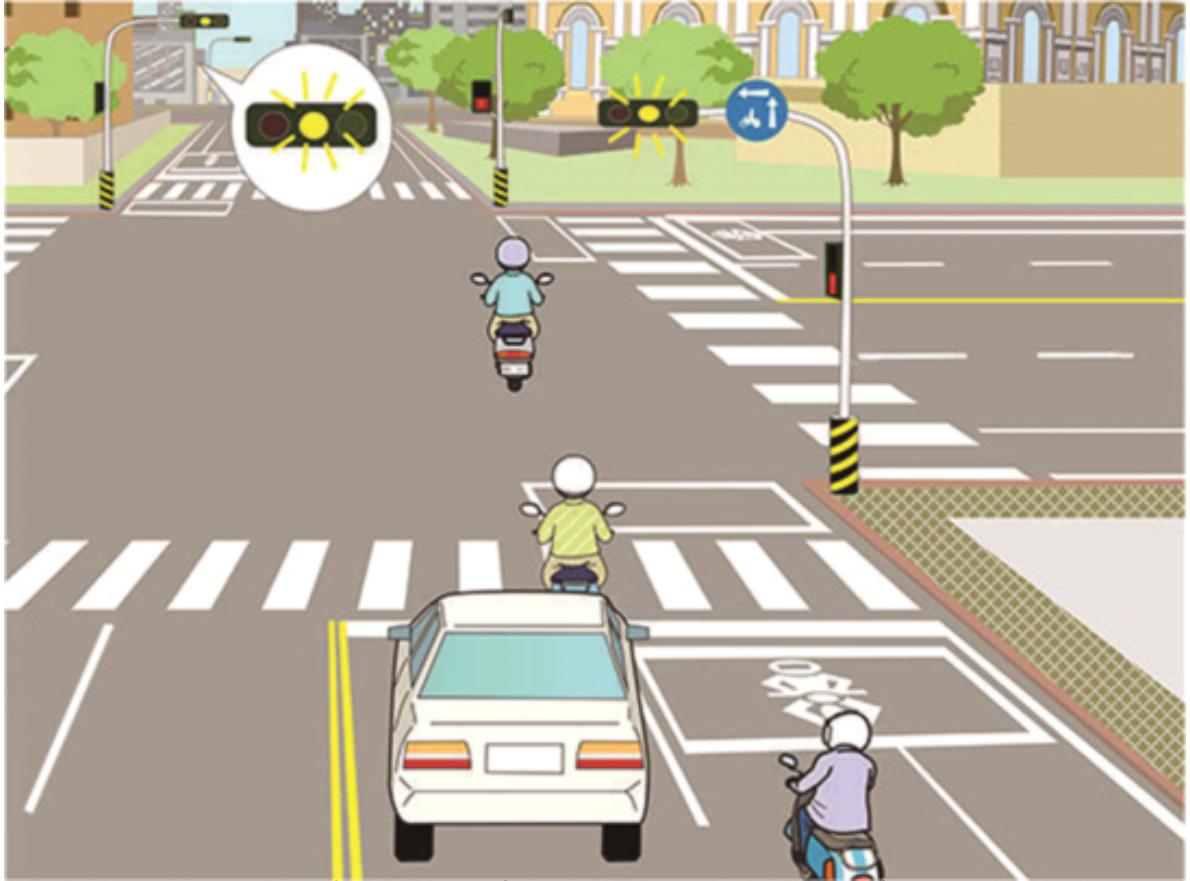
- (1) ควรหยุดรถในพื้นที่ A ให้คนเดินข้ามถนนไปก่อน.
- (2) สามารถขี่รถไปหยุดในพื้นที่ B ได้ พร้อมบีบแตรติดกัน 3 ครั้งขึ้นไปเพื่อเร่งให้คนเดินข้ามถนนโดยเร็ว.
- (3) ควรขี่รถเลี้ยวคนเดินถนนแล้วขี่ข้ามแยกไป.

【情境式題目】 020



- (2) จากรูป เมื่อผู้ขับขี่จักรยานยนต์ "X" ขี่รถในทางตรง ควรขี่รถอย่างไร ถึงจะมีความปลอดภัยมากกว่า?
- (1) ขี่เข้าไปหยุดรอในพื้นที่ B รอให้รถที่ติดอยู่ข้างหน้าเคลื่อนที่ได้สะดวกก่อนแล้วจึงค่อยขี่ข้ามแยกไป.
 - (2) หยุดรอในพื้นที่ A รอให้รถที่ติดอยู่ข้างหน้าเคลื่อนที่ได้สะดวกก่อนแล้วจึงค่อยขี่ข้ามแยกไป.
 - (3) ขี่รถต่อไป ขี่รถข้ามแยกตามรถคันหน้าไป.

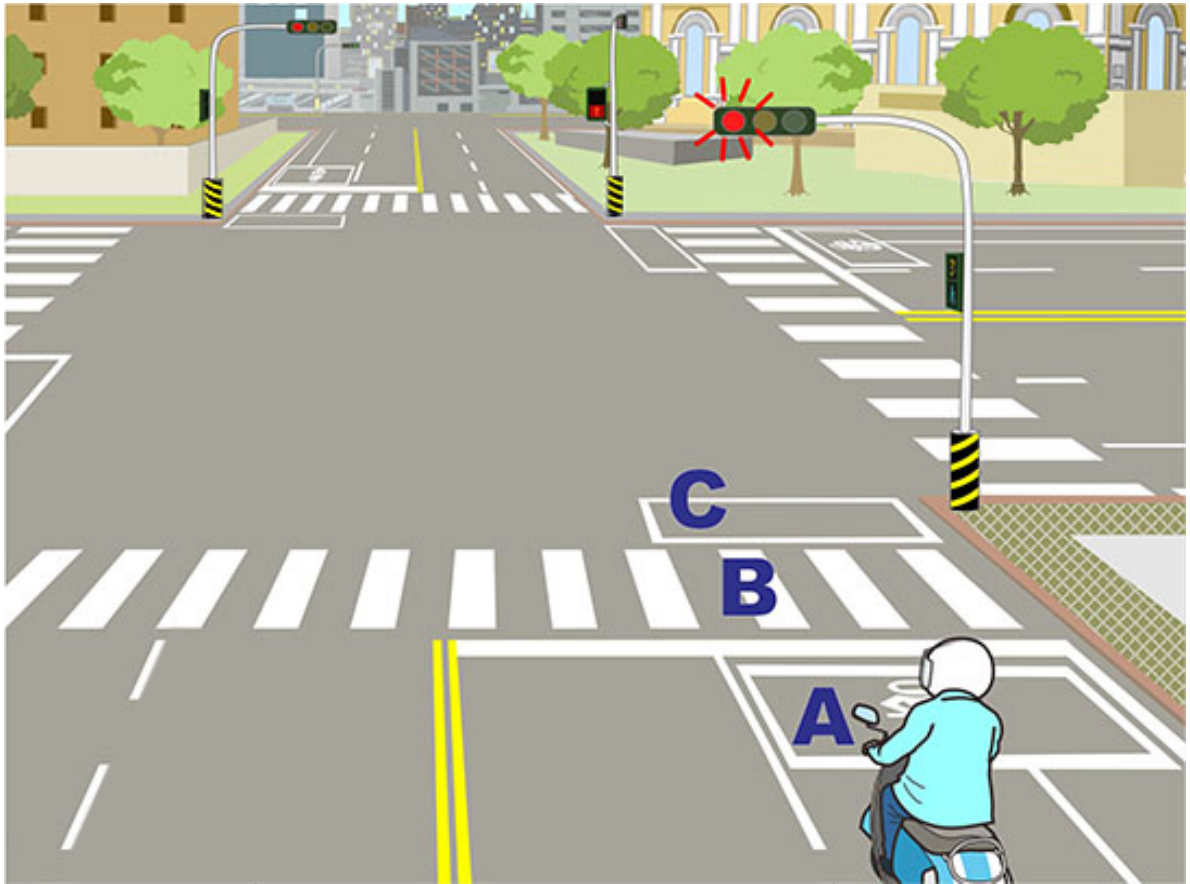
【情境式題目】 021



(1) จากรูป วิธีการขับขี่ของผู้ขับขี่จักรยานยนต์วิธีใดที่ทำให้เกิดอันตรายได้ง่าย?

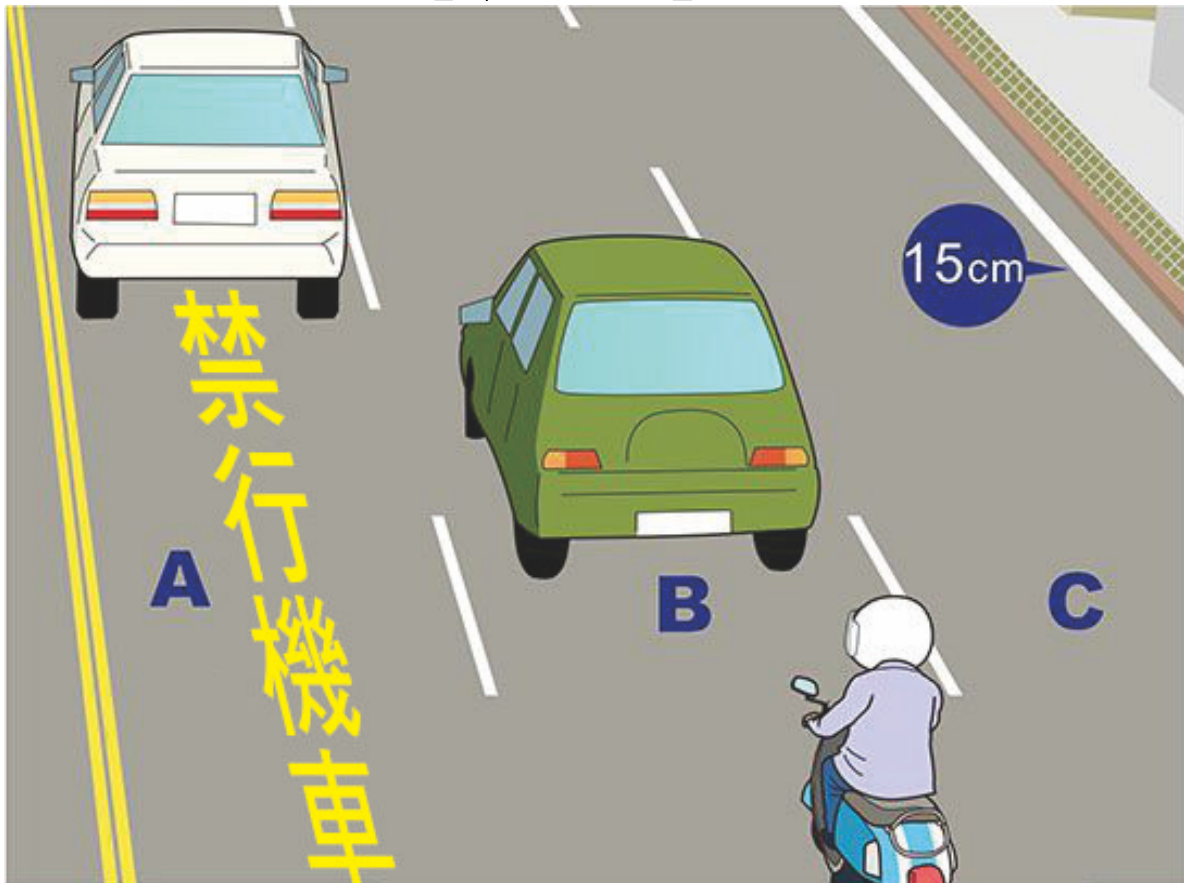
- (1) แม้ว่าจะยังไม่ถึงเส้นหยุดรถก็สามารถเร่งความเร็วขึ้นข้ามแยกไปได้.
- (2) หากยังไม่ถึงเส้นหยุดรถ ควรหยุดรถที่หลังเส้นหยุดรถ รอสัญญาณไฟเขียวในครั้งต่อไปแล้วค่อยขี่รถข้ามแยก.
- (3) หากขี่รถเลยเส้นหยุดรถไปแล้ว ก็ขี่รถข้ามแยกต่อไป แต่ต้องระวังรถที่มาจากทางด้านซ้ายและด้านขวา.

【情境式題目】022



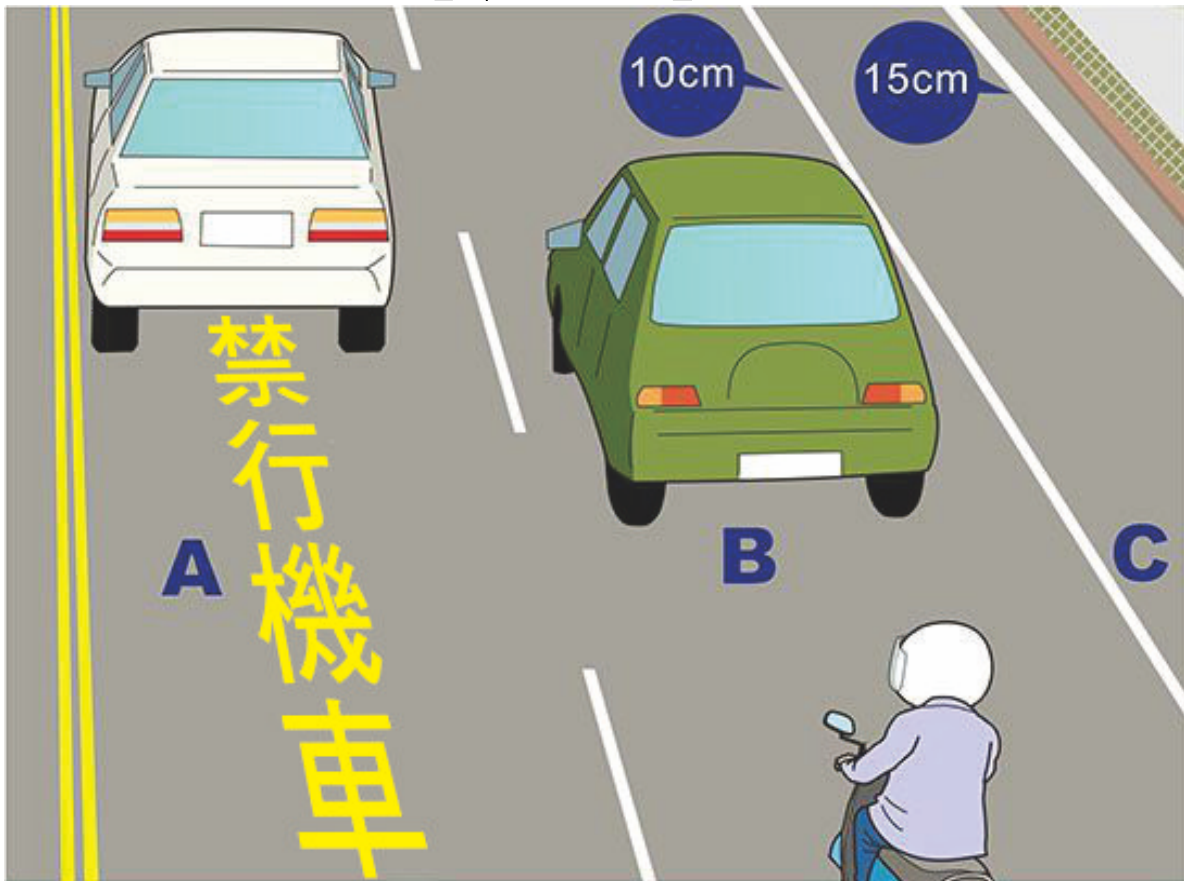
- (1) จากรูป ผู้ขับขี่จักรยานยนต์ควรหยุดรถในพื้นที่ใดในรูป?
- (1) พื้นที่ A.
 - (2) พื้นที่ B.
 - (3) พื้นที่ C.

【情境式題目】023



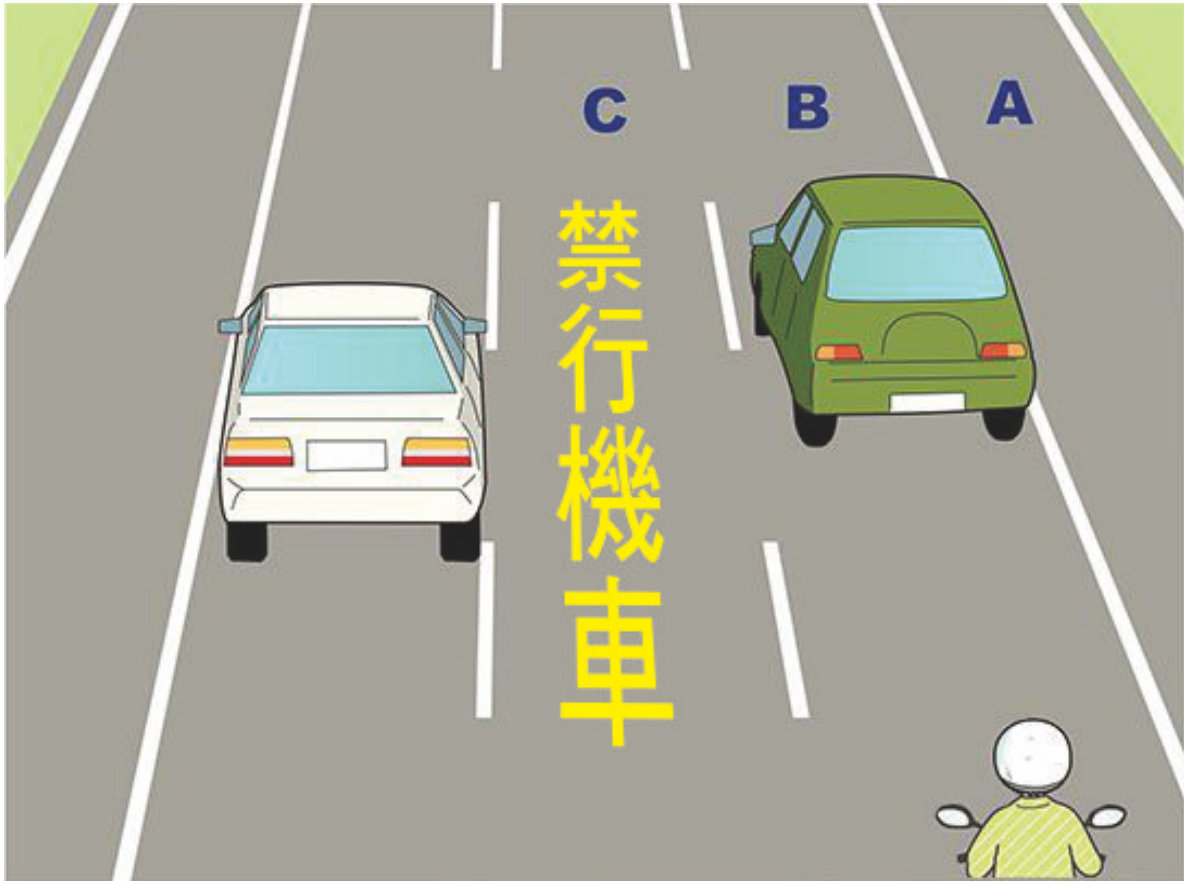
- (1) จากรูป รถจักรยานยนต์ไม่สามารถขี่ในช่องเดินรถใด?
- (1) ช่องเดินรถ A.
 - (2) ช่องเดินรถ B.
 - (3) ช่องเดินรถ C.

【情境式題目】024



- (1) จากรูป รถจักรยานยนต์ไม่สามารถขี่ในช่องเดินรถใด?
- (1) ช่องเดินรถ A.
 - (2) ช่องเดินรถ B.
 - (3) ช่องเดินรถ C.

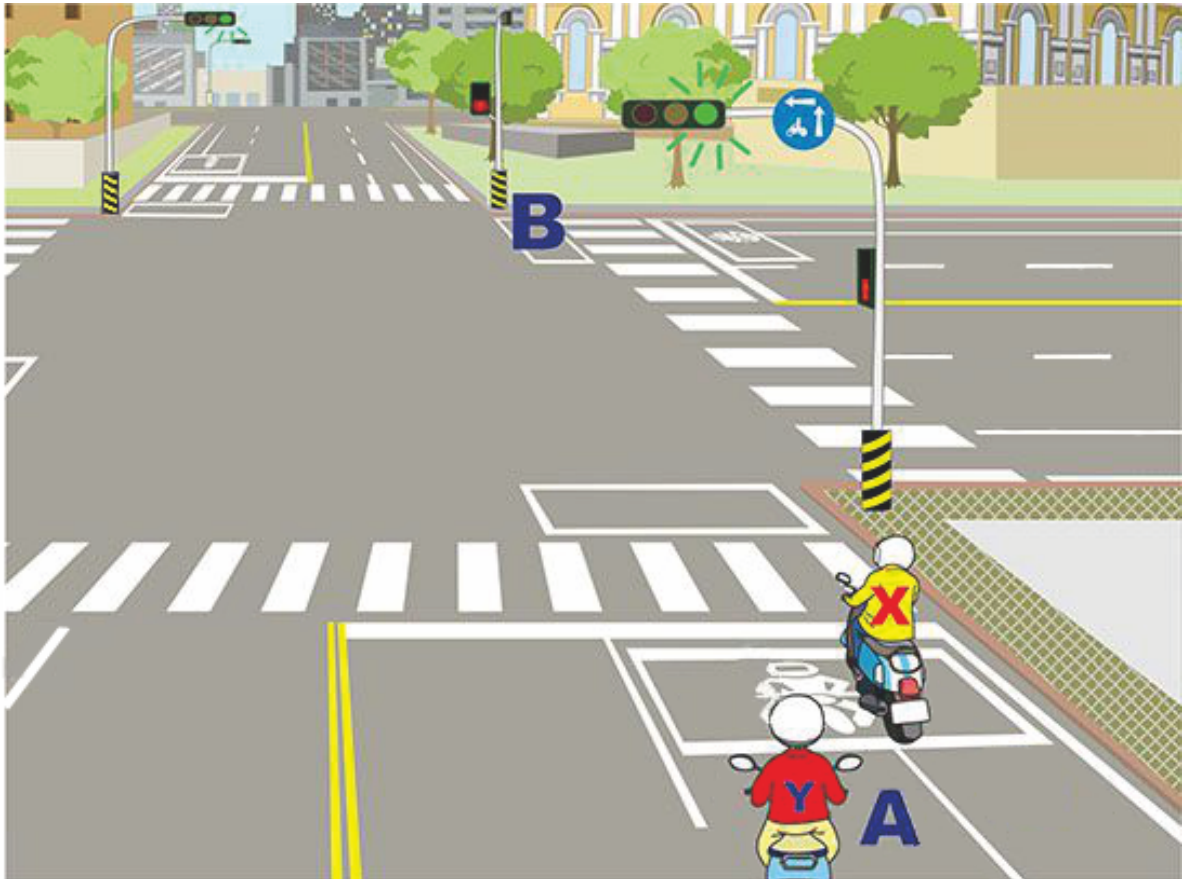
【情境式題目】 025



(3) จากรูป รถจักรยานยนต์ไม่สามารถขี่ในช่องเดินรถใด?

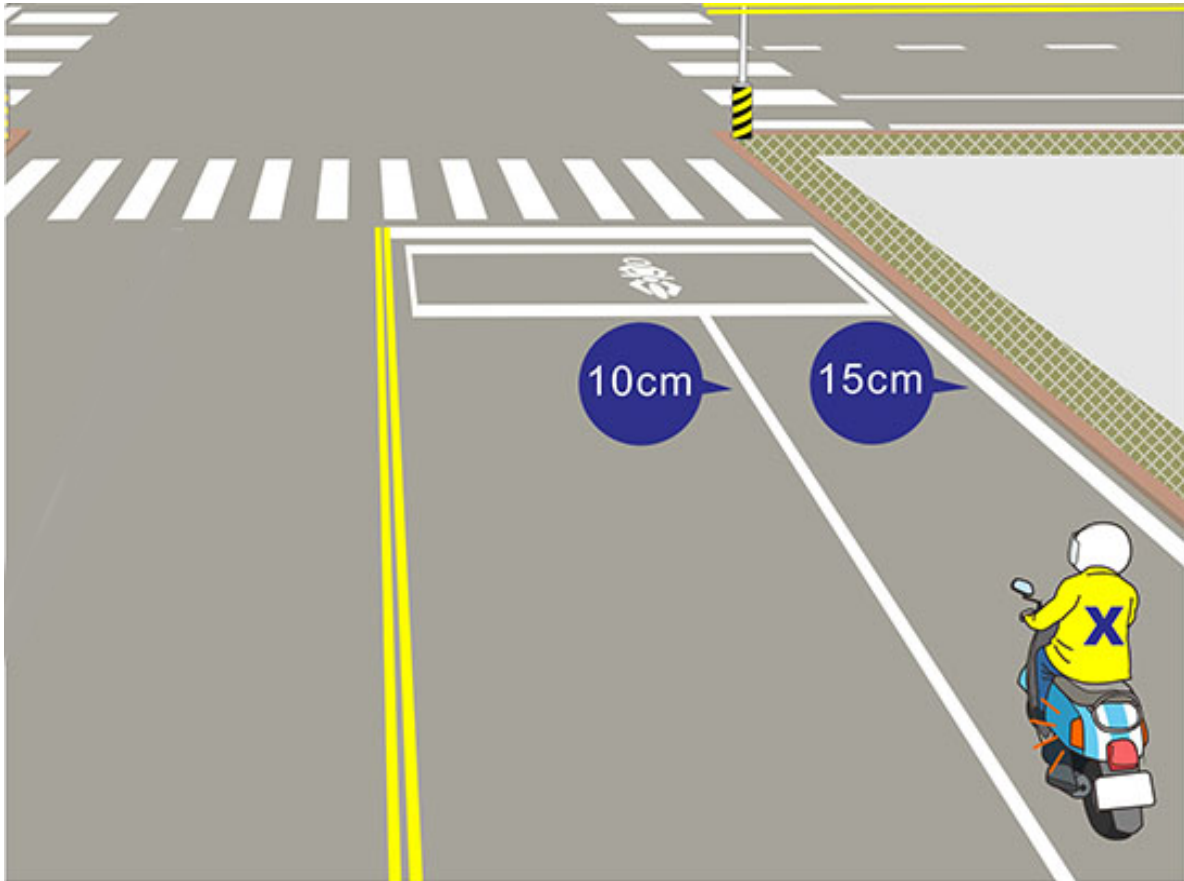
- (1) ช่องเดินรถ A.
- (2) ช่องเดินรถ B.
- (3) ช่องเดินรถ C.

【情境式題目】 026



- (2) จากรูป เมื่อผู้ขี่รถจักรยานยนต์เครื่องยนต์หนักทั่วไป "Y" ขี่รถเลี้ยวซ้ายแบบสองจังหวะ ซี่จากพื้นที่ A ไปยังพื้นที่รอเลี้ยวรถ B ควรขี่รถอย่างไรถึงจะมีความปลอดภัยมากกว่า?
- (1) ไม่จำเป็นต้องเปิดสัญญาณไฟเลี้ยว ขี่รถตรงไปยังพื้นที่ B ทันที.
 - (2) ต้องเปิดสัญญาณไฟเลี้ยวขวา เปลี่ยนไปขี่ในช่องเดินรถด้านนอกก่อน แล้วค่อยขี่รถไปยังพื้นที่ B.
 - (3) ขี่รถตรงไปยังพื้นที่ B ที่อยู่ข้างหน้าได้ทันที.

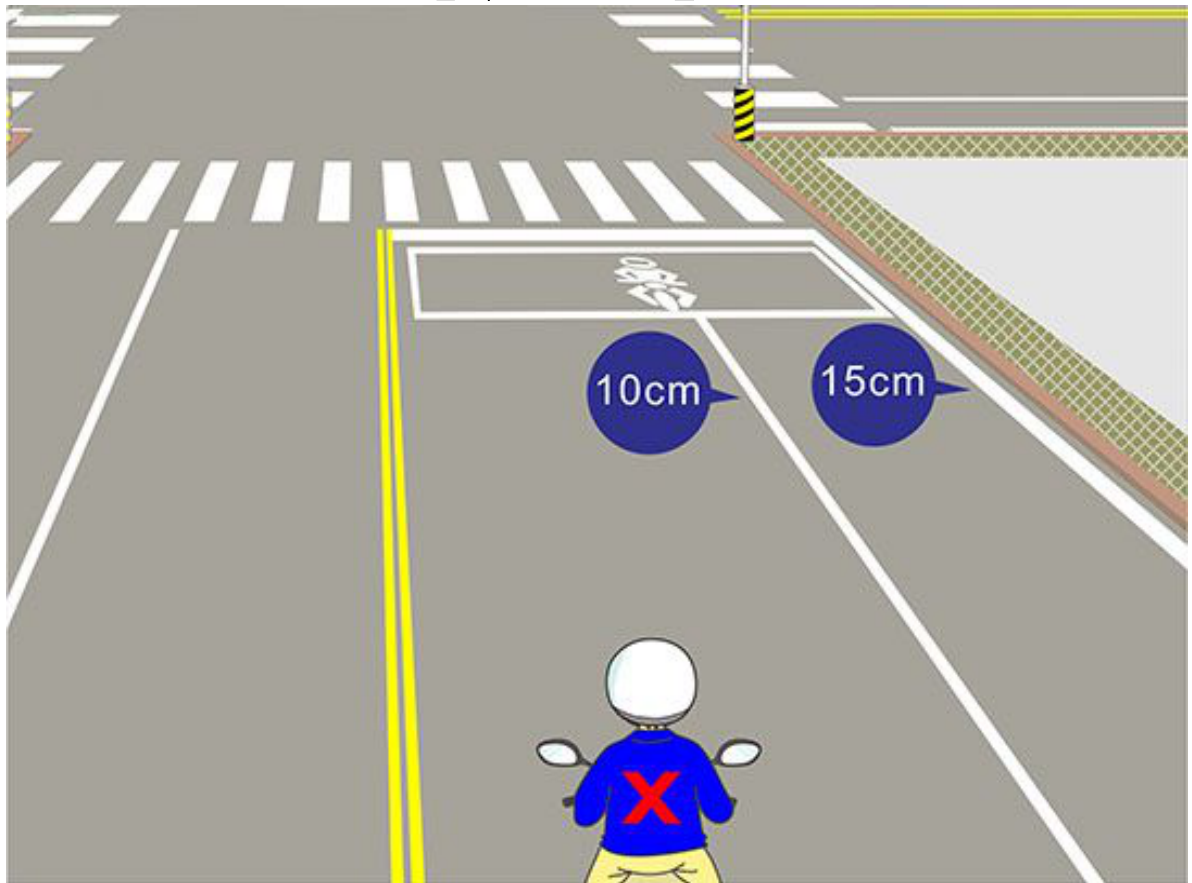
【情境式題目】 027



(2) จากรูป หากผู้ขี่รถจักรยานยนต์ "X" ต้องการเลี้ยวซ้าย ควรขี่รถอย่างไร ถึงจะปลอดภัยกว่า?

- (1) ควรเปิดสัญญาณไฟเลี้ยวซ้ายก่อนถึงทางแยก 10 เมตร เปลี่ยนขี่ในช่องเดินรถด้านใน ขี่จนถึงกึ่งกลางทางแยก เมื่อแน่ใจว่าปลอดภัยไม่มีรถมาแล้วจึงเลี้ยวซ้าย.
- (2) ควรเปิดสัญญาณไฟเลี้ยวซ้ายก่อนถึงทางแยก 30 เมตร เปลี่ยนขี่ในช่องเดินรถด้านใน ขี่จนถึงกึ่งกลางทางแยก เมื่อแน่ใจว่าปลอดภัยไม่มีรถมาแล้วจึงเลี้ยวซ้าย.
- (3) ขี่ตัดเข้าช่องทางเดินรถด้านในได้ทันที เมื่อขี่ผ่านเส้นหยุดรถแล้วสามารถเลี้ยวซ้ายได้ทันที .

【情境式題目】 028



(2) จากรูป หากผู้ขี่รถจักรยานยนต์ "X" ต้องการเลี้ยวขวา ควรขี่รถอย่างไรถึงจะปลอดภัยมากกว่า?

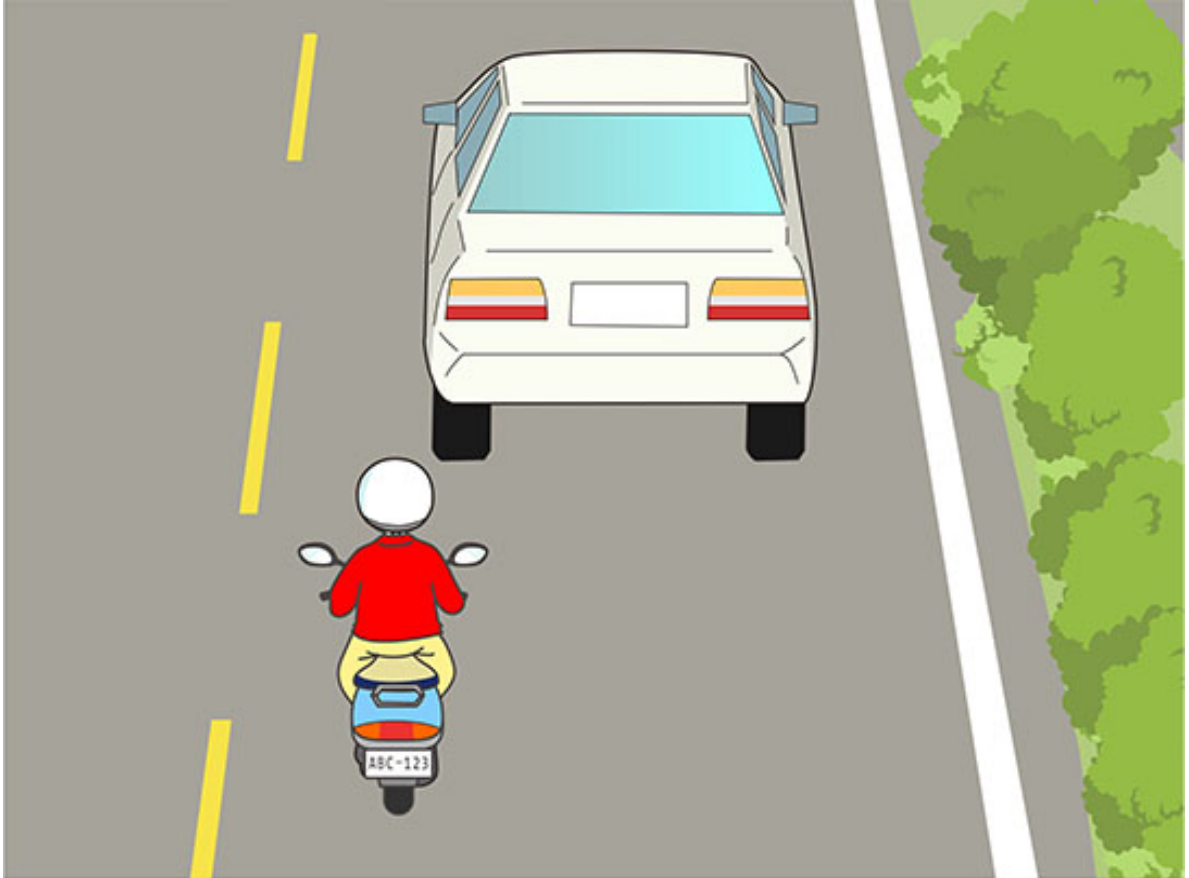
- (1) ควรเปิดสัญญาณไฟเลี้ยวขวาก่อนถึงทางแยก 10 เมตร เปลี่ยนขี่ในช่องเดินรถด้านนอก เมื่อขี่ถึงทางแยกแล้วเลี้ยวขวา.
- (2) ควรเปิดสัญญาณไฟเลี้ยวขวาก่อนถึงทางแยก 30 เมตร เปลี่ยนขี่ในช่องเดินรถด้านนอกอย่างช้าๆ เมื่อขี่ถึงทางแยกแล้วเลี้ยวขวา.
- (3) ขี่ตัดเข้าช่องทางเดินรถด้านนอกทันที พอผ่านเส้นหยุดรถแล้วสามารถเลี้ยวขวาได้ทันที.

【情境式題目】029



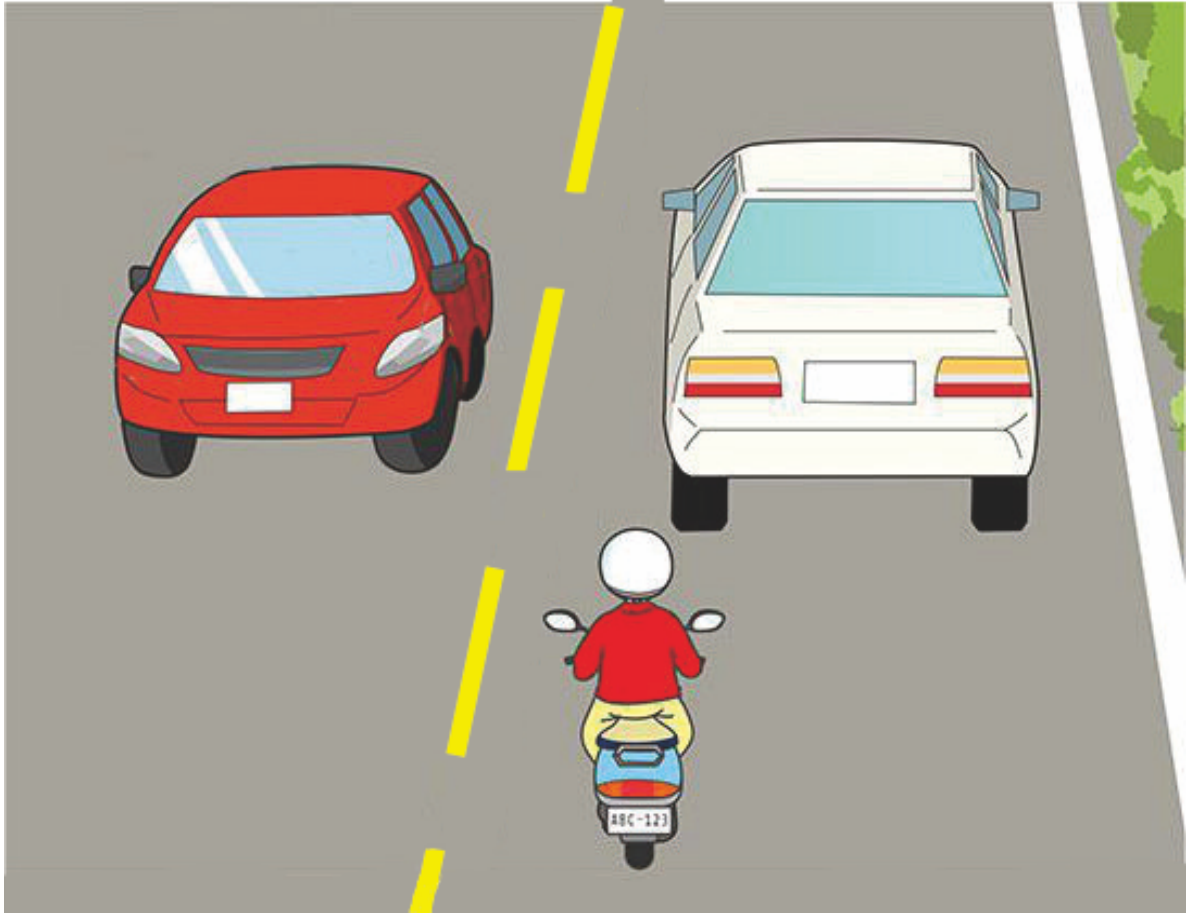
- (1) ซี่ดัดเข้าช่องทางเดินรถด้านนอกทันที พอผ่านเส้นหยุดรถแล้ว
สามารถเลี้ยวขวาได้ทันที?
- (1) ไม่ได้.
 - (2) แซงรถได้ทางด้านซ้าย.
 - (3) แซงรถได้ทางด้านขวา.

【情境式題目】 030



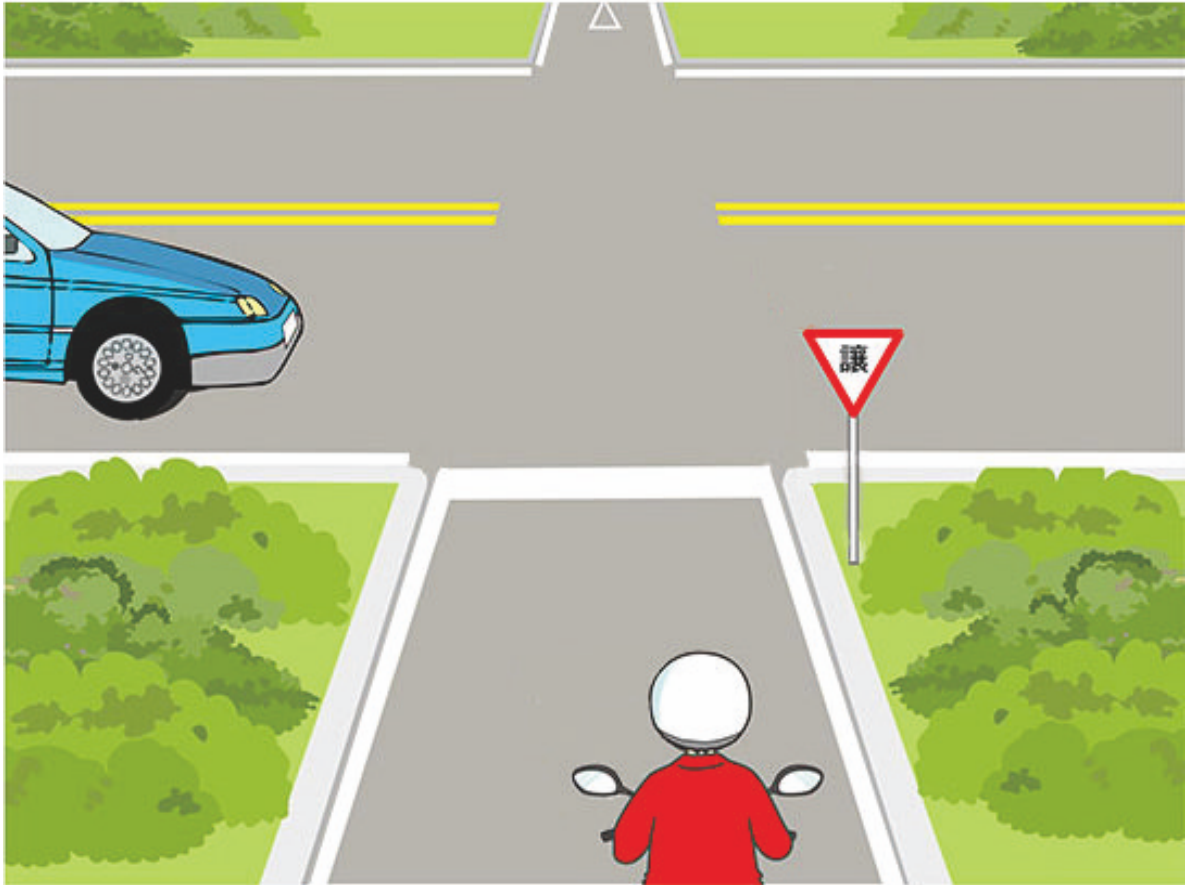
- (3) จากรูป หากผู้ขี่รถจักรยานยนต์พบว่ารถยนต์ที่อยู่ข้างหน้าขับรถช้าเกินไป สามารถขี่รถแซงรถยนต์คันนั้นได้หรือไม่?
- (1) ไม่ได้.
 - (2) ขี่แซงได้ทางด้านขวาของรถ.
 - (3) ขี่แซงได้ทางด้านซ้ายของรถคันหน้า.

【情境式題目】 031



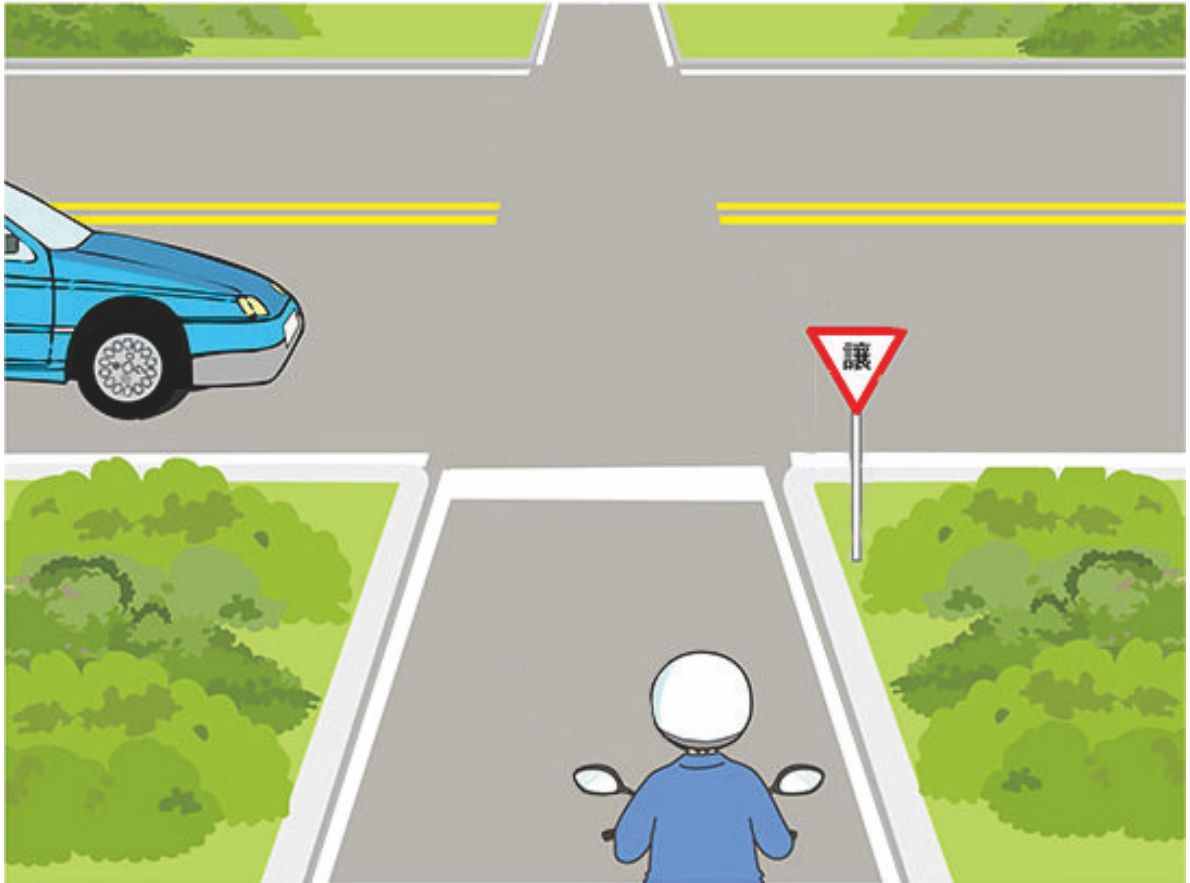
- (1) จากรูป หากผู้ขับขี่จักรยานยนต์พบว่ารถยนต์ที่อยู่ข้างหน้าขับรถช้าเกินไป สามารถขี่รถแซงรถยนต์คันนั้นได้หรือไม่?
- (1) ไม่ได้.
 - (2) แซงได้ แต่ต้องแซงทางด้านขวาของรถคันหน้าเท่านั้น.
 - (3) แซงได้ เพียงแค่ขี่ผ่านอย่างระมัดระวังเท่านั้นก็พอ.

【情境式題目】 032



- (1) จากรูป คำบรรยายข้อใดต่อไปนี้ มีความปลอดภัยมากกว่า?
- (1) รถจักรยานยนต์ควรให้รถยนต์ไปก่อน.
 - (2) รถยนต์ควรให้รถจักรยานยนต์ไปก่อน.
 - (3) ให้รถที่มีความเร็วเร็วกว่าไปก่อน.

【情境式題目】 033



- (2) จากรูป เพราะเหตุใดรถจักรยานยนต์ควรที่ให้ทาง ให้รถยนต์ไปก่อน?
- (1) รถบนถนนสายหลักควรให้ทางรถบนถนนสายย่อยไปก่อน.
 - (2) รถบนถนนสายย่อยควรให้ทางรถบนถนนสายหลักไปก่อน.
 - (3) เพราะรถยนต์มีความเร็วเร็วกว่า.

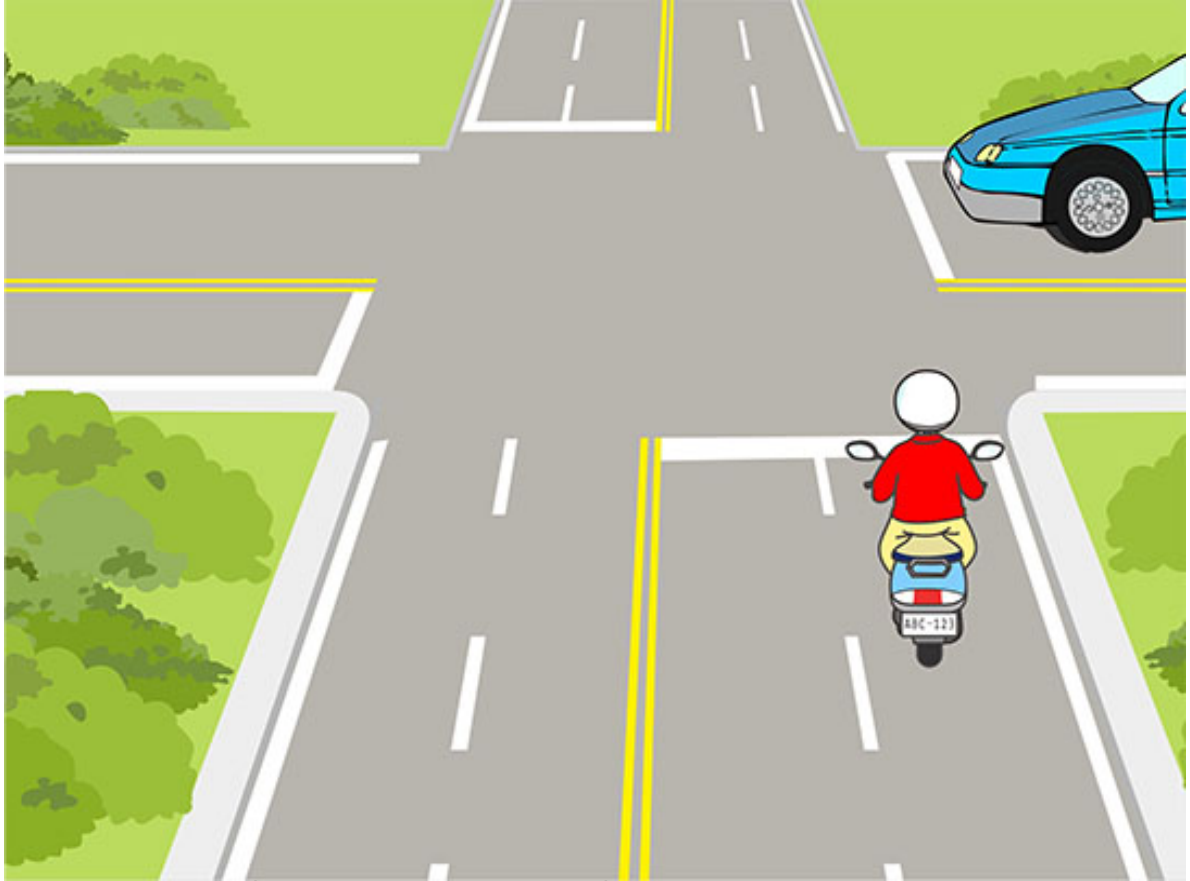
【情境式題目】 034



(1) จากรูป ผู้ขี่รถจักรยานยนต์ควรขี่รถอย่างไรถึงจะมีความปลอดภัยมากกว่า?

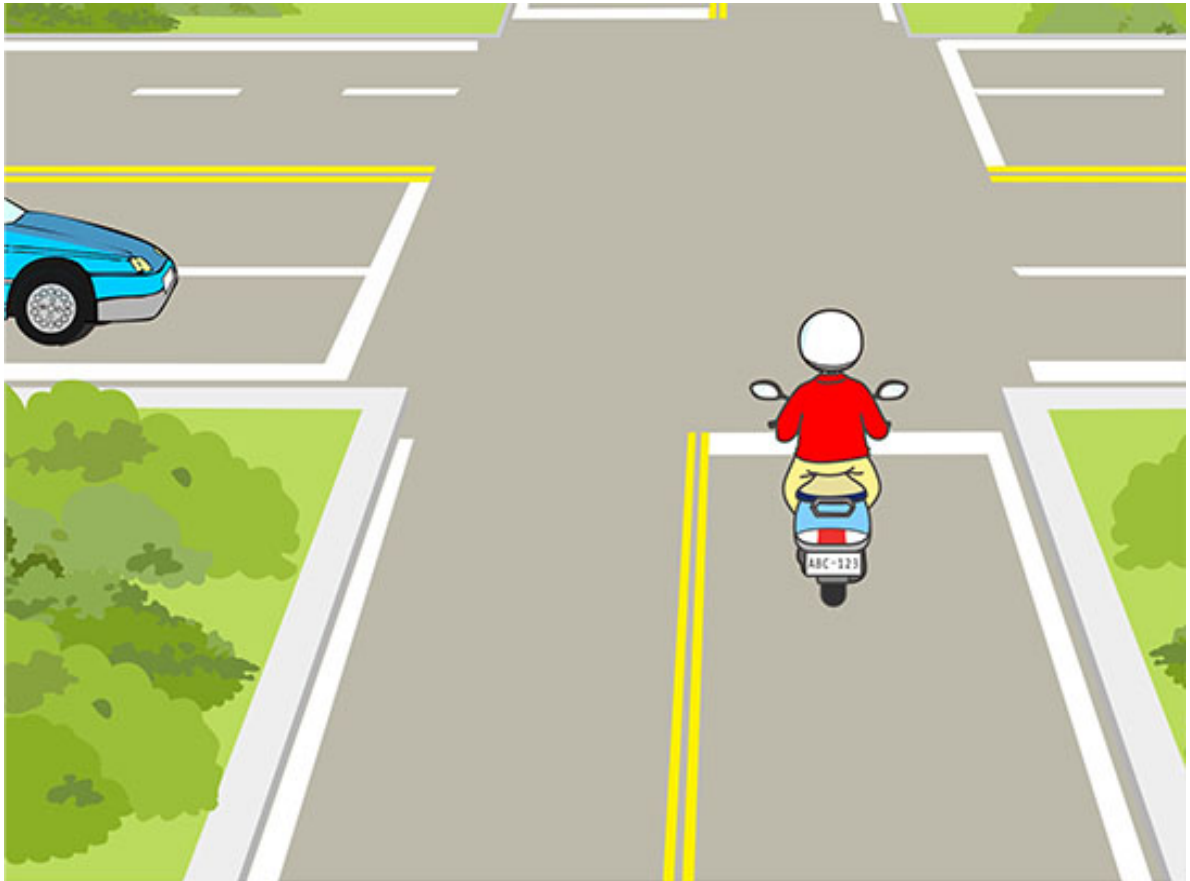
- (1) ควรหยุดรถก่อนพร้อมหันหน้าตรวจดูด้านซ้ายและด้านขวา รอให้รถยนต์ผ่านไปก่อนจากนั้นค่อยขี่รถต่อ.
- (2) ควรชะลอความเร็ว ตรวจดูว่าไม่มีรถอื่นสวนมาแล้วค่อยขี่ต่อ.
- (3) ไม่ต้องสนใจเส้นเครื่องหมายจราจร เพียงแค่บีบแตรก็สามารถเร่งความเร็วขี่ผ่านไปได้.

【情境式題目】 035



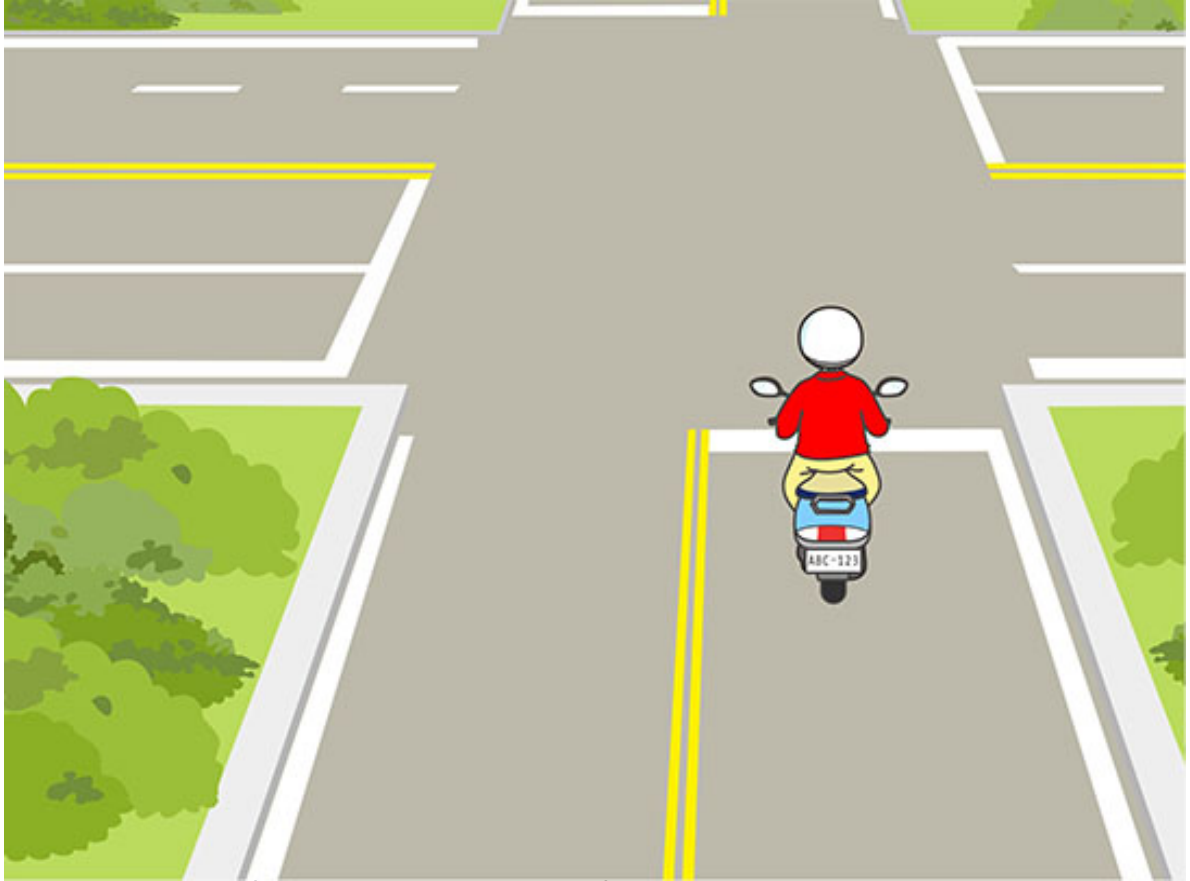
- (1) จากรูป ผู้ขับขี่จักรยานยนต์ควรขี่รถอย่างไรถึงจะมีความปลอดภัยมากกว่า?
- (1) เมื่อขี่รถจักรยานยนต์ใกล้ถึงทางแยกควรชะลอความเร็ว พร้อมขี่ผ่านทางแยกด้วยความระมัดระวัง.
 - (2) เมื่อขี่รถจักรยานยนต์ถึงทางแยก ควรหยุดรถบริเวณปากทางแยก รอให้รถยนต์ผ่านไปก่อนแล้วค่อยขี่รถต่อ.
 - (3) ไม่จำเป็นต้องสนใจรถจากทางด้านขวา เพียงแค่บีบแตรก็สามารถเร่งความเร็วขี่ผ่านไปได้.

【情境式題目】 036



- (1) จากรูป ผู้ขับขี่จักรยานยนต์ควรขับรถอย่างไรถึงจะมีความปลอดภัยมากกว่า?
- (1) ชะลอความเร็วพร้อมหยุดรถ ให้ทางรถยนต์ไปก่อน.
 - (2) บีบแตรพร้อมขี่ผ่านทางแยกทันที.
 - (3) ไม่จำเป็นต้องบีบแตร เร่งความเร็วขี่ผ่านทางแยกได้ทันที.

【情境式題目】037



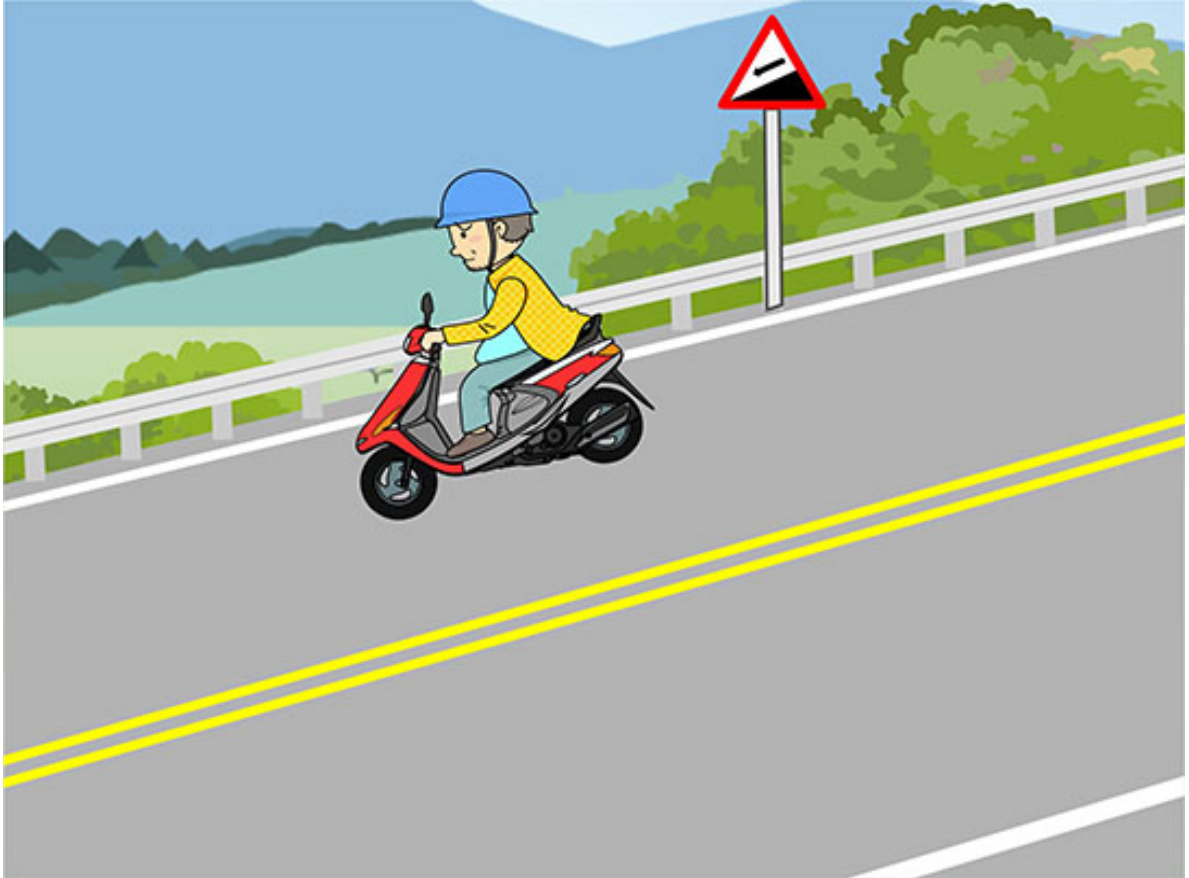
(2) จากรูป ผู้ขับขี่จักรยานยนต์ควรขี่รถอย่างไรถึงจะมีความปลอดภัยมากกว่า?

- (1) ไม่จำเป็นต้องชะลอความเร็ว สามารถขี่ข้ามทางแยกได้ทันที.
- (2) ชะลอความเร็ว ควรหันหน้ามองซ้ายมองขวาตรวจสอบว่าไม่มีรถมาแล้วจึงขี่รถผ่านไป.
- (3) ชะลอความเร็ว และเมื่อขี่ผ่านทางแยก บีบแตรก่อนจากนั้นค่อยขี่รถผ่านไป.



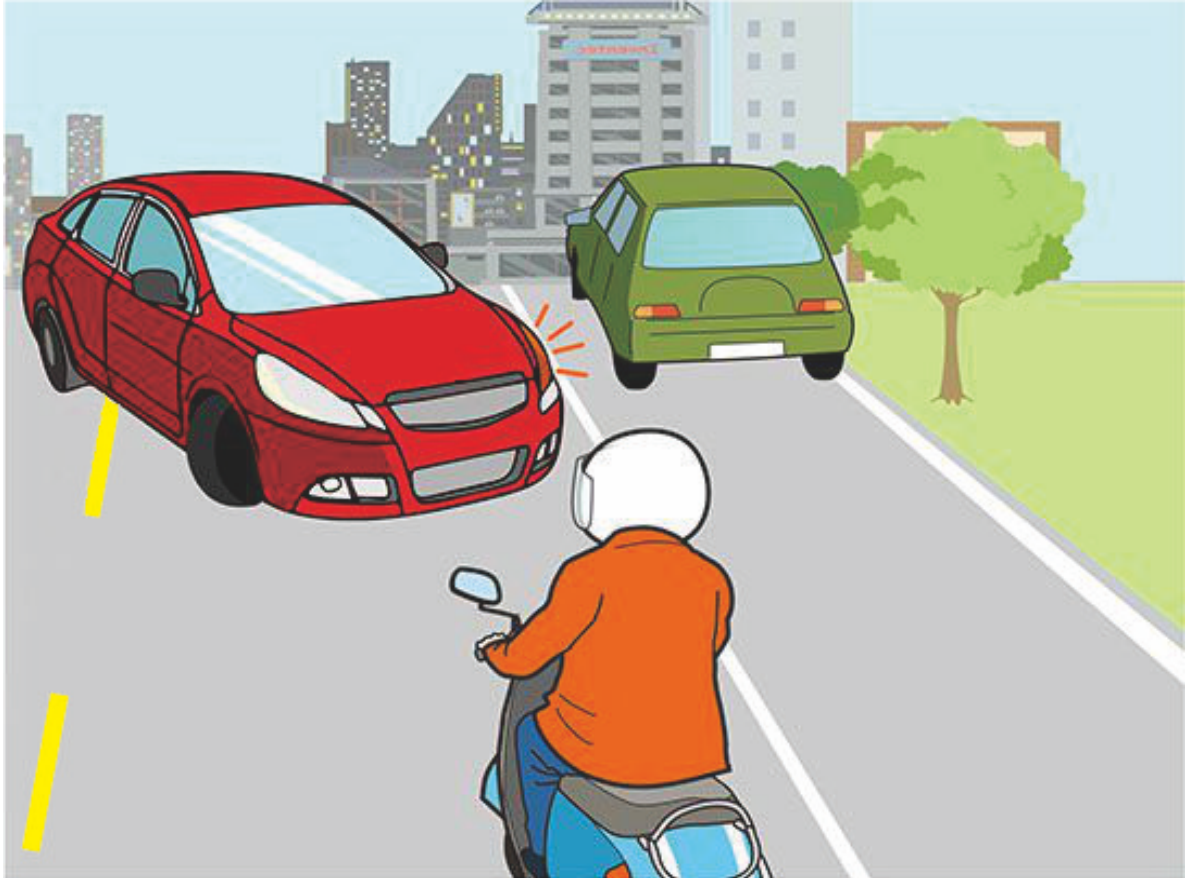
- (1) จากรูป ผู้ขับขี่จักรยานยนต์ที่ขี่รถบนถนนที่แคบ ควรทำอะไรถึงจะมีความปลอดภัยมากกว่า?
- (1) ผู้ขับขี่จักรยานยนต์ควรหยุดรถเข้าข้างทาง ให้ทางรถยนต์ไปก่อน.
 - (2) ผู้ขับรถยนต์ควรหยุดรถเข้าข้างทาง ให้ทางจักรยานยนต์ไปก่อน.
 - (3) บีบแตรพร้อมขี่ผ่านไปทางช่องว่างด้านขวาของรถยนต์.

【情境式題目】 039



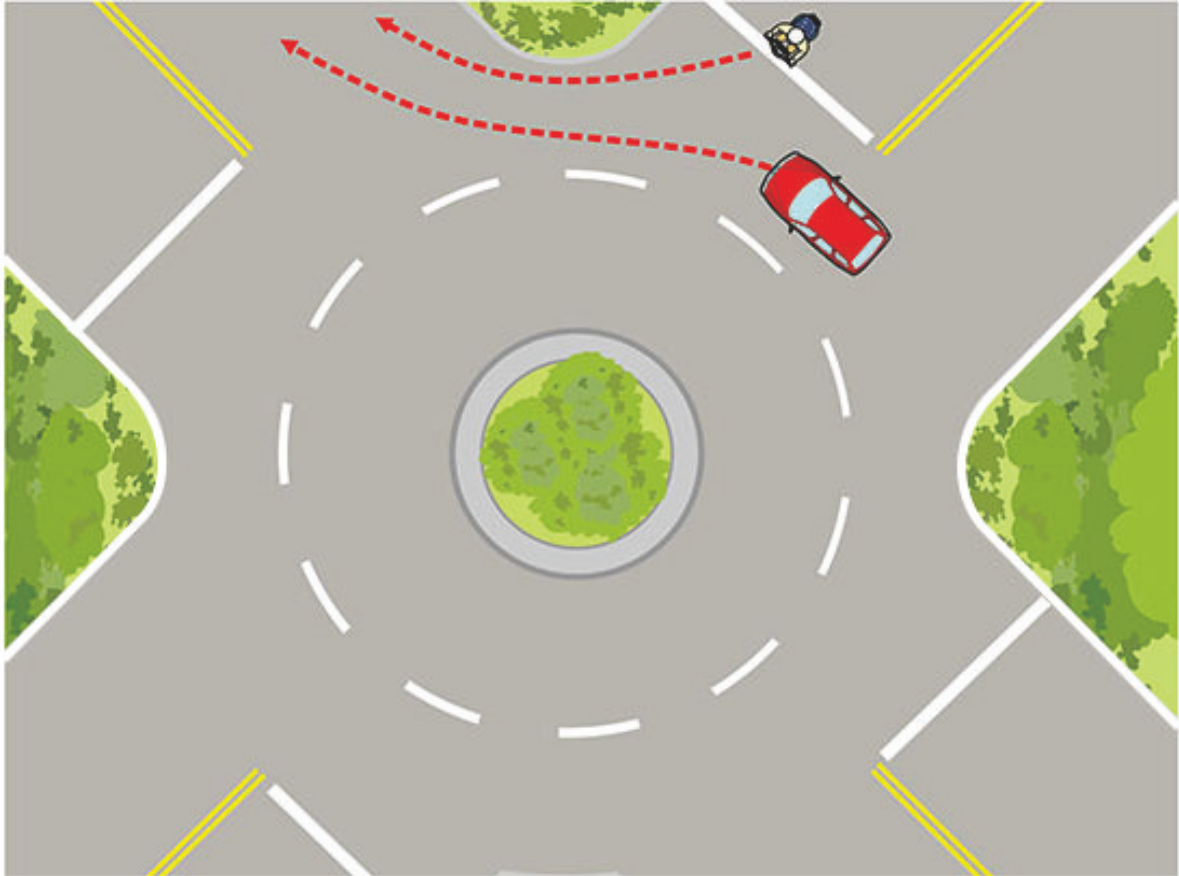
- (1) จากรูป หากรถจักรยานยนต์ต้องการเบรครถ ผู้ขี่รถจักรยานยนต์ควรปฏิบัติอย่างไรถึงจะมีความปลอดภัยมากกว่า?
- (1) เบรคด้วยเบรคล้อหน้าเป็นหลัก เสริมด้วยเบรคล้อหลัง.
 - (2) เบรคด้วยเบรคล้อหลังเป็นหลัก เสริมด้วยเบรคล้อหน้า.
 - (3) เบรคด้วยเบรคล้อหน้าอย่างเดียวก็พอ.

【情境式題目】 040



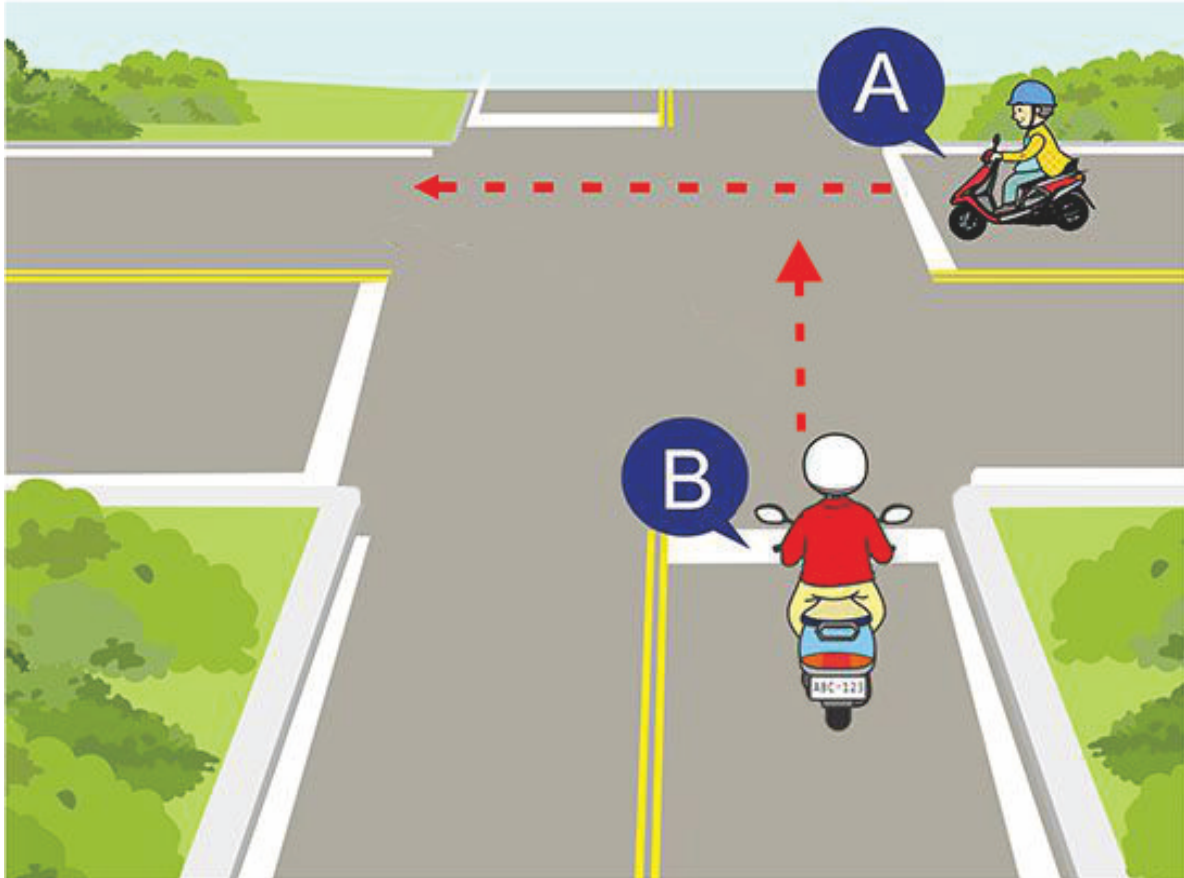
- (3) จากรูป ผู้ขับขี่จักรยานยนต์ที่พบกับรถยนต์ที่กลับรถอย่างกะทันหัน ควรเบรครถอย่างไรถึงจะมีความปลอดภัยมากกว่า?
- (1) เบรครถด้วยเบรคล้อหน้าเป็นหลัก เสริมด้วยเบรคล้อหลัง.
 - (2) เบรครถด้วยเบรคล้อหลังเป็นหลัก เสริมด้วยเบรคล้อหน้า.
 - (3) ควรผ่อนคันเร่ง พร้อมบีบคันบังคับเบรคล้อหน้าและล้อหลังพร้อมกัน เบรครถให้หยุดในครั้งเดียว.

【情境式題目】 041



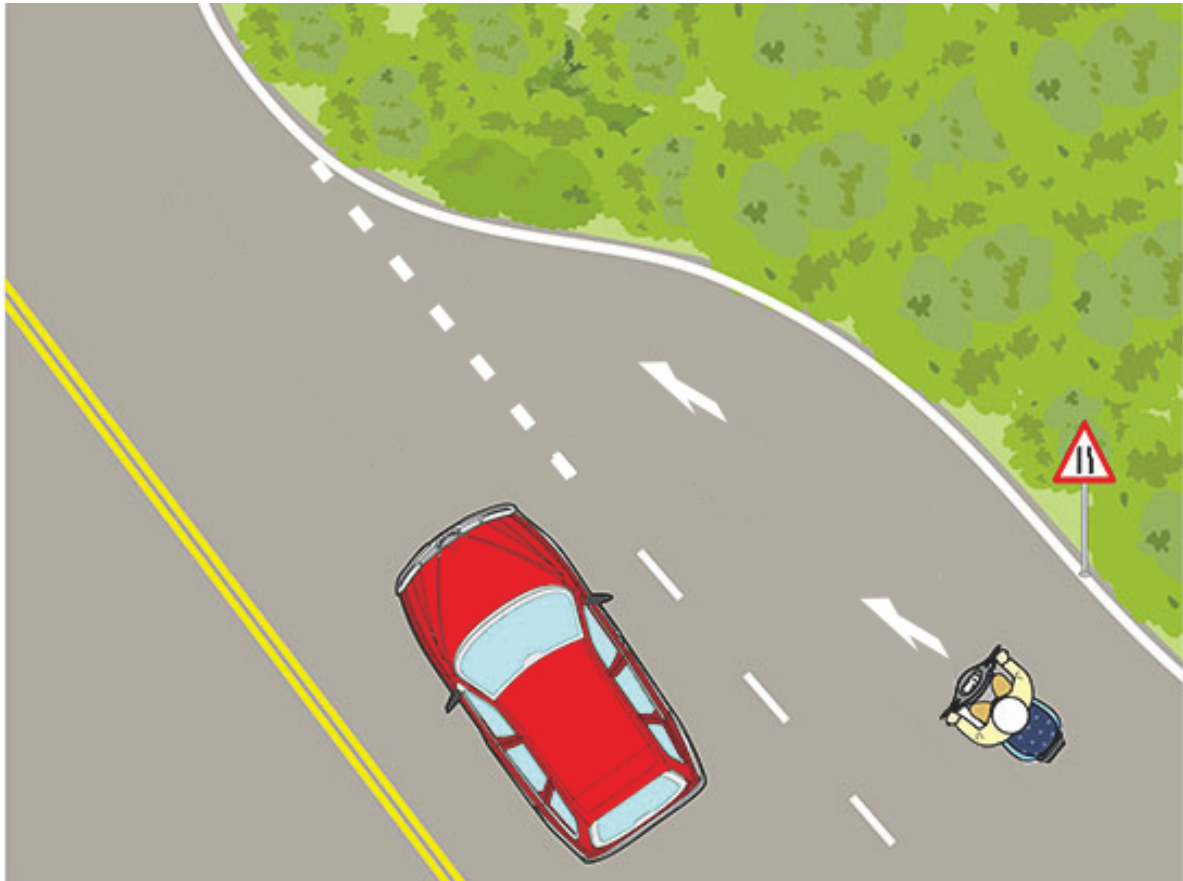
- (1) จากรูป ผู้ขับขี่จักรยานยนต์ควรขับรถอย่างไรถึงจะมีความปลอดภัยมากกว่า?
- (1) ควรให้ทางรถที่อยู่ในวงเวียนไปก่อน จากนั้นค่อยขับรถเข้าในวงเวียน.
 - (2) ไม่จำเป็นต้องหยุดรถ สามารถขับรถเข้าในวงเวียนได้ทันที.
 - (3) หลังบีบแตรรถแล้วก็สามารถขับผ่านเข้าในวงเวียนได้ก่อน.

【情境式題目】 042



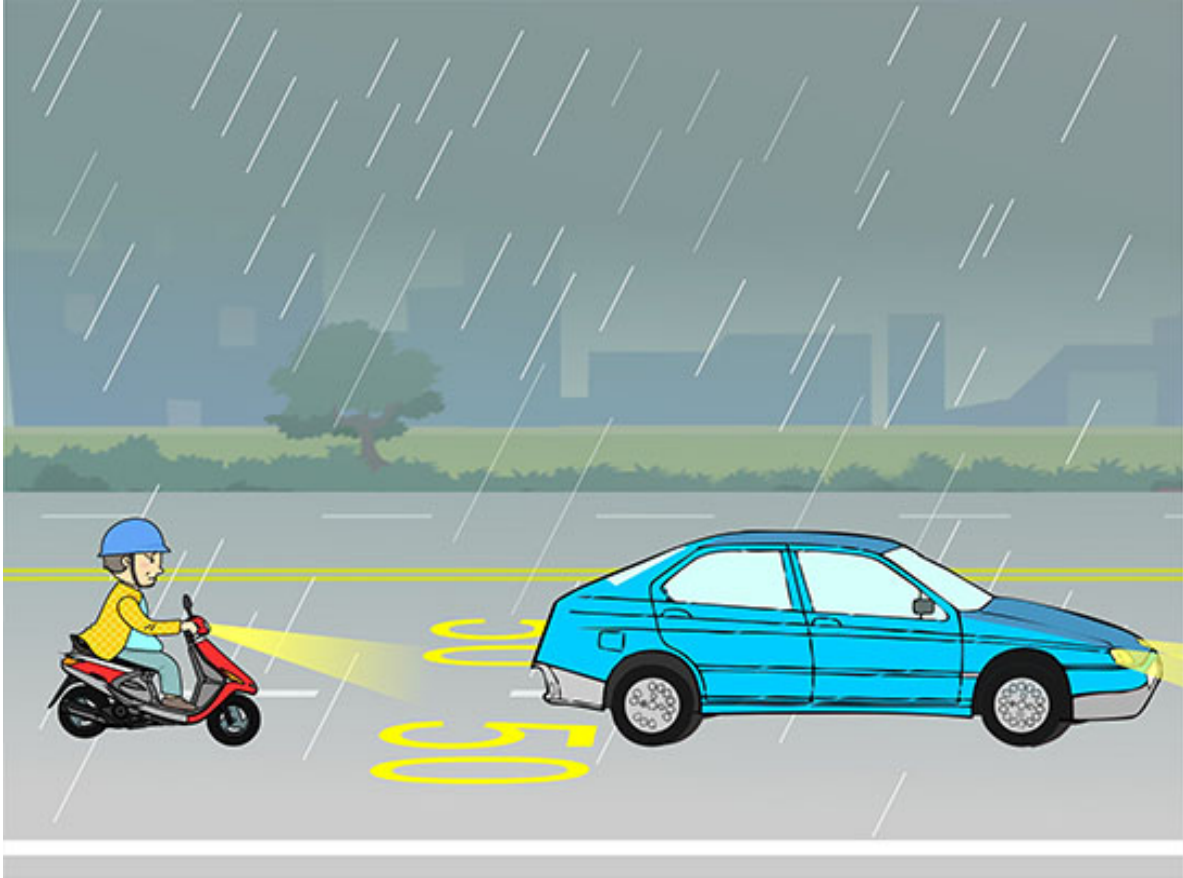
- (2) จากรูป เมื่อรถ B และรถ A ซี่ผ่านทางแยกที่ไม่มีสัญญาณไฟจราจร
ในเวลาเดียวกัน รถ B ควรซึ่อย่างไรถึงจะมีความปลอดภัยมากกว่า?
- (1) บีบแตรพร้อมพยายามซึ่ไปก่อน.
 - (2) หยุดรถพร้อมให้ทางรถ A ไปก่อน.
 - (3) หากรถ B ซึ่เลยเส้นหยุดรถมาแล้ว รถ B มีสิทธิ์ได้ไปก่อน.

【情境式題目】 043



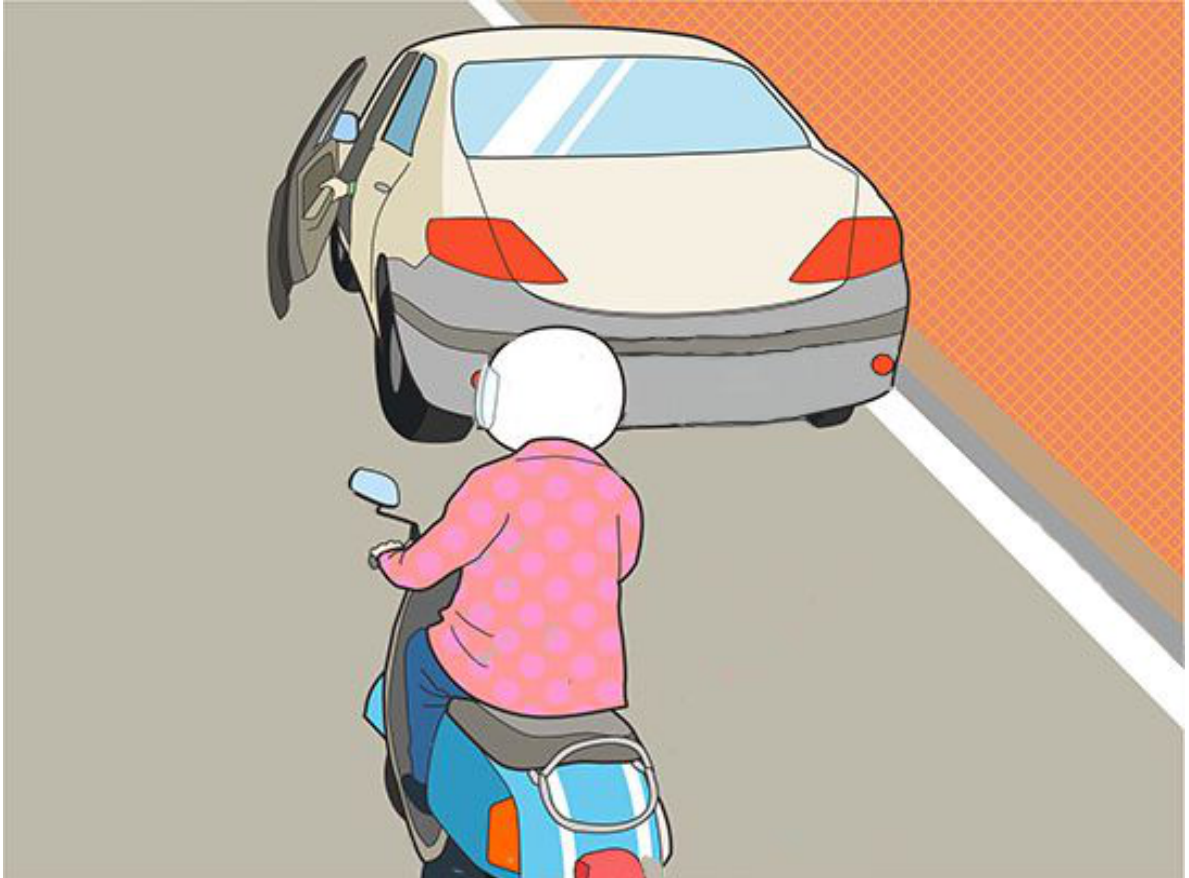
- (1) จากรูป เมื่อรถยนต์และรถจักรยานยนต์ขับผ่านถนนช่วงนี้พร้อมกัน ผู้ขับขี่รถจักรยานยนต์ควรขับอย่างไรถึงจะมีความปลอดภัยมากกว่า?
- (1) ชะลอความเร็ว พร้อมให้ทางรถยนต์ไปก่อน.
 - (2) เร่งเครื่องขับผ่านไปโดยเร็ว.
 - (3) ชีตคู๋ไปกับรถยนต์.

【情境式題目】 044

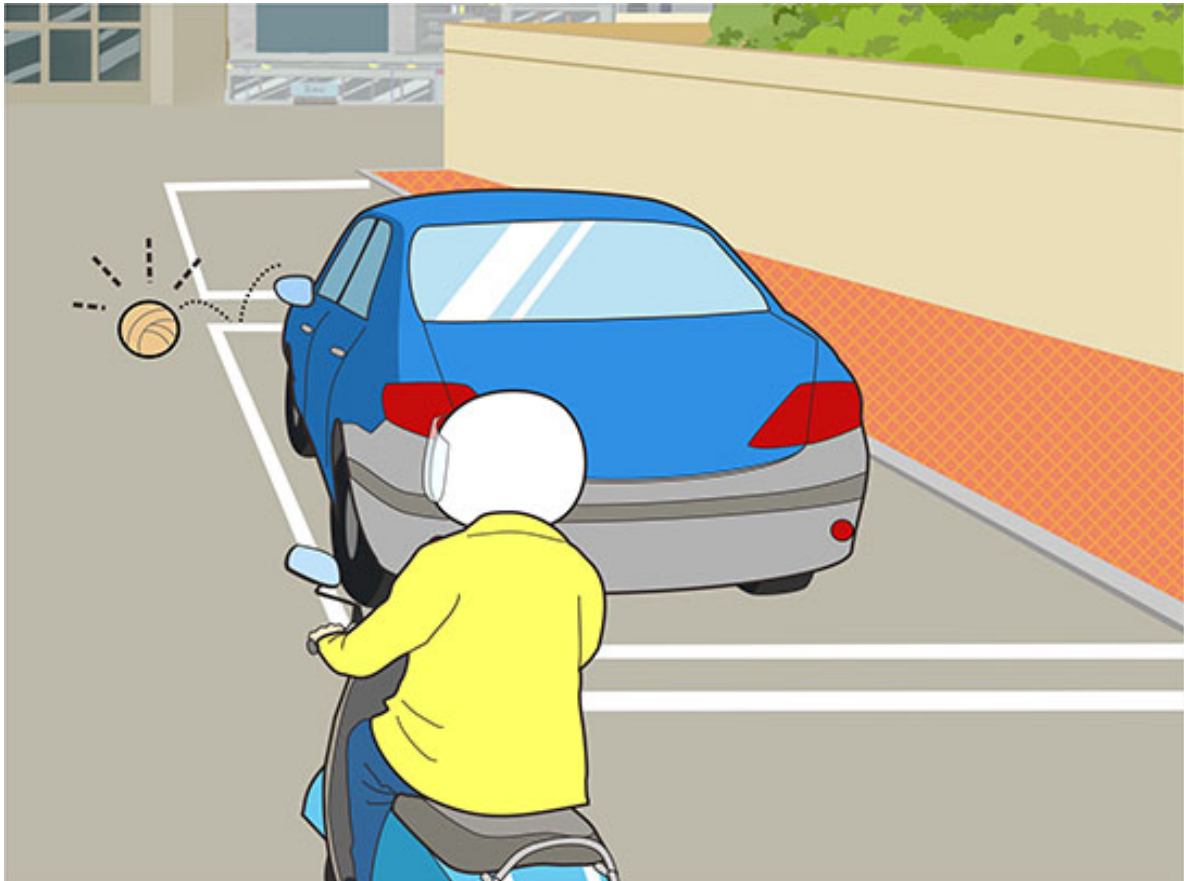


- (2) จากรูป ผู้ขี่รถจักรยานยนต์ที่อยู่ในสถานการณ์ดังในรูป ควรขี่รถอย่างไรถึงจะมีความปลอดภัยมากกว่า?
- (1) มองเห็นทางไม่ชัด ขี่รถตามแสงไฟจากไฟรถยนต์ ไม่ต้องเปิดไฟหน้ารถจักรยานยนต์.
 - (2) เนื่องจากฝนตกถนนลื่น ควรชะลอความเร็วและต้องรักษาระยะห่างที่ปลอดภัยจากรถคันหน้าให้มากขึ้น.
 - (3) ความเร็วในการขี่รถขี่ตามความเร็วที่ถนนสายนั้นกำหนดก็พอ.

【情境式題目】 045

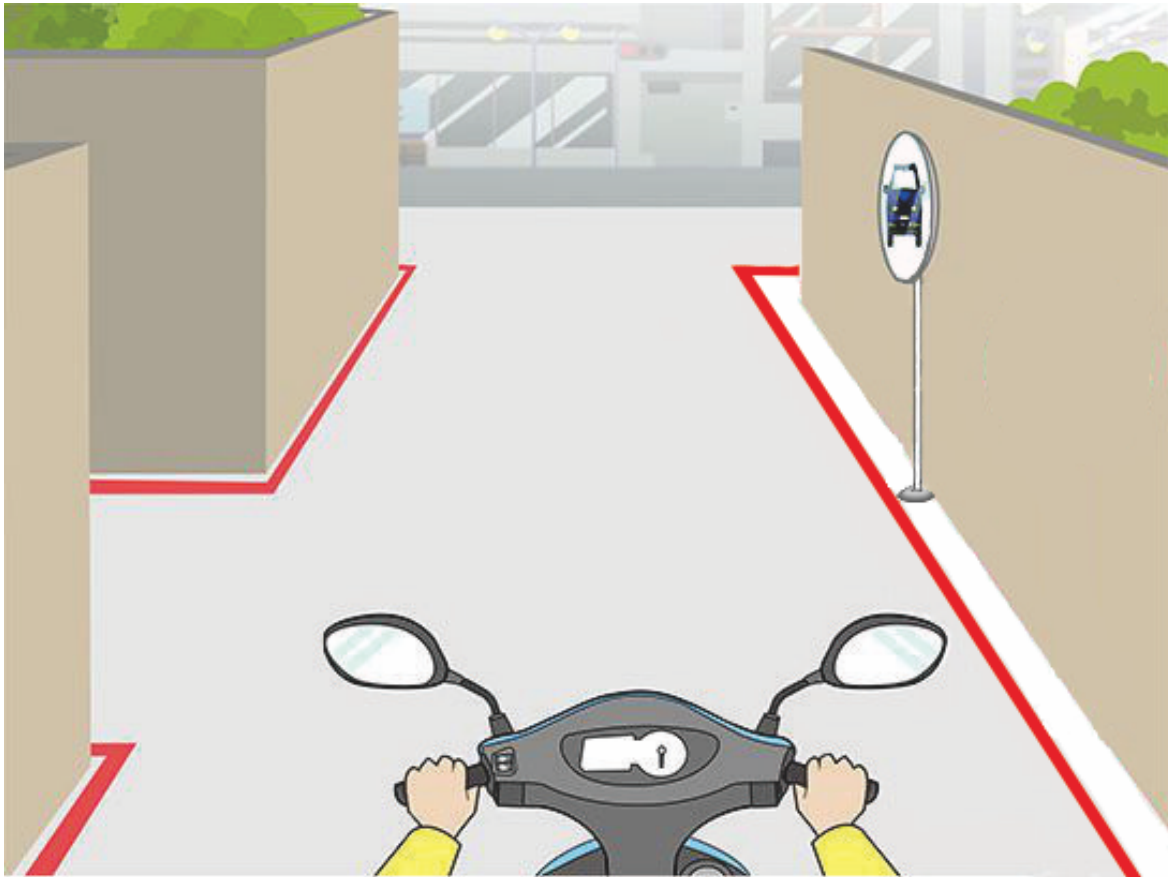


- (3) จากรูป ผู้ขับขี่จักรยานยนต์ควรขับขี่รถอย่างไรถึงจะมีความปลอดภัยมากกว่า?
- (1) บีบแตรพร้อมเร่งเครื่องขี่ผ่านโดยเร็ว.
 - (2) ชะลอความเร็วพร้อมขี่แทรกเข้าไปในช่องว่างระหว่างรถที่อยู่ใกล้เคียง.
 - (3) ชะลอความเร็ว พร้อมเว้นระยะห่างจากรถที่อยู่ข้างทางหนึ่งช่วงประตुरुถขึ้นไป.



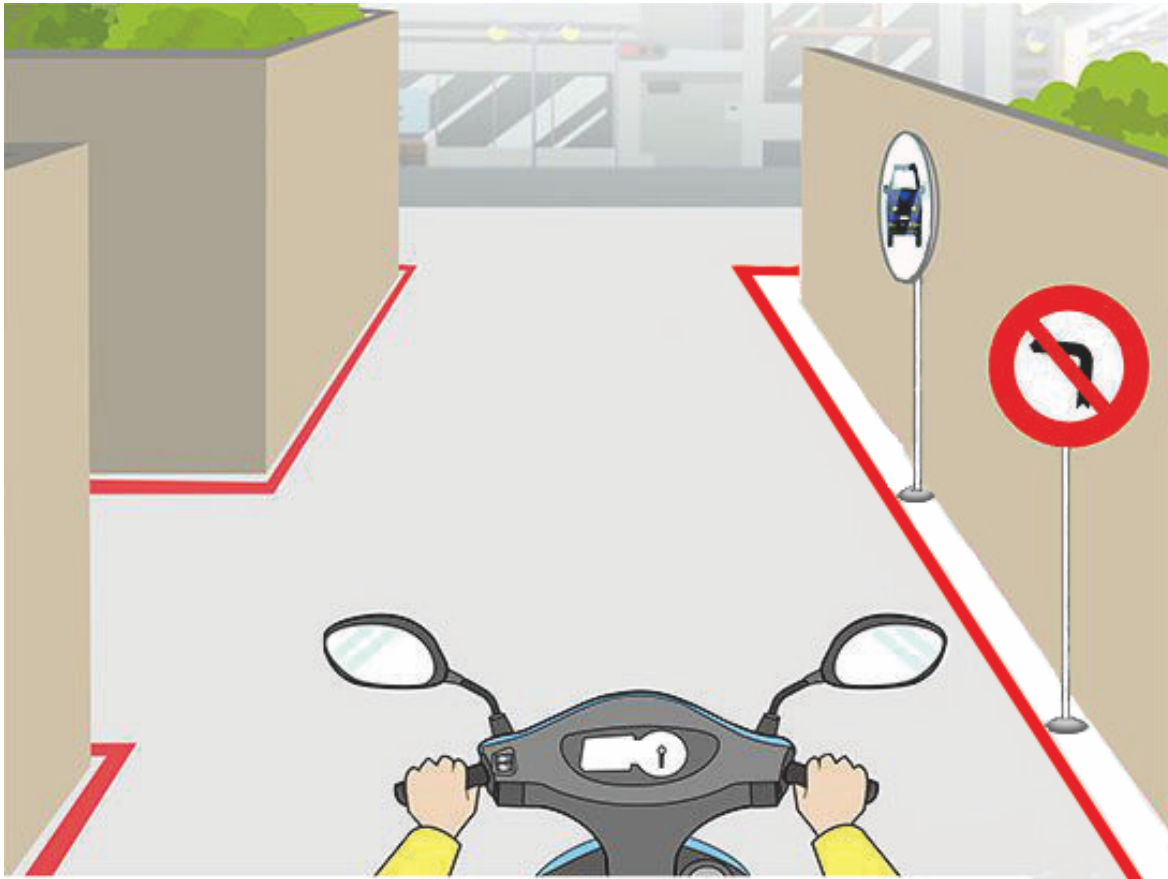
- (1) จากรูป ผู้ขับขี่จักรยานยนต์ควรขี่รถอย่างไรถึงจะมีความปลอดภัยมากกว่า?
- (1) บริเวณจุดบอดในการมองเห็นที่อยู่ด้านหน้า ควรชะลอความเร็ว และระวังต่อสภาพถนนที่อยู่ด้านหน้า.
 - (2) หลังบีบแตรเตือนแล้วขี่รถต่อไป.
 - (3) รักษาระดับความเร็วเดิมเอาไว้ แต่เตือนด้วยสัญญาณไฟสูงต่ำสลับกัน.

【情境式題目】 047



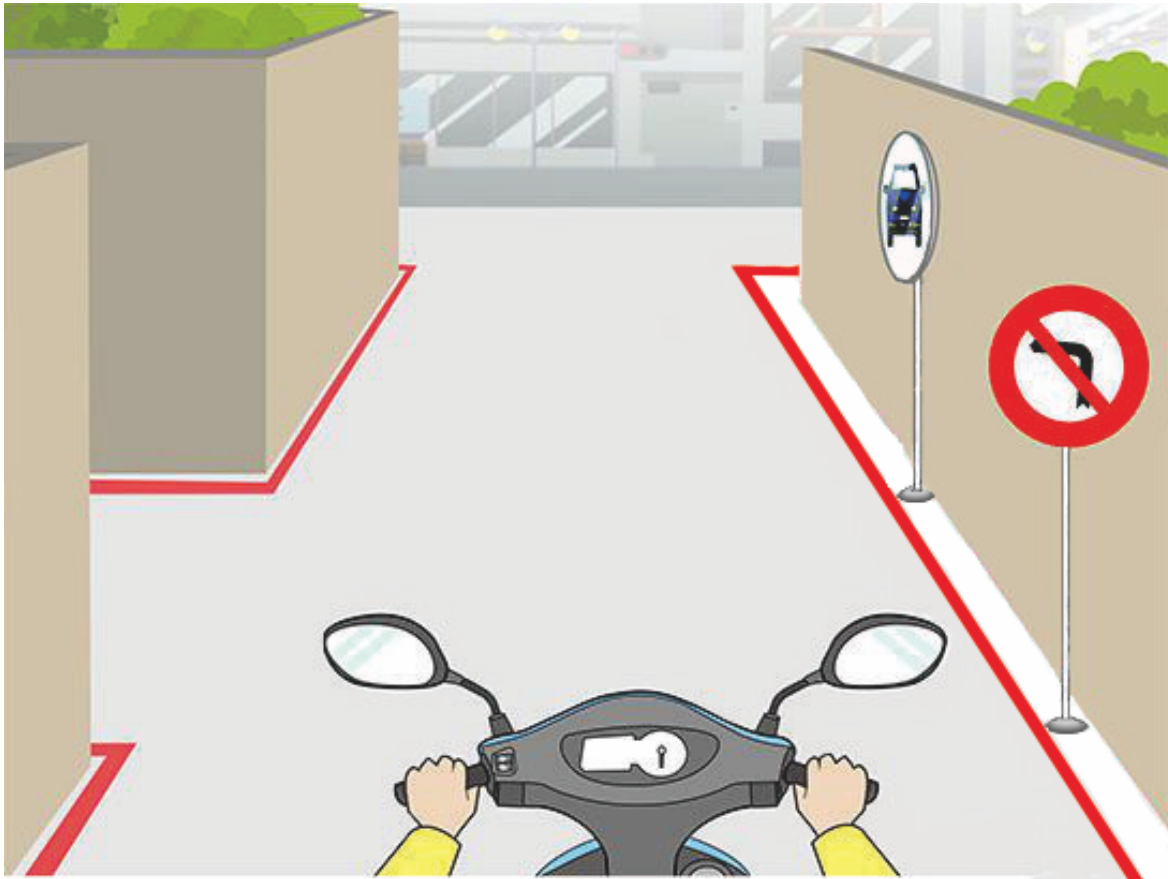
- (2) จากรูป เมื่อขี่รถจักรยานยนต์ผ่านปากซอยเหมือนในรูป ควรขี่รถ
อย่างไรถึงจะมีความปลอดภัยมากกว่า?
- (1) รถของฉันขี่ในทางตรง มีสิทธิ์ได้ไปก่อน ขี่รถเดินทางต่อไป.
 - (2) ชะลอความเร็วพร้อมมองดูกระจกนูน และหันหน้าตรวจดูทางด้าน
ซ้ายว่ามีรถมาหรือไม่.
 - (3) หลังบีบแตรแล้วขี่รถต่อไป.

【情境式題目】 048

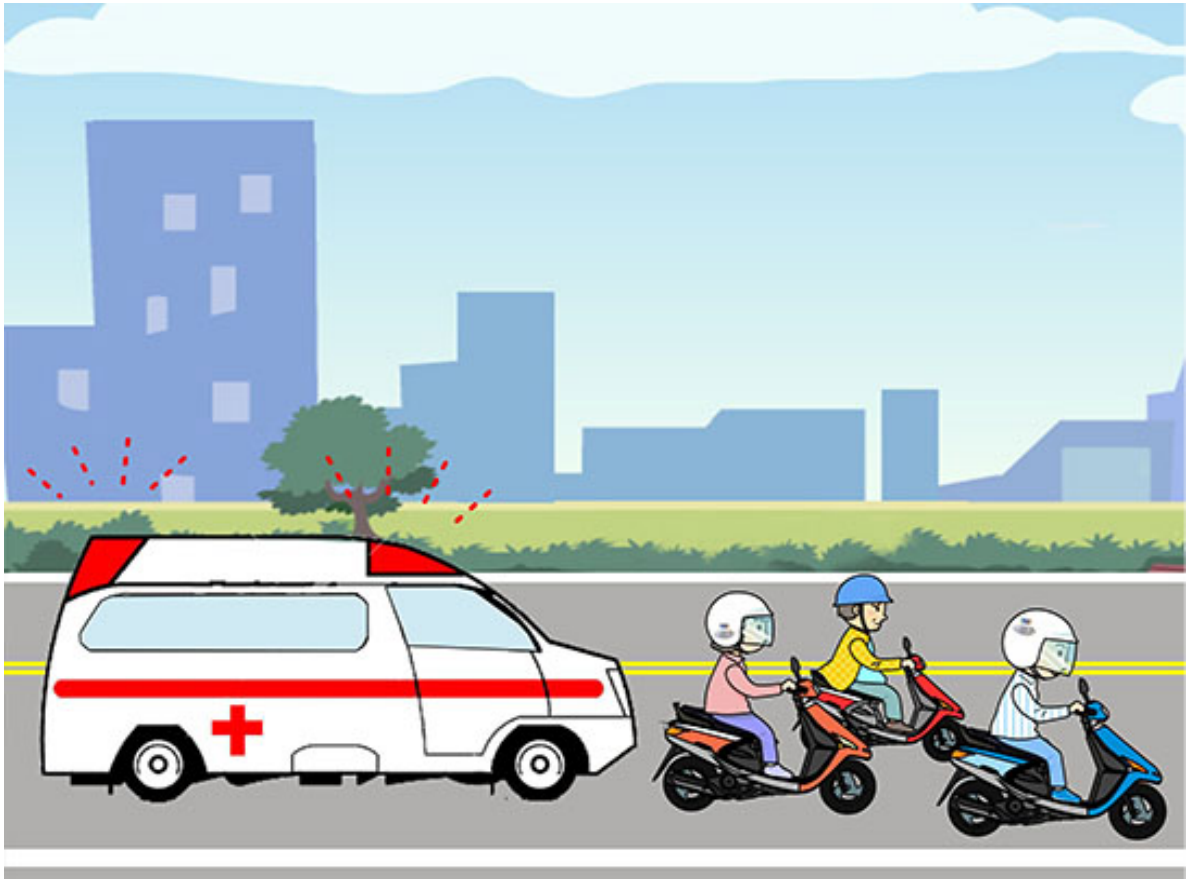


- (2) จากรูป ผู้ขับขี่จักรยานยนต์ในรูปสามารถเลี้ยวซ้ายเข้าปากซอยได้หรือไม่?
- (1) ได้ .
 - (2) ไม่ได้.
 - (3) ไม่แน่นอน ขึ้นอยู่กับสภาพการใช้ถนน.

【情境式題目】 049



- (1) จากรูป กระจกนูนที่ติดตั้งไว้บริเวณปากซอยในรูป ใช้เพื่อจุดประสงค์ใดเป็นหลัก?
- (1) ผู้ขับขี่จักรยานยนต์สามารถใช้ประโยชน์จากกระจกนูนในการสังเกตการมาของรถที่อยู่ในซอย.
 - (2) ใช้ประโยชน์จากติดตั้งกระจกนูนเพื่อป้องกันไม่ให้รถยนต์จอดรถข้างทาง.
 - (3) อาศัยการให้ความรู้สึกกว้างของกระจกนูน เพื่อให้พื้นที่บริเวณปากซอยดูกว้างและสว่างมากขึ้น.



- (2) จากรูป ผู้ขับขี่รถยนต์ควรขับรถอย่างไรถึงจะมีความปลอดภัยมากกว่า?
- (1) ขับรถตามความเร็วที่กฎจราจรกำหนด.
 - (2) ควรหลบเข้าข้างทางด้านขวาทันที ให้รถพยาบาลไปก่อน.
 - (3) เนื่องจากกำลังรีบ สามารถเร่งเครื่องขับไปอย่างรวดเร็ว.

【情境式題目】 051



- (2) จากรูป ผู้ขับขี่จักรยานยนต์ควรขี่รถอย่างไรถึงจะมีความปลอดภัยมากกว่า?
- (1) ไม่จำเป็นต้องให้ทางรถพยาบาลที่ฝ่าไฟแดง.
 - (2) ไม่ว่าสัญญาณไฟจราจรเป็นไฟสีอะไรก็ตาม ต้องให้ทางรถพยาบาลไปก่อนโดยทันที.
 - (3) เร่งเครื่องขี่ไปด้วยความเร็ว เพื่อป้องกันไม่ให้ขัดขวางการปฏิบัติงานของรถพยาบาล.

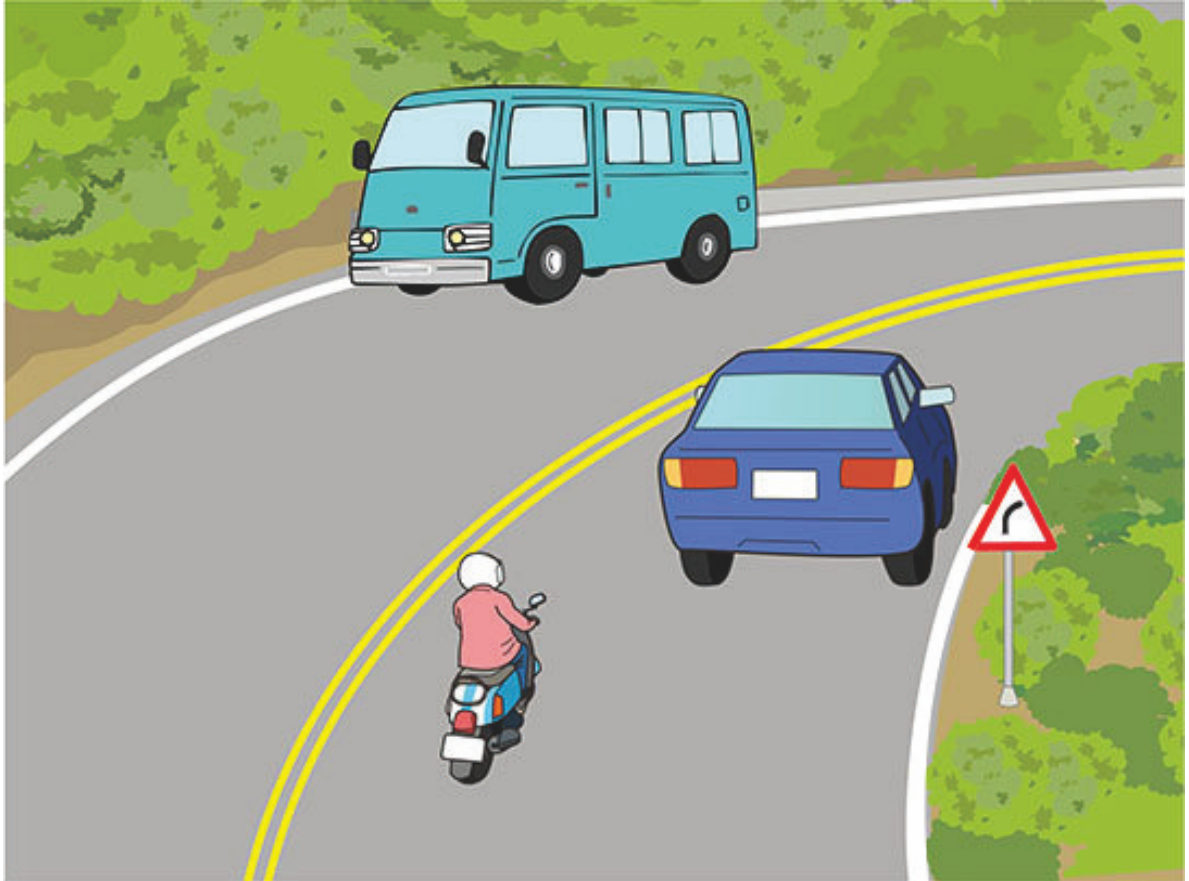
【情境式題目】052



(3) จากรูป ผู้ขี่รถจักรยานยนต์ควรขี่รถอย่างไรถึงจะมีความปลอดภัยมากกว่า?

- (1) ขี่ข้ามไปถนนฝั่งตรงข้าม ทิ้งห่างจากรถประจำทางแล้วขี่ผ่านไป.
- (2) ขี่รถผ่านทางด้านขวาของรถประจำทาง บีบแตรแล้วขี่ผ่านไป.
- (3) รอให้รถประจำทางวิ่งไปก่อนแล้วค่อยขี่รถต่อ.

【情境式題目】 053

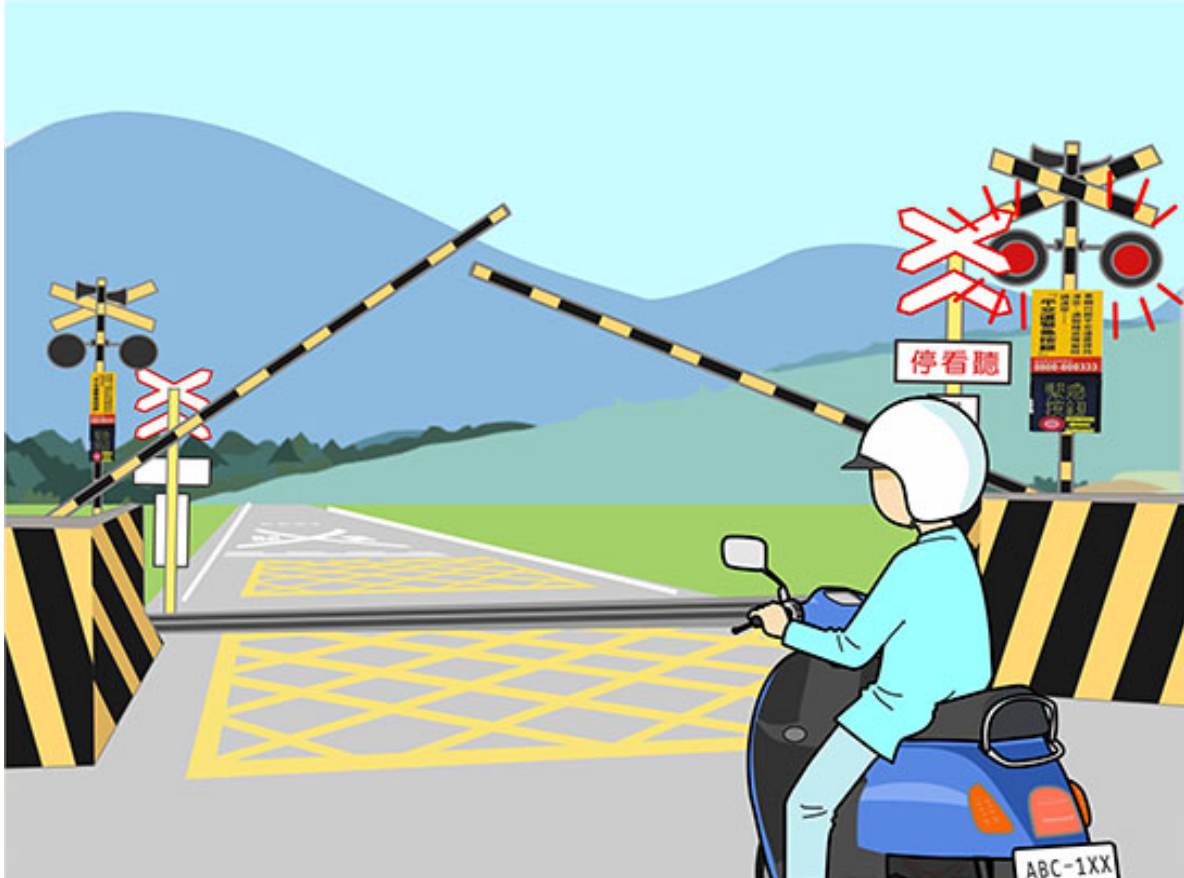


- (1) จากรูป ผู้ขับขี่จักรยานยนต์ควรขับรถอย่างไรถึงจะมีความปลอดภัยมากกว่า?
- (1) ควรชะลอความเร็วของรถก่อน เพื่อป้องกันไม่เสียหลักสิ้นใจขณะเลี้ยวรถ.
 - (2) การตัดสินใจแซงรถคันหน้าขึ้นอยู่ความกว้างของทางโค้ง.
 - (3) การตัดสินใจขี่รถตีคู่ขึ้นอยู่กับความกว้างของทางโค้ง.

【情境式題目】 054



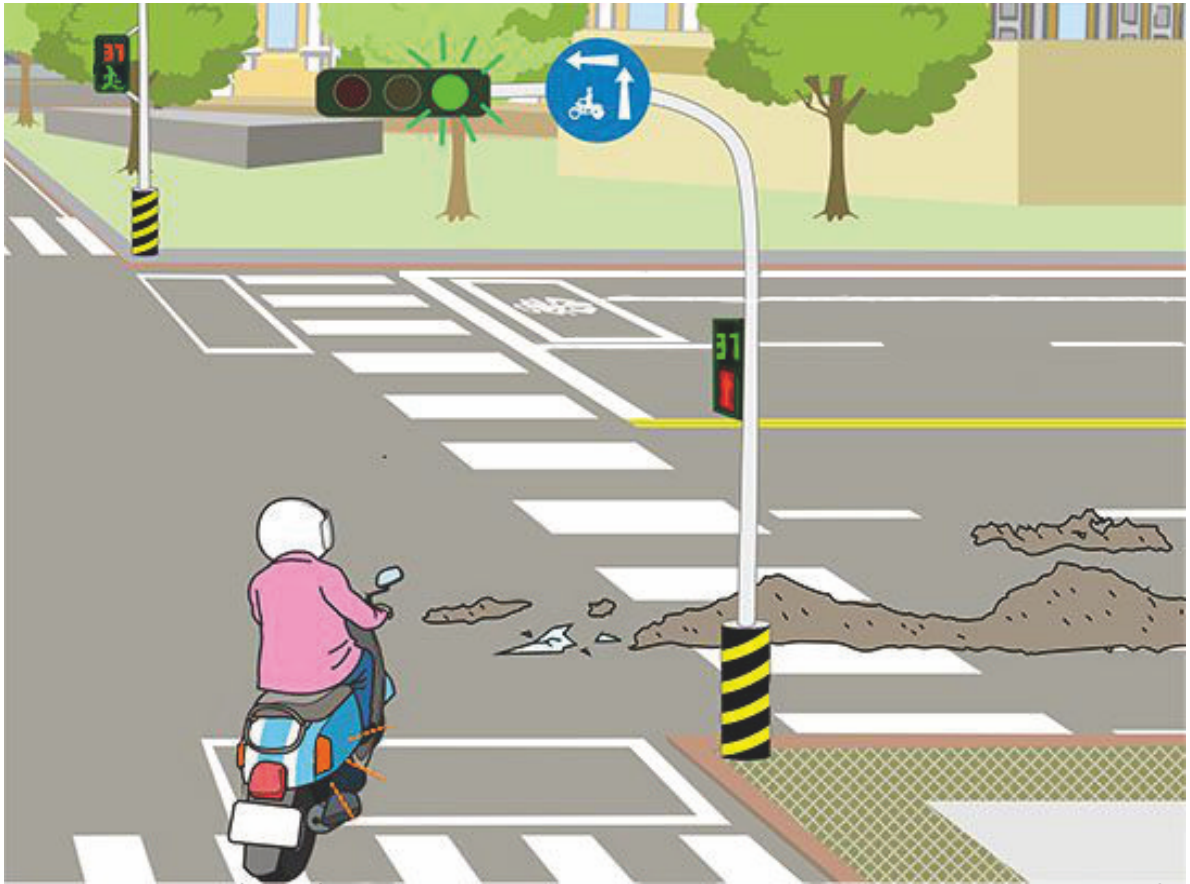
- (3) จากรูป เมื่อผู้ขี่รถจักรยานยนต์พบกับสภาพถนนด้านหน้าดังรูป ควรขี่รถอย่างไรถึงจะมีความปลอดภัยมากกว่า?
- (1) ขี่รถผ่านไปทางด้านซ้ายทันที.
 - (2) บีบแตรเตือนรถคันหน้าพร้อมขี่รถผ่านไปทางด้านขวา.
 - (3) ควรชะลอความเร็วหยุดรถ ไม่ฝืนที่จะขี่รถผ่านไป.



(1) จากรูป ผู้ขี่รถจักรยานยนต์ควรขี่รถอย่างไรถึงจะมีความปลอดภัยมากกว่า?

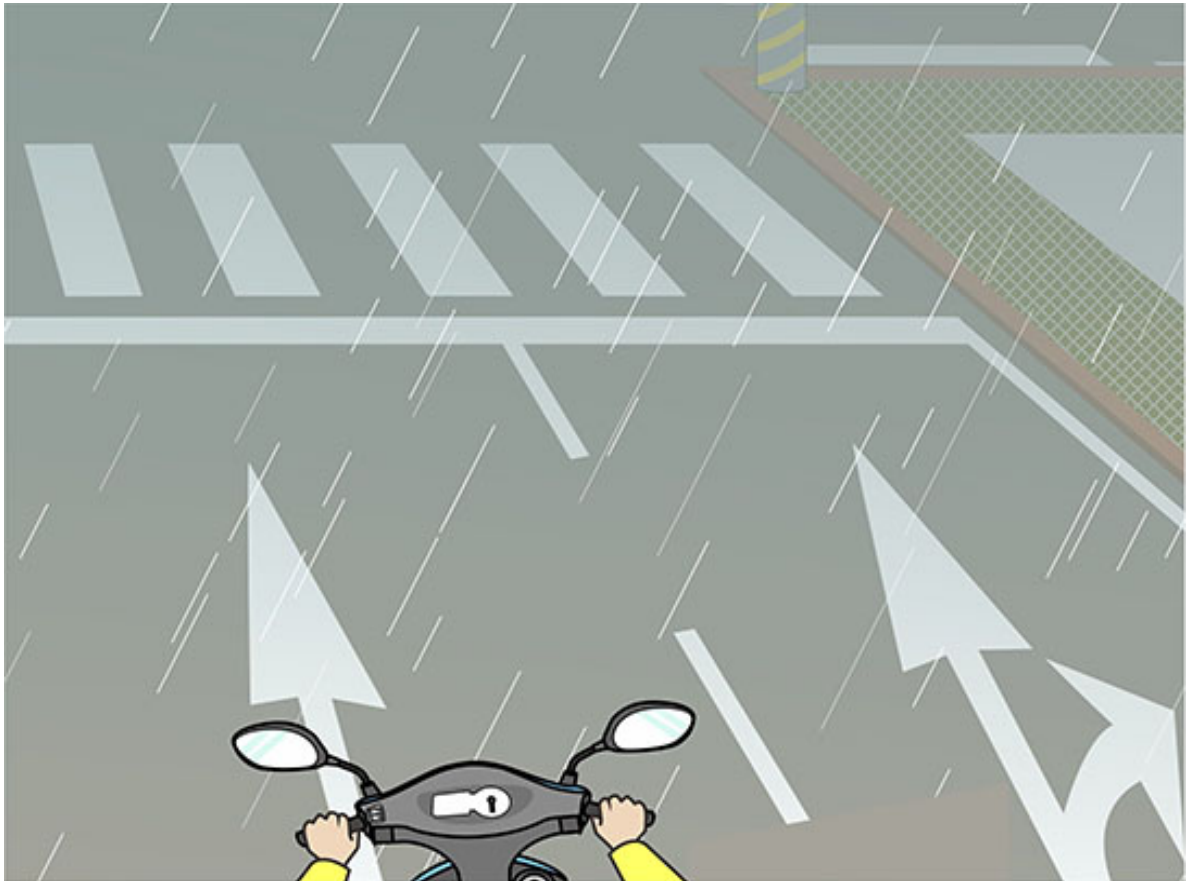
- (1) ควรชะลอความเร็วพร้อมหยุดรถที่หลังที่กั้นทางรถไฟ.
- (2) เร่งเครื่องขี่ผ่านไปโดยเร็วก่อนที่เครื่องกั้นทางรถไฟจะถูกปล่อยลงมาจนสุด.
- (3) หากยังไม่เห็นรถไฟวิ่งมา ก็สามารถหลบเลี่ยงเครื่องกั้นทางรถไฟที่ข้ามทางข้ามทางรถไฟไปได้.

【情境式題目】 056



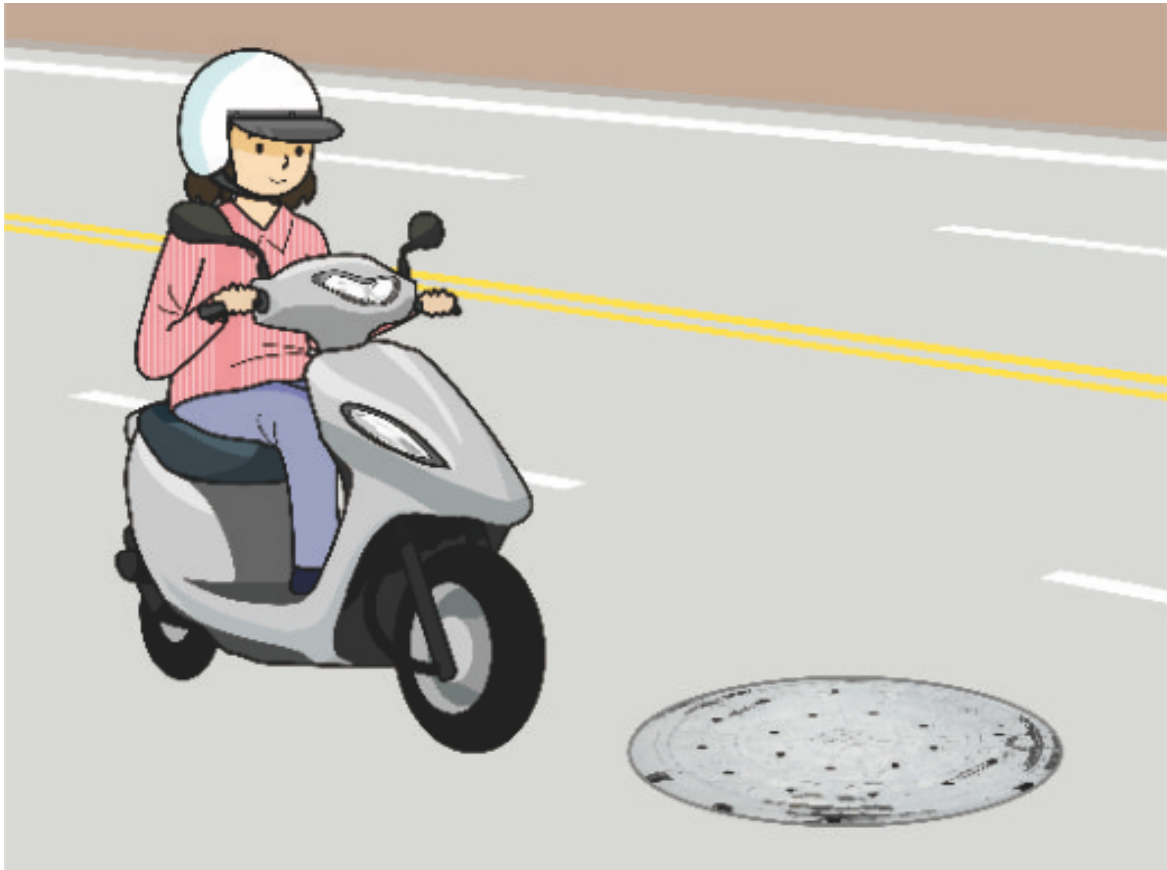
- (1) จากรูป เมื่อผู้ขี่รถจักรยานยนต์เลี้ยวรถผ่านสภาพถนนดังรูป ควรขี่รถอย่างไรถึงจะมีความปลอดภัยมากกว่า?
- (1) ควรพยายามหลบเสียงหรือชะลอความเร็ว.
 - (2) เร่งเครื่องหักเลี้ยวผ่านไปโดยเร็ว.
 - (3) เบรครถอย่างกะทันหัน.

【情境式題目】 057



- (1) จากรูป เมื่อขี่รถผ่านเส้นเครื่องหมายจราจรในวันที่มีฝนตก ควรขี่รถอย่างไรถึงจะมีความปลอดภัยมากกว่า?
- (1) พยายามขี่รถเลี่ยงเส้นเครื่องหมายจราจร.
 - (2) ขี่รถตามความเร็วที่ถนนสายนั้นกำหนดก็พอ.
 - (3) ป้องกันการเบรครถอย่างกะทันหันก็พอ.

【情境式題目】 058



- (1) จากรูป เมื่อผู้ขี่รถจักรยานยนต์ขี่รถผ่านสภาพถนนดังรูป ควรขี่รถอย่างไรถึงจะมีความปลอดภัยมากกว่า?
- (1) ควรพยายามหลบเลี้ยวหรือชะลอความเร็ว.
 - (2) เร่งเครื่องเลี้ยวรถโดยเร็วในทันที.
 - (3) เบรครถกะทันหัน.



- (1) จากรูป ผู้ขี่รถจักรยานยนต์สามารถขี่แซงโดยเปลี่ยนช่องเดินรถได้หรือไม่?
- (1) ไม่ได้.
 - (2) ได้.
 - (3) ขึ้นอยู่กับระยะห่างระหว่างรถ.

【情境式題目】060



- (2) จากรูป วิธีการปฏิบัติของผู้ขี่รถจักรยานยนต์วิธีการใด “ไม่ถูกต้อง”?
- (1) รักษาระยะห่างที่ปลอดภัยจากรถคันหน้าพร้อมระวังเรื่องการลักษณะการเคลื่อนตัวของรถบนถนน.
 - (2) เปิดไฟหน้ารถที่เหมาะสมตามความสว่างของถนน.
 - (3) ควรเปิดไฟหน้ารถตลอดเส้นทาง.